

ՄՇՏԱՂԻՏԱՐԿՈՒՄՆԵՐԻ ԱՐՊՑՈՒՆՔՆԵՐԻ ՎԵՐԱԲԵՐՅԱԼ ԱՄՓՈՓ ՏԱՐԵԿԱՆ ՀԱՇՎԵՏՎՈՒԹՅՈՒՆ_2022թ.

Մշտաղիտարկումների օբյեկտը	Մշտաղիտարկումների վայրը	Ցուցանիշը	Մշտաղիտարկումների տեսակը	Հաճախականությունը	Արդյունքը ¹				
					Արտաթողման կետ	I եռ.	II եռ.	III եռ.	IV եռ.
Մակերևութային ջրեր	Հիդրոտեխնիկական կառույցի պարզեցված ջրերի արտաթողման կետ	Ջրօգտագործման թույլտվության (ՋԹ) N 0035-21, 5-2-Ջ/Կ-Մ-Ն, 18.02.2021թ. նորմեր	Նմուշառում, նմուշի լաբորատոր հետազոտություն	Շաբաթական մեկ անգամ	Արտաթողման կետ				
					Անվանում	I եռ.	II եռ.	III եռ.	IV եռ.
					pH	7.9535	6.777	6.3524	6.5277
					Cu, մգ/լ	0.0082	0.006	0.0104	0.0032
					Zn, մգ/լ	0.0191	0.021	0.0981	0.0165
					Mo, մգ/լ	0.5731	0.458	0.5446	0.5167
					Mn, մգ/լ	0.2698	0.082	0.5735	0.807
					Fe, մգ/լ	0.0543	0.076	1.6139	0.0723
					Ca, մգ/լ	257.2938	191.723	496.4544	406.4933
					Mg, մգ/լ	16.8154	14.591	35.48	45.7217
					NO ₃ ⁻ , մգ/լ	3.8423	3.472	4.6294	2.8558
					SO ₄ ²⁻ , մգ/լ	818.1769	657.433	1607.6554	1448.2417
					Cl ⁻ , մգ/լ	22.3792	4.273	13.4359	10.9425
					Կախյալ նյութեր, մգ/լ	26.5846	13.008	36.275	11.3917
Էլ/հաղորդ., μS/սմ	1544.7692	1260.083	2832.5833	2243.75					

¹Թվերը ներկայացված են եռամսյակների միջինացված տվյալների հիման վրա:

Մշտադիտարկումների օբյեկտը	Մշտադիտարկումների վայրը	Ցուցանիշը	Մշտադիտարկումների տեսակը	Հաճախականությունը	Արդյունքը ¹				
Մակերևութային ջրեր	Արտաթորման կետից վերև ջրային ավազանի նմուշարկման կետեր	ՀՀ կառավարության 2021թ. հունիսի 22-ի N 1211-Ն որոշմամբ սահմանված նորմեր	Նմուշառում, նմուշի լաբորատոր հետազոտություն	Ամսական մեկ անգամ	Մինչև արտաթորման կետ				
					Անվանում	I եռ.	II եռ.	III եռ.	IV եռ.
					pH	8.1397	8.002	7.88	7.422
					As, մգ/լ	0.0007	0.000	0.0012	0.007
					Cd, մգ/լ	0.0002	0.000	0.0001	0.000
					Co, մգ/լ	0.0000	0.000	0.0003	0.000
					Sb, մգ/լ	0.0000	0.000	0.0002	0.000
					Cu, մգ/լ	0.0048	0.0031	0.0016	0.003
					Al, մգ/լ	0.2677	0.229	0.0125	0.0283
					Ni, մգ/լ	0.0033	0.005	0.0026	0.000
					Zn, մգ/լ	0.0132	0.0068	0.3855	0.0162
					Mo, մգ/լ	0.0333	0.038	0.0197	0.0367
					Mn, մգ/լ	0.0187	0.027	0.0645	0.0413
					Pb, մգ/լ	0.0113	0.0104	0.0011	0.0077
					Cr, մգ/լ	0.0000	0.0052	0.0007	0.000
					Fe, մգ/լ	0.1713	0.21	0.6423	0.132
					Ca, մգ/լ	61.2500	56.2667	49.4151	78.15
					Mg, մգ/լ	16.1300	11.05	13.6635	17.21
					K, մգ/լ	1.2400	1.69	3.2401	2.51
					Na, մգ/լ	10.1900	5.97	8.1432	19.9033
					P, մգ/լ	0.3033	0.4117	0.8013	0.7767
					NH ₄ ⁺ , մգ/լ	0.0000	0.28	5.8654	2.7
					NO ₂ ⁻ , մգ/լ	0.0873	0.0337	0.0401	0.2913
					NO ₃ ⁻ , մգ/լ	3.3100	1.7467	0.1461	0.8667
					SO ₄ ²⁻ , մգ/լ	37.7367	21.1933	38.845	36.51
					Cl ⁻ , մգ/լ	5.6767	3.31	5.7975	7.1567
Կախյալ մասնիկներ, մգ/լ	28.9333	18.4	27.6	37.0667					
Հանքայնացում, մգ/լ	201.3333	166.3333	345.5	252.3333					
Կոշտություն, մգ-էկվ/լ	4.38	3.71	3.609	5.3167					
Էլ/հաղորդակցություն, $\mu\text{S}/\text{սմ}$	480.3333	404.3333	531.5	494.3333					
ԹՔՊ, մգO ₂ /լ	3.6733	4.6733	32.5	3.9733					
ԹԿՊ, մգO ₂ /լ	4.1533	3.48	6.72	6.0867					

Մշտադիտարկումների օբյեկտը	Մշտադիտարկումների վայրը	Ցուցանիշը	Մշտադիտարկումների տեսակը	Հաճախականությունը	Արդյունքը ¹					
Մակերևութային ջրեր	Արտաթողման կետից ներքև ջրային ավազանի նմուշարկման կետեր	ՀՀ կառավարության 2021թ. հունիսի 22-ի N 1211-Ն որոշմամբ սահմանված նորմեր	Նմուշառում, նմուշի լաբորատոր հետազոտություն	Ամսական մեկ անգամ	Արտաթողման կետից հետո					
					Անվանում	I եռ.	II եռ.	III եռ.	IV եռ.	
					pH	7.7157	7.2037	6.41	5.9913	
					As, մգ/լ	0.0007	0.0016	0.002	0.0067	
					Cd, մգ/լ	0.0012	0.0032	0.0021	0.0006	
					Co, մգ/լ	0.000	0.0007	0.0016	0.000	
					Sb, մգ/լ	0.0008	0.0018	0.0031	0.0013	
					Cu, մգ/լ	0.0137	0.034	0.0045	0.0065	
					Al, մգ/լ	0.3867	0.4353	0.01	0.13	
					Ni, մգ/լ	0.0033	0.0037	0.0148	0.0015	
					Zn, մգ/լ	0.1457	0.422	0.1773	0.078	
					Mo, մգ/լ	0.3467	0.28	0.5921	0.36	
					Mn, մգ/լ	0.1243	0.1787	0.324	0.6913	
					Pb, մգ/լ	0.021	0.0227	0.0005	0.0277	
					Cr, մգ/լ	0.002	0.005	0.0003	0.0033	
					Fe, մգ/լ	0.1613	0.1253	2.9383	0.0917	
					Ca, մգ/լ	175.5467	176.0433	551.812	378.31	
					Mg, մգ/լ	18.6233	13.6567	31.0203	45.62	
					K, մգ/լ	10.79	12.6333	30.7296	22.34	
					Na, մգ/լ	46.7333	38.3133	98.4966	112.4167	
					P, մգ/լ	0.0873	0.08	0.0041	0.3653	
					NH ⁴⁺ , մգ/լ	0.0000	0.000	2.3369	1.0933	
					NO ₂ ⁻ , մգ/լ	1.2833	0.722	0.7623	0.577	
					NO ₃ ⁻ , մգ/լ	3.5667	2.99	5.4352	3.3767	
					SO ₄ ²⁻ , մգ/լ	501.2933	517.6	1708.5721	1301.2333	
					Cl ⁻ , մգ/լ	11.6933	7.0967	16.4151	16.3267	
					Կախյալ մասնիկներ, մգ/լ	22.5333	15.4	14.2	10.9333	
Հանքայինացում, մգ/լ	511.3333	481.6667	2006.0	1053.0						
Կոշտություն, մգ-էկվ/լ	10.29	9.9067	30.1756	22.6333						
Էլ/հաղորդականություն, μ S/սմ	1066.666	1090.333	3087.0	2127.6667						
ԹՔՊ, մգO ₂ /լ	4.2133	3.8667	17.5	5.56						
ԹԿՊ, մգO ₂ /լ	5.9533	4.96	1.585	4.7667						
Ստորգետնյա ջրեր	Ստորգետնյա ջրերի հորիզոնների դիտակետեր (սյուամբար)	Ջրերի քիմիական կազմ	Նմուշառում, նմուշի լաբորատոր հետազոտություն	Ամսական մեկ անգամ	Տե՛ս հավելված 1					

Մշտադիտարկումների օբյեկտը	Մշտադիտարկումների վայրը	Ցուցանիշը	Մշտադիտարկումների տեսակը	Հաճախականությունը	Արդյունքը ¹				
Մթնոլորտային օդ	Բացահանքի տարածք, ճանապարհներ, արտադրական հրապարակ, ընդերքօգտագործման թափոնների օբյեկտի տարածք, ազդակիր համայնքներ	Փոշի (PM10 և PM2.5), ազոտի օքսիդներ, ծծմբի երկօքսիդ, ածխածնի օքսիդներ, օզոն	Չափում ավտոմատ չափման սարքով RUBIX WT 1, E- Sampler-9800	Ամենօրյա	Թիվ 1 վարչական շենքին կից հրապարակ-սանիտարական գոտի WT1 1110				
					Անվանում	I եռ.	II եռ.	III եռ.	IV եռ.
					Փոշի, PM _{2.5} մգ/մ ³	0.0079	0.007164	0.0088	0.0106
					Փոշի, PM ₁₀ մգ/մ ³	-	0.031586	0.053	0.1447
					NO ₂ , մգ/մ ³	0.0009	0.002461	0.002	0.0013
					SO ₂ , մգ/մ ³	0.0000	0.000001	0.0013	0.0000
					CO ₂ , մգ/մ ³	704.8857	663.4492	728.4416	706.771
					CO, մգ/մ ³	0.0059	0.03006	0.0402	0.0116
					NO, մգ/մ ³	0.0010	0.000285	0.0003	0.0029
O ₃ , մգ/մ ³	0.0139	0.025969	0.0289	0.0168					
Մթնոլորտային օդ	Բացահանքի տարածք, ճանապարհներ, արտադրական հրապարակ, ընդերքօգտագործման թափոնների օբյեկտի տարածք, ազդակիր համայնքներ	Փոշի (PM10 և PM2.5), ազոտի օքսիդներ, ծծմբի երկօքսիդ, ածխածնի օքսիդներ, օզոն	Չափում ավտոմատ չափման սարքով RUBIX WT 1, E- Sampler-9800	Ամենօրյա	Բացահանքի արևելյան հատված WT1 1112				
					Անվանում	I եռ.	II եռ.	III եռ.	IV եռ.
					Փոշի, PM _{2.5} մգ/մ ³	0.0423	Սարքի հետ կապված տեխնիկական խնդիրների պատճառով տվյալները բացակայում են:		
					NO ₂ , մգ/մ ³	0.0098			
					SO ₂ , մգ/մ ³	0.0017			
					CO ₂ , մգ/մ ³	696.1685			
					CO, մգ/մ ³	0.0000			
					NO, մգ/մ ³	0.0000			
					O ₃ , մգ/մ ³	0.0455			
Մթնոլորտային օդ	Բացահանքի տարածք, ճանապարհներ, արտադրական հրապարակ, ընդերքօգտագործման թափոնների օբյեկտի տարածք, ազդակիր համայնքներ	Ազոտի օքսիդներ, ծծմբի երկօքսիդ, ածխածնի օքսիդներ, օզոն	Չափում ավտոմատ չափման սարքով RUBIX WT 1	Ամենօրյա	Բացահանքի արևմտյան հատված WT1 1113				
					Անվանում	I եռ.	II եռ.	III եռ.	IV եռ.
					NO ₂ , մգ/մ ³	0.0059	0.006733	0.0046	0.0051
					SO ₂ , մգ/մ ³	0.0000	0.00361	0.0605	0.0021
					CO ₂ , մգ/մ ³	699.650	707.7258	698.0836	689.219
					CO, մգ/մ ³	0.0001	0.010423	0.0672	0.0045
					NO, մգ/մ ³	0.0000	0.000184	0.0007	0.0003
					O ₃ , մգ/մ ³	0.0286	0.020993	0.0109	0.0042

Մշտադիտարկումների օբյեկտը	Մշտադիտարկումների վայրը	Ցուցանիշը	Մշտադիտարկումների տեսակը	Հաճախականությունը	Արդյունքը ¹				
Մթնոլորտային օդ	Բացահանքի տարածք, ճանապարհներ, արտադրական հրապարակ, ընդերքօգտագործման թափոնների օբյեկտի տարածք, ազդակիր համայնքներ	Փոշի (PM10 և PM2.5), ազոտի օքսիդներ, ծծմբի երկօքսիդ, ածխածնի օքսիդներ, օզոն	Չափում ավտոմատ չափման սարքով RUBIX WT 1, E-Sampler-9800	Ամենօրյա	Արձվանիկ պոչամբարի հարակից տարածք, տեղակայված է պոչամբարի հարավ-արևմտյան հատվածում, Աճանան գյուղի ուղղությամբ WT1 1111				
					Անվանում	I եռ.	II եռ.	III եռ.	IV եռ.
					Փոշի, PM2.5, մգ/մ ³	0.0083	-	-	-
					Փոշի (ընդհանուր), մգ/մ ³	-	-	0.0117	0.0088
					NO ₂ , մգ/մ ³	0.0019	0.005245	0.005	0.0022
					SO ₂ , մգ/մ ³	0.0000	0.000197	0.003	0.0000
					CO ₂ , մգ/մ ³	784.8883	802.7835	786.0213	857.247
					CO, մգ/մ ³	0.0000	0.0036	0.0097	0.0001
					NO, մգ/մ ³	0.0000	0.000194	0.0002	0.0000
					O ₃ , մգ/մ ³	0.0609	0.069844	0.0703	0.0402
Մթնոլորտային օդ	Բացահանքի տարածք, ճանապարհներ, արտադրական հրապարակ, ընդերքօգտագործման թափոնների օբյեկտի տարածք, ազդակիր համայնքներ	Ազոտի օքսիդներ, ծծմբի երկօքսիդ, ածխածնի օքսիդներ, օզոն	Չափում ավտոմատ չափման սարքով RUBIX WT 1	Ամենօրյա	Արձվանիկ պոչամբարի հարակից տարածք տեղակայված է պոչամբարի հարավ-արևելյան հատվածում, Սյունիք համայնքի ուղղությամբ WT1 1117				
					Անվանում	I եռ.	II եռ.	III եռ.	IV եռ.
					NO ₂ , մգ/մ ³	0.0018	0.004376	0.0045	0.0007
					SO ₂ , մգ/մ ³	0.0000	0.006895	0.1318	0.0337
					CO ₂ , մգ/մ ³	811.8633	802.9117	816.8493	805.066
					CO, մգ/մ ³	0.0000	0.025495	0.1513	0.0145
					NO, մգ/մ ³	0.0000	0.001879	0.0278	0.0001
					O ₃ , մգ/մ ³	0.0503	0.050218	0.0383	0.0197
Մթնոլորտային օդ	Բացահանքի տարածք, ճանապարհներ, արտադրական հրապարակ, ընդերքօգտագործման թափոնների օբյեկտի տարածք, ազդակիր համայնքներ	Փոշի (PM10 և PM2.5), ազոտի օքսիդներ, ծծմբի երկօքսիդ, ածխածնի օքսիդներ, օզոն	Չափում ավտոմատ չափման սարքով RUBIX WT 1	Ամենօրյա	Կապան-Քաջարան մուտքի առաջին բնակելի թաղամասի տարածք, Քաջարան քաղաքի վրա ազդեցության ուղղությամբ WT1 1115				
					Անվանում	I եռ.	II եռ.	III եռ.	IV եռ.
					Փոշի, PM _{2.5} մգ/մ ³	-	0.009054	0.006	0.0103
					Փոշի, PM ₁₀ մգ/մ ³	-	0.03559	0.0176	0.0542
					NO ₂ , մգ/մ ³	0.0059	0.008334	0.0126	0.0088
					SO ₂ , մգ/մ ³	0.0000	0.000169	0.0014	0.0000
					CO ₂ , մգ/մ ³	749.8195	710.5526	729.1659	737.117
					CO, մգ/մ ³	0.0217	0.078371	0.1178	0.0787
					NO, մգ/մ ³	0.0003	0.000127	0.001	0.0017
O ₃ , մգ/մ ³	0.0256	0.027595	0.0326	0.0197					

Մշտադիտարկումների օբյեկտը	Մշտադիտարկումների վայրը	Ցուցանիշը	Մշտադիտարկումների տեսակը	Հաճախականությունը	Արդյունքը ¹																				
Մթնոլորտային օդ	Բացահանքի տարածք, ճանապարհներ, արտադրական հրապարակ, ընդերքօգտագործման թափոնների օբյեկտի տարածք, ազդակիր համայնքներ	Ազոտի օքսիդներ, ծծմբի երկօքսիդ, ածխածնի օքսիդներ, օզոն	Զափում ավտոմատ չափման սարքով RUBIX WT 1	Ամենօրյա	<p>Ընկերության ազդեցության գոտուց դուրս, ֆոնային կոնցենտրացիայի որոշումը WT1 1114</p> <table border="1" data-bbox="1328 204 2072 472"> <thead> <tr> <th data-bbox="1328 204 1509 240">Անվանում</th> <th data-bbox="1509 204 1655 240">I եռ.</th> <th data-bbox="1655 204 1789 240">II եռ.</th> <th data-bbox="1789 204 1924 240">III եռ.</th> <th data-bbox="1924 204 2072 240">IV եռ.</th> </tr> </thead> <tbody> <tr> <td data-bbox="1328 240 1509 277">NO₂, մգ/մ³</td> <td data-bbox="1509 240 1655 277">0.0056</td> <td colspan="3" data-bbox="1655 240 2072 472" rowspan="6" style="text-align: center;">Սարքի հետ կապված տեխնիկական խնդիրների պատճառով տվյալները բացակայում են:</td> </tr> <tr> <td data-bbox="1328 277 1509 314">SO₂, մգ/մ³</td> <td data-bbox="1509 277 1655 314">0.0000</td> </tr> <tr> <td data-bbox="1328 314 1509 351">CO₂, մգ/մ³</td> <td data-bbox="1509 314 1655 351">777.3603</td> </tr> <tr> <td data-bbox="1328 351 1509 387">CO, մգ/մ³</td> <td data-bbox="1509 351 1655 387">0.0003</td> </tr> <tr> <td data-bbox="1328 387 1509 424">NO, մգ/մ³</td> <td data-bbox="1509 387 1655 424">0.0000</td> </tr> <tr> <td data-bbox="1328 424 1509 472">O₃, մգ/մ³</td> <td data-bbox="1509 424 1655 472">0.0568</td> </tr> </tbody> </table>	Անվանում	I եռ.	II եռ.	III եռ.	IV եռ.	NO ₂ , մգ/մ ³	0.0056	Սարքի հետ կապված տեխնիկական խնդիրների պատճառով տվյալները բացակայում են:			SO ₂ , մգ/մ ³	0.0000	CO ₂ , մգ/մ ³	777.3603	CO, մգ/մ ³	0.0003	NO, մգ/մ ³	0.0000	O ₃ , մգ/մ ³	0.0568
Անվանում	I եռ.	II եռ.	III եռ.	IV եռ.																					
NO ₂ , մգ/մ ³	0.0056	Սարքի հետ կապված տեխնիկական խնդիրների պատճառով տվյալները բացակայում են:																							
SO ₂ , մգ/մ ³	0.0000																								
CO ₂ , մգ/մ ³	777.3603																								
CO, մգ/մ ³	0.0003																								
NO, մգ/մ ³	0.0000																								
O ₃ , մգ/մ ³	0.0568																								
Հողային ծածկույթ	Ընդերքօգտագործման թափոնի օբյեկտի տարածք (պոչամբար)	- հողերի ֆիզիկական և քիմիական կազմը, - հողերի կազմաբանությունը՝ կավի պարունակությունը, ջրակլանումը, ծակոտկենությունը, - հումուսի պարունակությունը, - օրգանական ածխածնի պարունակություն, հողի դասակարգում, - աղակալում և ալկալիացում	նմուշառում, նմուշի լաբորատոր հետազոտություն	Տարեկան մեկ անգամ	2022թ.-ի հունիսին իրականացվել է հողերի նմուշառում Արծվանիկի պոչամբարի ռեկուլտիվացված պատվարից, հողերի պահեստարանից և սանիտարական գոտուց: Ընտրված 27 դիտակետերից վերցրվել է 54 նմուշ: Արդյունքները ներկայացված են հավելված 2-ում:																				
Վայրի բնություն, կենսամիջավայր, կարմիր գրքում ընդգրկված, էնդեմիկ տեսակներ	Ընդերքօգտագործման տարածք և հարակից շրջան	Տարածքին բնորոշ վայրի բնության ներկայացուցիչների նկարագրություն	Հաշվառում, նկարագրություն, քարտեզագրում	Տարեկան մեկ անգամ	Հաշվետու տարում Կապալառու կազմակերպության կողմից իրականացվել է այց Ընկերության ընդերքօգտագործման տարածք՝ կենսաբազմազանության ուսումնասիրության նպատակով: Ուսումնասիրության գործընթացի ավարտից հետո եզրակացությունը կներկայացվի տվյալ ժամանակահատվածի հաշվետվությունում:																				

Մշտադիտարկումների օբյեկտը	Մշտադիտարկումների վայրը	Ցուցանիշը	Մշտադիտարկումների տեսակը	Հաճախականությունը	Արդյունքը ¹					
					Անվանում	I եռ.	II եռ.	III եռ.	IV եռ.	
Աղմուկ և թրթռում	Բացահանքի տարածք, արտադրական հրապարակ, ընդերքօգտագործման թափոնների օբյեկտի տարածք, ազդակիր համայնքներ	Աղմուկի մակարդակ	Չափում ավտոմատ չափման սարքով RUBIX WT 1	Ամենօրյա	Անվանում	I եռ.	II եռ.	III եռ.	IV եռ.	
					Թիվ 1 վարչական շենքին կից հրապարակ - սանիտարական գոտի, դժ WT1 1110	47.4289	48.9196	48.0333	48.3175	
					Արձվանիկ պոչամբարի հարակից տարածք, տեղակայված է պոչամբարի հարավարևմտյան հատվածում, Աճանան գյուղի ուղղությամբ, դժ WT1 1111	49.5677	48.20365	47.737	48.1641	
					Բացահանքի արևելյան հատված, դժ WT1 1112	53.5534	Սարքի հետ կապված տեխնիկական խնդիրների պատճառով տվյալները բացակայում են:			
					Բացահանքի արևմտյան հատված, դժ WT1 1113	45.4566	44.89888	44.5231	44.8108	
					Կապան-Քաջարան մուտքի առաջին բնակելի թաղամասի տարածք, Քաջարան քաղաքի վրա ազդեցության ուղղությամբ, դժ WT1 1115	53.3146	54.0579	52.9986	54.4928	
Արձվանիկ պոչամբարի հարակից տարածք տեղակայված է պոչամբարի հարավարևելյան հատվածում, Սյունիք համայնքի ուղղությամբ, դժ WT1 1117	46.6078	44.49319	45.0553	44.3595						

Մշտադիտարկումների օջեկտը	Մշտադիտարկումների վայրը	Ցուցանիշը	Մշտադիտարկումների տեսակը	Հաճախականությունը	Արդյունքը ¹				
Ոչ փոստագրված թափոններ	Ընկերության թափոնների պահման հրապարակ, պոչամբար, լցակայա	Թափոնների գոյացման նորմատիվների և դրանց տեղադրման սահմանաքանակների նախագիծ	Հաշվառում	Ամսական մեկ անգամ	1.Արտադրության և սպառման թափոնների փաստացի քանակությունը				
					Անվանում	Տարվա ընթացքում առաջացած քանակություն, տ			
						I եռ.	II եռ.	III եռ.	IV եռ.
					I դաս	0	0	0	0
					II դաս	0.8	1.08	2.8	3.08
					III դաս	54.9768	60.8043	83.9141	88.916
					IV դաս	293.95	413.61	429.46	623.206
					V դաս	339.64	417.44	727.35	463.595
					2.Պոչամբարում, լցակայանում տարվա ընթացքում տեղադրված ընդերքօգտագործման թափոնների փաստացի քանակությունը				
					Անվանում	Տարվա ընթացքում տեղադրված քանակություն, տ			
	I եռ.	II եռ.	III եռ.	IV եռ.					
IV դաս	3 982 807	5 796 504	5 475 751	5 249 001					
V դաս	4 277 102	4 212 187	4 369 827	2 865 488					
Վատելանյութերի պահեստարաններ	-	-	-	-	-				
Ցիանային լուծույթների օգտագործման հետ կապված ենթակառուցվածքներ	-	-	-	-	-				

Տեղեկատվությունը ներկայացրեց՝

«Զանգեզուրի պղնձամոլիբդենային կոմբինատ» ՓԲԸ, ՀՀ Սյունիքի մարզ, ք. Քաջարան I եռնագործների 18, (+374 285) 3 31 31, www.zcmc.am, info@zcmc.am
(գտնվելու և գործունեության իրականացման վայրը, հեռախոսահամարը, կայքը, էլեկտրոնային հասցեն՝ առկայության դեպքում)

Ղեկավար՝ «Զանգեզուրի պղնձամոլիբդենային կոմբինատ» ՓԲԸ գլխավոր տնօրենի տեղակալ, Արթուր Նիկողոսյան 28.02.2023թ.
(պաշտոնը, անունը, ազգանունը) (ստորագրությունը՝ Յուլիա, ամսաթիվը, տարեթիվը)

Կազմեց՝
 Բնապահպանության բաժնի մասնագետ Ա.Մ. Հովհաննիսյան



Ստորգետնյա ջրերի մոնիթորինգի արդյունքներ

Ջրի որակի պարամետրեր	Տարեկան միջինացված արդյունք, մգ/լ						
	SRK 06	SRK 21	SRK 16	SRK 17	SRK 23	SRK 24	SRK 11
pH	7.5680	7.5931	7.7492	7.7362	7.7937	8.1865	7.8008
As, մգ/լ	0.0010	0.0038	0.0064	0.0038	0.0067	0.0103	0.0071
Cd, մգ/լ	0.0000	0.0006	0.0012	0.0015	0.0014	0.0031	0.0014
Co, մգ/լ	0.0000	0.0004	0.0001	0.0002	0.0001	0.0002	0.0001
Sb, մգ/լ	0.0003	0.0002	0.0000	0.0000	0.0004	0.0000	0.0000
Cu, մգ/լ	0.0043	0.0067	0.0028	0.0021	0.0024	0.0013	0.0046
Al, մգ/լ	0.0507	0.0483	0.0421	0.0235	0.0277	0.0329	0.0262
Ni, մգ/լ	0.0017	0.0028	0.0008	0.0011	0.0039	0.0003	0.0012
Zn, մգ/լ	0.0132	0.1953	0.1609	0.0614	0.1276	0.1498	0.1395
Mo, մգ/լ	0.6967	0.6450	1.1231	1.3108	1.2839	2.8349	1.3735
Mn, մգ/լ	0.0167	0.0127	0.0729	1.6803	0.0856	0.0307	0.1411
Pb, մգ/լ	0.0133	0.0157	0.0077	0.0074	0.0094	0.0046	0.0084
Cr, մգ/լ	0.0075	0.0087	0.0020	0.0028	0.0019	0.0020	0.0019
Fe, մգ/լ	0.0693	0.2046	0.2308	0.2675	0.2885	0.1263	0.3191
Ca, մգ/լ	108.4750	95.8608	80.2601	108.7828	100.4292	27.5725	106.2326
Mg, մգ/լ	33.0350	61.1230	22.0902	32.3074	24.9782	6.7315	30.7327
K, մգ/լ	29.0500	9.4793	20.2600	1.9713	27.2213	13.9212	28.4846
Na, մգ/լ	127.8083	322.5052	159.3860	123.8919	161.4057	90.7904	158.4990
Ընդհանուր ֆոսֆոր, մգ/լ	0.0952	0.1379	0.1622	0.1475	0.0793	0.0785	0.0768
NH ₄ ⁺ , մգ/լ	0.0000	0.0679	0.1566	0.1530	0.2016	0.0388	0.1939
NO ₂ ⁻ , մգ/լ	0.0250	0.0182	0.0683	0.0170	0.0189	0.0175	0.0205
NO ₃ ⁻ , մգ/լ	1.3750	39.8305	0.5361	0.4394	0.5501	0.7334	0.3763
SO ₄ ²⁻ , մգ/լ	640.0667	749.0724	511.1486	524.3451	646.2248	141.3918	718.1364
Cl ⁻ ,մգ/լ	14.5817	67.2537	17.8051	23.2658	16.5767	14.4574	18.2034
Կախյալ մասնիկներ, մգ/լ	13.3500	12.8666	5.7000	6.4333	8.2667	5.8333	8.9000
Հանքայնացում, մգ/լ	663.3333	1177.7916	683.0000	665.1667	759.3333	330.3333	811.0000
Կոշտություն, մգ-էկվ/լ	8.1267	9.8286	5.8311	8.0983	7.0778	1.9263	7.8458
Էլ/հաղորդականություն, μS/սմ	1321.1667	2246.0416	1285.0000	1261.3333	1422.3333	626.8333	1492.3333
ԹՔՊ, մգO ₂ /լ	2.4133	8.3351	5.9800	6.8367	7.9167	10.7733	9.5233
ԹԿՊ, մգO ₂ /լ	2.2583	2.2243	2.2550	2.0783	2.9150	3.2967	3.4217

Հողերի մոնիթորինգի արդյունքներ

Աղյուսակ 1. Նմուշառման տարածքների ընդհանուր բնութագիրը

Դիտակետի անվանում	Հողի տիպը և ենթատիպ	Ավագան	Նմուշառման կոորդինատներ	Մակերևույթի բարձրությունը ծովի մակարդակից (մ)	Մակերևույթի թեքություն	Բուսածածկ	Էրոզիայի աստիճան (0-1-2-3) ²
AR-01	լեռնային դարչնագույն անտառային կարբոնատային	գ. Ողջի	N 39° 14.822 E 046° 27.932	943	14°	խոտաբույս-90% թուփ-5% ծառ-5%	1
AR-02	լեռնային դարչնագույն անտառային կարբոնատային	գ. Ողջի	N 39° 14.675 E 046° 27.840	944	11°	խոտաբույս-80% թուփ-10% ծառ-10%	0
AR-03	լեռնային դարչնագույն անտառային կարբոնատային	գ. Ողջի	N 39° 14.892 E 046° 28.238	975	32°	խոտաբույս-100%	-
AR-04	լեռնային դարչնագույն անտառային կարբոնատային	գ. Ողջի	N 39° 14.547 E 046° 28.329	988	36°	խոտաբույս-90% թուփ-10%	-
AR-05	լեռնային դարչնագույն անտառային կարբոնատային	գ. Ողջի	N 39° 14.483 E 046° 28.267	990	6°	խոտաբույս-80% թուփ-20%	-
AR-06	լեռնային դարչնագույն անտառային կարբոնատային	գ. Ողջի	N 39° 14.736 E 046° 28.177	965	12°	խոտաբույս-90% թուփ-10%	1
AR-07	լեռնային դարչնագույն անտառային կարբոնատային	գ. Ողջի	N 39° 14.510 E 046° 28.208	959	10°	խոտաբույս-80% թուփ-10% ծառ-10%	1
AR-08	լեռնային դարչնագույն անտառային կարբոնատային	գ. Ողջի	N 39° 13.856 E 046° 27.962	956	27°	խոտաբույս-100%	-
AR-09	լեռնային դարչնագույն անտառային կարբոնատային	գ. Ողջի	N 39° 14.463 E 046° 26.797	981	33°	խոտաբույս-80% թուփ-20%	-
AR-10	լեռնային դարչնագույն անտառային կարբոնատային	գ. Ողջի	N 39° 14.302 E 046° 26.856	965	27°	խոտաբույս-40% թուփ-10% ծառ-50%	1
AR-11	լեռնային դարչնագույն անտառային կարբոնատային	գ. Ողջի	N 39° 14.465 E 046° 27.071	947	24	խոտաբույս-50% թուփ-20% ծառ-30%	1

² 0 – չէրոզացված, 1 – թույլ էրոզացված, 2 – միջին էրոզացված, 3 – ուժեղ էրոզացված

Դիտակետի անվանում	Հողի տիպը և ենթատիպ	Ավագան	Նմուշառման կոորդինատներ	Մակերևութի բարձրությունը ծովի մակարդակից (մ)	Մակերևութի թեքություն	Բուսածածկ	Էրոզիայի աստիճան (0-1-2-3) ²
AR-12	լեռնային դարչնագույն անտառային կարբոնատային	գ. Ողջի	N 39° 15.936 E 046° 27.115	967	22°	խոտաբույս-60% թուփ-20% ծառ-20%	0
AR-13	լեռնային դարչնագույն անտառային կարբոնատային	գ. Ողջի	N 39° 15.814 E 046° 27.265	954	15°	խոտաբույս-70% թուփ-20% ծառ-10%	0
AR-14	լեռնային դարչնագույն անտառային կարբոնատային	գ. Ողջի	N 39° 15.680 E 046° 27.469	958	21°	խոտաբույս-80% թուփ-20%	1
AR-15	լեռնային դարչնագույն անտառային կարբոնատային	գ. Ողջի	N 39° 14.937 E 046° 27.791	965	17°	խոտաբույս-50% թուփ-20% ծառ-30%	1
AR-16	լեռնային դարչնագույն անտառային կարբոնատային	գ. Ողջի	N 39° 14.855 E 046° 27.638	955	11°	խոտաբույս-80% թուփ-20%	1
AR-17	լեռնային դարչնագույն անտառային կարբոնատային	գ. Ողջի	N 39° 15.481 E 046° 27.367	976	8°	խոտաբույս-30% թուփ-10% ծառ-60%	1
AR-18	լեռնային դարչնագույն անտառային կարբոնատային	գ. Ողջի	N 39° 15.606 E 046° 27.073	947	28°	խոտաբույս-20% թուփ-10% ծառ-70%	2
AR-19	լեռնային դարչնագույն անտառային կարբոնատային	գ. Ողջի	N 39° 15.190 E 046° 26.248	1029	7°	խոտաբույս-100%	0
AR-20	լեռնային դարչնագույն անտառային կարբոնատային	գ. Ողջի	N 39° 15.398 E 046° 26.279	1058	13°	խոտաբույս-10% թուփ-10% ծառ-80%	-
AR-21	լեռնային դարչնագույն անտառային կարբոնատային	գ. Ողջի	N 39° 13.783 E 046° 26.944	920	17°	խոտաբույս-100 %	1
AR-22	լեռնային դարչնագույն անտառային կարբոնատային	գ. Ողջի	N 39° 13.671 E 046° 27.288	909	21°	խոտաբույս-100 %	1
AR-23	լեռնային դարչնագույն անտառային կարբոնատային	գ. Ողջի	N 39° 13.161 E 046° 26.981	902	20°	խոտաբույս-90% ծառ-10%	0
AR-24	լեռնային դարչնագույն անտառային կարբոնատային	գ. Ողջի	N 39° 13.375 E 046° 27.065	870	8°	խոտաբույս-100%	1

Դիտակետի անվանում	Հողի տիպը և ենթատիպ	Ավագան	Նուշառման կոորդինատներ	Մակերևութի բարձրությունը ծովի մակարդակից (մ)	Մակերևութի թեքություն	Բուսածածկ	Էրոզիայի աստիճան (0-1-2-3) ²
AR-25	լեռնային դարչնագույն անտառային կարբոնատային	գ. Ողջի	N 39° 13.175 E 046° 27.005	859	6°	խոտաբույս-80% թուփ-10% ծառ-10%	1
AR-26	լեռնային դարչնագույն անտառային կարբոնատային	գ. Ողջի	N 39° 13.276 E 046° 27.217	852	5°	խոտաբույս-80% թուփ-10% ծառ-10%	0
AR-27	լեռնային դարչնագույն անտառային կարբոնատային	գ. Ողջի	N 39° 13.021 E 046° 27.288	846	6°	խոտաբույս-100%	1
AR-28	լեռնային դարչնագույն անտառային կարբոնատային	գ. Ողջի	N 39° 13.237 E 046° 27.580	832	11°	խոտաբույս-90% թուփ-10%	1
AR-29	լեռնային դարչնագույն անտառային կարբոնատային	գ. Ողջի	N 39° 12.894 E 046° 27.375	804	8°	խոտաբույս-80% թուփ-10% ծառ-10%	1
AR-30	լեռնային դարչնագույն անտառային կարբոնատային	գ. Ողջի	N 39° 13.059 E 046° 27.629	804	3°	խոտաբույս-100%	1
AR-31	լեռնային դարչնագույն անտառային կարբոնատային	գ. Ողջի	N 39° 12.844 E 046° 27.471	771	8°	խոտաբույս-100%	1
AR-32	լեռնային դարչնագույն անտառային կարբոնատային	գ. Ողջի	N 39° 12.778 E 046° 27.580	744	18°	խոտաբույս-95% թուփ-5%	2
AR-33	լեռնային դարչնագույն անտառային կարբոնատային	գ. Ողջի	N 39° 14.677 E 046° 26.693	1014	2°	խոտաբույս-100%	0
AR-34	լեռնային դարչնագույն անտառային կարբոնատային	գ. Ողջի	N 39° 14.729 E 046° 26.752	1025	37°	խոտաբույս-100%	-
AR-35	լեռնային դարչնագույն անտառային կարբոնատային	գ. Ողջի	N 39° 14.596 E 046° 26.919	984	22°	խոտաբույս-60% թուփ-20% ծառ-20%	-
AR-36	լեռնային դարչնագույն անտառային կարբոնատային	գ. Ողջի	N 39° 15.920 E 046° 27.529	1000	28°	խոտաբույս-50% թուփ-50%	-
AR-37	լեռնային դարչնագույն անտառային կարբոնատային	գ. Ողջի	N 39° 15.668 E 046° 27.321	955	36°	խոտաբույս-50% թուփ-50%	-

Դիտակետի անվանում	Հողի տիպը և ենթատիպ	Ավագան	Նմուշառման կոորդինատներ	Մակերևույթի բարձրությունը ծովի մակարդակից (մ)	Մակերևույթի թեքություն	Բուսածածկ	Էրոզիայի աստիճան (0-1-2-3) ²
AR-38	լեռնային դարչնագույն անտառային կարբոնատային	գ. Ողջի	N 39° 15.334 E 046° 27.454	1001	37°	խոտաբույս-90% թուփ-10%	-
AR-39	լեռնային դարչնագույն անտառային կարբոնատային	գ. Ողջի	N 39° 15.310 E 046° 27.426	999	37°	-	-
AR-40	լեռնային դարչնագույն անտառային կարբոնատային	գ. Ողջի	N 39° 14.949 E 046° 27.507	970	17°	խոտաբույս-100%	-

Աղյուսակ 2. Ուսումնասիրված հողերի ֆիզիկական հատկությունների բնութագիրը

Նմուշի համար	Տեքստուրա	Տեքստուրայի դասակարգում	Հողի ծակոտկենություն, %	Ընդհանուր ջրակլանման ընդունակություն, %	pH	EC _{1:5} մկՍմ/սմ	Օրգանական ածխածնի պարունակություն, %	Հումուսի պարունակություն, %
AR-01/0-30	Sandy Clay Loam / Ավազային կավաավազահող	չափավոր վատ	44.05	31.89	8.137	147.6	2.58	4.45
AR-01/30-70	Sandy Clay Loam / Ավազային կավաավազահող	չափավոր վատ	45.88	33.32	8.168	139.0	1.98	3.41
AR-02/0-30	Sandy Loam / Ավազային ավազակավ	չափավոր վատ	50.81	39.67	8.011	159.3	1.95	3.36
AR-02/30-70	Sandy Loam / Ավազային ավազակավ	չափավոր վատ	51.92	41.15	8.225	144.2	1.44	2.48
AR-03/0-50	Sandy Clay Loam / Ավազային կավաավազահող	չափավոր վատ	50.57	38.97	8.200	153.2	1.71	2.95
AR-04/0-50	Sandy Loam / Ավազային ավազակավ	չափավոր վատ	43.38	30.04	8.097	126.5	0.60	1.03
AR-05/0-50	Silty Clay Loam / Տիղմ-ավազային կավահող	լավ	49.09	37.61	7.978	151.0	1.02	1.76
AR-06/0-30	Clay Loam / Կավաավազահող	լավ	46.96	34.88	7.826	297.5	2.52	4.34
AR-06/30-70	Clay Loam / Կավաավազահող	լավ	50.10	39.36	8.204	165.2	2.16	3.72
AR-07/0-30	Sandy Clay / Ավազային կավ	չափավոր վատ	46.97	35.78	7.844	174.9	2.79	4.81
AR-07/30-70	Clay / Կավ	լավ	40.89	30.79	7.868	149.9	2.40	4.14
AR-08/0-50	Sandy Loam / Ավազային ավազակավ	չափավոր վատ	43.89	32.85	8.095	163.0	1.08	1.86
AR-09/0-50	Clay / Կավ	լավ	43.43	31.25	8.574	254.6	1.53	2.64
AR-10/0-30	Loam / Ավազակավ	միջին	50.29	40.36	7.911	154.9	2.13	3.67
AR-10/30-70	Clay / Կավ	լավ	45.41	32.69	8.372	135.2	1.68	2.90
AR-11/0-30	Loam / Ավազակավ	միջին	48.56	37.10	7.913	146.4	2.46	4.24
AR-11/30-70	Sandy Loam / Ավազային ավազակավ	չափավոր վատ	53.12	41.93	8.300	154.2	1.86	3.21
AR-12/0-30	Sandy Loam / Ավազային ավազակավ	չափավոր վատ	46.34	35.93	7.827	132.6	2.16	3.72
AR-12/30-70	Loam / Ավազակավ	միջին	47.56	33.64	7.886	132.1	1.41	2.43
AR-13/0-30	Sandy Clay Loam / Ավազային կավաավազահող	չափավոր վատ	44.60	30.76	7.624	145.2	3.00	5.17

Նմուշի համար	Տեքստուրա	Տեքստուրայի դասակարգում	Հողի ծակուկներություն, %	Ընդհանուր ջրակլանման ընդունակություն, %	pH	EC _{1:5} մկՄմ/սմ	Օրգանական ածխածնի պարունակություն, %	Հումուսի պարունակություն, %
AR-13/30-65	Sandy Clay Loam / Ավազային կավաավազահող	չափավոր վատ	44.40	30.98	7.984	106.0	1.56	2.69
AR-14/0-30	Sandy Loam / Ավազային ավազակավ	չափավոր վատ	44.25	30.64	8.018	130.6	1.65	2.84
AR-14/30-65	Sandy Loam / Ավազային ավազակավ	չափավոր վատ	38.81	24.99	8.390	119.8	1.35	2.33
AR-15/0-30	Sandy Loam / Ավազային ավազակավ	չափավոր վատ	47.50	35.83	7.962	175.5	2.58	4.45
AR-15/30-70	Sandy Loam / Ավազային ավազակավ	չափավոր վատ	43.56	30.63	8.202	153.3	1.98	3.41
AR-16/0-30	Clay / Կավ	լավ	51.41	40.73	7.851	159.6	1.65	2.84
AR-16/30-70	Clay / Կավ	լավ	52.68	43.08	8.223	151.5	1.17	2.02
AR-17/0-30	Sandy Clay Loam / Ավազային կավաավազահող	չափավոր վատ	48.94	37.76	8.134	106.7	2.58	4.45
AR-17/30-70	Clay / Կավ	լավ	49.53	38.76	8.153	148.8	0.72	1.24
AR-18/0-27	Sandy Loam / Ավազային ավազակավ	չափավոր վատ	50.81	36.36	7.250	110.2	2.67	4.60
AR-19/0-30	Clay Loam / Կավաավազահող	լավ	50.23	39.97	8.115	159.8	1.98	3.41
AR-19/30-70	Silt or Loam / Տիղմ կամ ավազակավ	միջին	51.93	40.19	8.282	150.6	1.35	2.33
AR-20/0-30	Sandy Loam / Ավազային ավազակավ	չափավոր վատ	49.90	38.65	7.974	182.9	3.03	5.22
AR-20/30-40	Sandy Clay Loam / Ավազային կավաավազահող	չափավոր վատ	46.26	32.80	8.152	146.8	1.56	2.69
AR-21/0-45	Sandy Clay Loam / Ավազային կավաավազահող	չափավոր վատ	49.02	37.30	8.390	159.3	0.72	1.24
AR-22/0-45	Sandy Clay / Ավազային կավ	չափավոր վատ	46.79	34.64	8.231	163.4	1.08	1.86
AR-23/0-45	Sandy Clay Loam / Ավազային կավաավազահող	չափավոր վատ	45.93	33.05	8.120	301.1	0.78	1.34
AR-24/0-45	Clay Loam / Կավաավազահող	լավ	49.09	36.26	8.257	153.4	1.50	2.59
AR-25/0-45	Sandy Loam / Ավազային ավազակավ	չափավոր վատ	47.14	35.76	8.210	149.1	0.60	1.03
AR-26/0-45	Clay / Կավ	լավ	49.71	37.96	8.122	143.9	1.08	1.86
AR-27/0-45	Sandy Clay Loam / Ավազային կավաավազահող	չափավոր վատ	52.51	41.02	8.365	163.3	1.29	2.22

Նմուշի համար	Տեքստուրա	Տեքստուրայի դասակարգում	Հողի ծակոտկենություն, %	Ընդհանուր ջրակլանման ընդունակություն, %	pH	EC _{1:5} մկՍմ/սմ	Օրգանական ածխածնի պարունակություն, %	Հումուսի պարունակություն, %
AR-28/0-45	Clay Loam/ Կավաավազահող	լավ	43.22	30.30	8.301	160.7	0.84	1.45
AR-29/0-45	Sandy Clay / Ավազային կավ	չափավոր վատ	51.68	40.85	8.295	157.4	1.26	2.17
AR-30/0-45	Clay Loam / Կավաավազահող	լավ	44.92	31.56	8.457	141.4	1.05	1.81
AR-31/0-45	Sandy Clay Loam / Ավազային կավաավազահող	չափավոր վատ	52.05	39.30	8.398	124.7	2.01	3.47
AR-32/0-45	Sandy Loam / Ավազային ավազակավ	չափավոր վատ	38.04	23.58	8.473	111.3	2.61	4.50
AR-33/0-45	Sandy Clay Loam / Ավազային կավաավազահող	չափավոր վատ	43.14	30.35	8.341	186.1	0.90	1.55
AR-34/0-45	Clay / Կավ	լավ	50.16	39.36	8.400	180.3	1.38	2.38
AR-35/0-45	Clay / Կավ	լավ	49.86	38.59	8.517	199.6	0.57	0.98
AR-36/0-45	Sandy Clay / Ավազային կավ	չափավոր վատ	53.25	43.29	8.272	131.9	1.20	2.07
AR-37/0-45	Sandy Clay Loam / Ավազային կավաավազահող	չափավոր վատ	44.38	29.53	8.422	129.8	1.32	2.28
AR-38/0-45	Sandy Clay / Ավազային կավ	չափավոր վատ	46.96	34.45	8.341	125.7	1.38	2.38
AR-39/0-45	Sandy Clay Loam / Ավազային կավաավազահող	չափավոր վատ	49.55	35.85	8.359	162.3	1.05	1.81
AR-40/0-45	Sandy Clay Loam / Ավազային կավաավազահող	չափավոր վատ	43.26	29.12	8.082	134.5	1.80	3.10

Աղյուսակ 3. Ուսումնասիրված հողերի քիմիական հատկությունների բնութագիրը

Նմուշի համար	Որոշվող բաղադրիչի պարունակությունը, մգ/կգ															
	As	Sb	Cu	Ni	Cd	Co	Zn	Mn	Pb	Mo	Cr	Fe	Al	Na	Hg	Cl
Բաղադրիչների դիտարկման տեսակ	ընդհանուր		շարժուն		ընդհանուր		շարժուն		ընդհանուր		շարժուն		ընդհանուր			
AR-01/0-30	7.95	չ/հ	<0.5	0.97	չ/հ	13.3	0.47	109.75	5.1	չ/հ	չ/հ	37800	72950	10472	չ/հ	56
AR-01/30-70	8.17	չ/հ	<0.5	0.99	չ/հ	13.1	0.39	101.36	5.6	չ/հ	չ/հ	37260	76920	8800	չ/հ	56
AR-02/0-30	9.17	չ/հ	<0.5	1	չ/հ	12.8	0.55	41.84	6	չ/հ	չ/հ	29860	70090	7036	չ/հ	49

Նմուշի համար	Որոշվող բաղադրիչի պարունակությունը, մգ/կգ															
	As	Sb	Cu	Ni	Cd	Co	Zn	Mn	Pb	Mo	Cr	Fe	Al	Na	Hg	Cl
Բաղադրիչների դիտարկման տեսակ	ընդհանուր		շարժուն		ընդհանուր		շարժուն		ընդհանուր		շարժուն	ընդհանուր				
AR-02/30-70	6.72	չ/հ	≤0.5	0.88	չ/հ	11.4	0.57	38.05	6.3	չ/հ	չ/հ	29720	69220	7069	չ/հ	49
AR-03/0-50	5.2	չ/հ	<0.5	1	չ/հ	15.4	0.36	34.34	6.4	չ/հ	չ/հ	40440	82760	11129	չ/հ	71
AR-04/0-50	2.8	չ/հ	<0.5	1.17	չ/հ	20.9	0.4	38.11	չ/հ	չ/հ	չ/հ	52940	97250	22756	չ/հ	71
AR-05/0-50	3.4	չ/հ	<0.5	1	չ/հ	13.2	0.41	30.68	7.31	չ/հ	չ/հ	38880	79690	7889	չ/հ	49
AR-06/0-30	6.62	չ/հ	<0.5	0.98	չ/հ	12	0.39	63.68	6.8	չ/հ	չ/հ	38140	77120	8340	չ/հ	78
AR-06/30-70	6.91	չ/հ	<0.5	1.1	չ/հ	11.9	0.25	37.85	8.2	չ/հ	չ/հ	38400	87180	8055	չ/հ	78
AR-07/0-30	7.54	չ/հ	<0.5	1.2	չ/հ	13.6	0.43	70.56	9.31	չ/հ	չ/հ	40140	88600	8976	չ/հ	42
AR-07/30-70	7.9	չ/հ	<0.5	1	չ/հ	14.1	0.28	59.76	9.8	չ/հ	չ/հ	40300	82880	10318	չ/հ	35
AR-08/0-50	7	չ/հ	չ/հ	1.18	չ/հ	13.1	0.33	37.4	8.2	չ/հ	չ/հ	44960	80550	9732	չ/հ	62
AR-09/0-50	8.1	չ/հ	<0.5	0.58	չ/հ	14.6	0.4	16.92	7.5	չ/հ	չ/հ	39080	95660	9930	չ/հ	53
AR-10/0-30	9.74	չ/հ	<0.5	1.10	չ/հ	12.5	0.42	65.38	8.10	չ/հ	չ/հ	34540	85100	6280	չ/հ	44
AR-10/30-70	9.31	չ/հ	<0.5	1.00	չ/հ	11.2	0.33	28.18	6.10	չ/հ	չ/հ	31660	68620	5926	չ/հ	44
AR-11/0-30	8.06	չ/հ	<0.5	1.00	չ/հ	12.5	0.38	61.86	7.50	չ/հ	չ/հ	32780	70700	8506	չ/հ	35
AR-11/30-70	6.63	չ/հ	<0.5	0.80	չ/հ	10.9	0.44	43.32	7.40	չ/հ	չ/հ	32540	67750	7976	չ/հ	35
AR-12/0-30	9.48	չ/հ	չ/հ	1.00	<2.0	14.5	0.26	46.44	9.64	չ/հ	չ/հ	44520	89290	9890	չ/հ	44
AR-12/30-70	8.30	չ/հ	չ/հ	0.68	չ/հ	15.1	0.22	17.16	9.27	չ/հ	չ/հ	45800	90690	10022	չ/հ	44
AR-13/0-30	1.92	չ/հ	չ/հ	1.00	չ/հ	17.7	0.24	58.1	հետքեր կամ չ/հ	չ/հ	չ/հ	53120	96000	21551	չ/հ	35
AR-13/30-65	1.95	չ/հ	չ/հ	0.85	չ/հ	18.8	0.19	15.79	հետքեր կամ չ/հ	չ/հ	չ/հ	54860	100380	22325	չ/հ	35
AR-14/0-30	2.60	չ/հ	չ/հ	1.17	չ/հ	17.5	0.30	61.91	հետքեր կամ չ/հ	չ/հ	չ/հ	53360	97090	20190	չ/հ	35
AR-14/30-65	1.97	չ/հ	չ/հ	0.90	չ/հ	18.0	0.22	26.62	հետքեր կամ չ/հ	չ/հ	չ/հ	54540	98330	21236	չ/հ	35
AR-15/0-30	6.23	չ/հ	չ/հ	1.10	<2.0	12.1	0.27	52.94	8.75	չ/հ	չ/հ	36420	74610	6719	չ/հ	44
AR-15/30-70	5.60	չ/հ	<0.5	1.10	<2.0	11.7	0.35	51.49	8.70	չ/հ	չ/հ	36880	75140	6620	չ/հ	44
AR-16/0-30	8.97	չ/հ	<0.5	1.00	չ/հ	12.2	0.44	50.92	7.70	չ/հ	չ/հ	35810	73040	8640	չ/հ	53
AR-16/30-70	7.65	չ/հ	<0.5	1.00	չ/հ	10.8	0.46	24.79	8.30	չ/հ	չ/հ	27630	68480	6836	չ/հ	53
AR-17/0-30	9.32	չ/հ	<0.5	1.00	չ/հ	14.4	0.31	57.2	9.60	չ/հ	չ/հ	40790	93340	8570	չ/հ	44
AR-17/30-70	9.15	չ/հ	<0.5	0.94	չ/հ	13.4	0.33	26.23	10.0	չ/հ	չ/հ	44800	88660	8050	չ/հ	44
AR-18/0-27	4.00	չ/հ	<0.5	1.00	չ/հ	15.0	0.58	101.16	չ/հ	չ/հ	չ/հ	45800	89560	29328	չ/հ	44
AR-19/0-30	9.56	չ/հ	<0.5	1.10	չ/հ	12.0	0.32	40.23	8.00	չ/հ	չ/հ կամ <1	32970	65980	6560	չ/հ	79
AR-19/30-70	8.54	չ/հ	<0.5	0.89	չ/հ	11.7	0.44	26.31	8.10	չ/հ	չ/հ կամ <1	28540	71940	6422	չ/հ	79

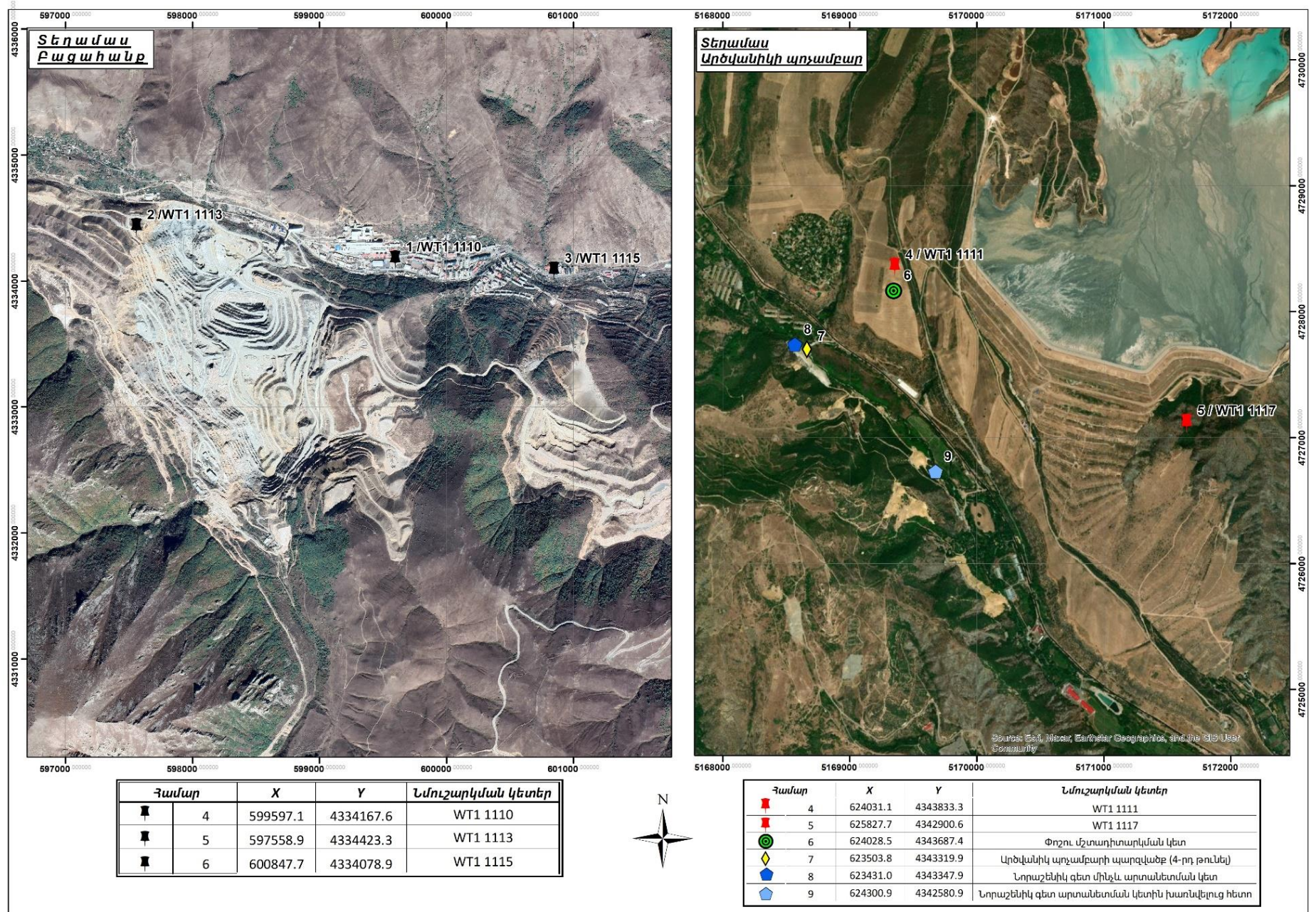
Նմուշի համար	Որոշվող բաղադրիչի պարունակությունը, մգ/կգ															
	As	Sb	Cu	Ni	Cd	Co	Zn	Mn	Pb	Mo	Cr	Fe	Al	Na	Hg	Cl-
Բաղադրիչների դիտարկման տեսակ	ընդհանուր		շարժուն		ընդհանուր		շարժուն		ընդհանուր		շարժուն	ընդհանուր				
AR-20/0-30	5.57	չ/հ	<0.5	1.20	չ/հ	9.3	0.68	69.71	<5	չ/հ	չ/հ կամ <1	23700	57020	10018	չ/հ	44
AR-20/30-40	5.41	չ/հ	<0.5	1.17	չ/հ	8.0	0.56	35.08	<5	չ/հ	չ/հ կամ <1	18996	52360	6326	չ/հ	44
AR-21/0-45	7.00	չ/հ	<0.5	0.87	չ/հ	13.9	0.34	36.27	7.00	չ/հ	չ/հ կամ <1	38800	90580	10800	չ/հ	71
AR-22/0-45	8.39	չ/հ	0.55	0.87	չ/հ	13.6	0.60	28.47	9.93	չ/հ	չ/հ կամ <1	33260	68180	7536	չ/հ	62
AR-23/0-45	7.34	չ/հ	<0.5	1.28	չ/հ	12.8	0.65	28.90	8.56	չ/հ	չ/հ կամ <1	33960	77200	8200	չ/հ	62
AR-24/0-45	9.69	չ/հ	0.63	1.29	չ/հ	13.4	0.57	53.29	8.86	չ/հ	չ/հ կամ <1	34880	83060	7620	չ/հ	35
AR-25/0-45	7.77	չ/հ	0.53	0.72	չ/հ	11.0	0.53	42.56	8.30	չ/հ	չ/հ կամ <1	32800	78940	10225	չ/հ	44
AR-26/0-45	6.53	0.2	<0.5	1.16	չ/հ	12.5	0.55	33.30	8.21	չ/հ	չ/հ կամ <1	34280	84600	7196	չ/հ	44
AR-27/0-45	9.37	<0.1	1.10	0.83	չ/հ	9.4	0.80	27.34	5.11	չ/հ	չ/հ կամ <1	22160	61920	4974	չ/հ	35
AR-28/0-45	11.1	<0.1	4.37	1.94	չ/հ	12.7	0.97	67.23	9.14	հետքեր	չ/հ կամ <1	43400	85110	8688	չ/հ	53
AR-29/0-45	9.10	չ/հ	<0.5	1.36	չ/հ	13.3	0.51	40.43	7.00	չ/հ	չ/հ կամ <1	37960	86780	7838	չ/հ	31
AR-30/0-45	7.80	չ/հ	0.67	1.14	չ/հ	16.3	0.44	50.78	<5	չ/հ	չ/հ կամ <1	43360	82430	11210	չ/հ	39
AR-31/0-45	8.80	չ/հ	2.72	1.32	չ/հ	14.6	0.45	94.14	<5	չ/հ	չ/հ կամ <1	43640	81430	15867	չ/հ	39
AR-32/0-45	7.68	չ/հ	8.32	1.00	չ/հ	15.3	0.87	165.53	չ/հ	հետքեր	չ/հ կամ <1	45520	100446	20228	չ/հ	39
AR-33/0-45	5.43	0.34	<0.5	0.79	չ/հ	13.5	0.67	20.75	<5	չ/հ	չ/հ կամ <1	38200	78630	15523	չ/հ	48
AR-34/0-45	4.63	չ/հ	<0.5	1.10	չ/հ	13.4	0.91	47.27	6.60	չ/հ	չ/հ կամ <1	37140	77560	6959	չ/հ	48
AR-35/0-45	6.00	չ/հ	<0.5	1.00	չ/հ	13.2	0.75	29.89	5.30	չ/հ	չ/հ կամ <1	37360	76630	7325	չ/հ	48
AR-36/0-45	5.20	չ/հ	<0.5	0.87	չ/հ	13.4	0.81	29.15	5.10	չ/հ	չ/հ կամ <1	37540	81450	10393	չ/հ	35
AR-37/0-45	2.81	չ/հ	≤0.5	1.15	չ/հ	16.0	0.80	136.27	<5	չ/հ	չ/հ կամ <1	44200	87310	18372	չ/հ	35
AR-38/0-45	5.78	չ/հ	≤0.5	1.17	չ/հ	15.6	0.71	27.75	5.90	չ/հ	չ/հ կամ <1	51080	93000	16246	չ/հ	48
AR-39/0-45	5.83	չ/հ	<0.5	0.93	չ/հ	14.5	0.50	26.76	7.50	չ/հ	չ/հ կամ <1	42600	84860	12064	չ/հ	44
AR-40/0-45	5.81	չ/հ	<0.5	1.12	չ/հ	15.7	0.78	46.88	5.40	չ/հ	չ/հ կամ <1	42800	84000	12875	չ/հ	44

Աղյուսակ 4. Հողի աղակալվածության, սկզբիացման աստիճանների և կատիոնափոխանակման ընդունակության գնահատական

Նմուշի համար	Աղակալվածության աստիճան	Ակկալիացման աստիճան	Կատիոնափոխանակման ընդունակության դասակարգում
AR-01/0-30	չաղակալված	չափավոր հիմնային	միջին
AR-01/30-70	չաղակալված	չափավոր հիմնային	միջին
AR-02/0-30	չաղակալված	չափավոր հիմնային	միջին
AR-02/30-70	չաղակալված	չափավոր հիմնային	միջին
AR-03/0-50	չաղակալված	չափավոր հիմնային	միջին
AR-04/0-50	չաղակալված	չափավոր հիմնային	ցածր
AR-05/0-50	չաղակալված	չափավոր հիմնային	միջին
AR-06/0-30	թույլ աղակալված	թույլ հիմնային	բարձր
AR-06/30-70	չաղակալված	չափավոր հիմնային	բարձր
AR-07/0-30	չաղակալված	թույլ հիմնային	բարձր
AR-07/30-70	չաղակալված	չափավոր հիմնային	բարձր
AR-08/0-50	չաղակալված	չափավոր հիմնային	ցածր
AR-09/0-50	չաղակալված	ուժեղ հիմնային	բարձր
AR-10/0-30	չաղակալված	չափավոր հիմնային	միջին
AR-10/30-70	չաղակալված	չափավոր հիմնային	բարձր
AR-11/0-30	չաղակալված	չափավոր հիմնային	միջին
AR-11/30-70	չաղակալված	չափավոր հիմնային	միջին
AR-12/0-30	չաղակալված	թույլ հիմնային	միջին
AR-12/30-70	չաղակալված	չափավոր հիմնային	միջին
AR-13/0-30	չաղակալված	թույլ հիմնային	միջին
AR-13/30-65	չաղակալված	չափավոր հիմնային	միջին
AR-14/0-30	չաղակալված	չափավոր հիմնային	միջին
AR-14/30-65	չաղակալված	չափավոր հիմնային	միջին
AR-15/0-30	չաղակալված	չափավոր հիմնային	միջին
AR-15/30-70	չաղակալված	չափավոր հիմնային	միջին
AR-16/0-30	չաղակալված	թույլ հիմնային	բարձր
AR-16/30-70	չաղակալված	չափավոր հիմնային	բարձր
AR-17/0-30	չաղակալված	չափավոր հիմնային	միջին
AR-17/30-70	չաղակալված	չափավոր հիմնային	բարձր
AR-18/0-27	չաղակալված	չեզոք	միջին
AR-19/0-30	չաղակալված	չափավոր հիմնային	բարձր
AR-19/30-70	չաղակալված	չափավոր հիմնային	միջին
AR-20/0-30	չաղակալված	չափավոր հիմնային	միջին
AR-20/30-40	չաղակալված	չափավոր հիմնային	միջին
AR-21/0-45	չաղակալված	չափավոր հիմնային	միջին
AR-22/0-45	չաղակալված	չափավոր հիմնային	միջին
AR-23/0-45	թույլ աղակալված	չափավոր հիմնային	միջին
AR-24/0-45	չաղակալված	չափավոր հիմնային	բարձր
AR-25/0-45	չաղակալված	չափավոր հիմնային	ցածր

Նմուշի համար	Աղակալվածության աստիճան	Ալկալիացման աստիճան	Կատիոնափոխանակման ընդունակության դասակարգում
AR-26/0-45	չաղակալված	չափավոր հիմնային	բարձր
AR-27/0-45	չաղակալված	չափավոր հիմնային	միջին
AR-28/0-45	չաղակալված	չափավոր հիմնային	միջին
AR-29/0-45	չաղակալված	չափավոր հիմնային	միջին
AR-30/0-45	չաղակալված	ուժեղ հիմնային	միջին
AR-31/0-45	չաղակալված	չափավոր հիմնային	միջին
AR-32/0-45	չաղակալված	ուժեղ հիմնային	միջին
AR-33/0-45	չաղակալված	չափավոր հիմնային	միջին
AR-34/0-45	չաղակալված	չափավոր հիմնային	բարձր
AR-35/0-45	չաղակալված	ուժեղ հիմնային	բարձր
AR-36/0-45	չաղակալված	չափավոր հիմնային	բարձր
AR-37/0-45	չաղակալված	չափավոր հիմնային	միջին
AR-38/0-45	չաղակալված	չափավոր հիմնային	բարձր
AR-39/0-45	չաղակալված	չափավոր հիմնային	միջին
AR-40/0-45	չաղակալված	չափավոր հիմնային	միջին

Մակերևութային ջրերի, մթնոլորտային օդի և աղմուկի մշտադիտարկման դիտակետերի տեղադիրքեր



Ստորգետնյա ջրերի մշտադիտարկման դիտակետերի տեղադիրքեր



Հողի նմուշների մշտադիտարկման դիտակետերի տեղադրիչքեր

