



«ՀԱՆԳԵԶՈՒՐԻ ՊՂԱՍՏՈՒԲԴԵՆԱՅԻՆ ԿՈՍԲԵՆԱՍ»  
ՓԱԿ ԲԱԺՆԵՏԻՐԱԿԱՆ ԸՆԿԵՐՈՒԹՅՈՒՆ

ՀՀ ք. Քաջարան 3309, Լեռնագործների 18. հեռ. (+374 285) 3 31 31, էլ. փոստի հասցե՝ [info@zcmc.am](mailto:info@zcmc.am)

18.07.2023թ.

N ՉԶ - 1457

ՀՀ Շրջակա միջավայրի նախարար

Հակոբ Միմիդյանին

(հասցե՝ 0010, ՀՀ, ք. Երևան, Հանրապետության հրապարակ, Կառավարական տուն 3)

Հարգելի պարոն Միմիդյան,

Համաձայն ՀՀ Կառավարության 2018 թվականի փետրվարի 22-ի թիվ 191-Ն որոշման, ներկայացնում ենք մշտադիտարկումների արդյունքների վերաբերյալ եռամսյակային հաշվետվությունը՝ 2023թ.-ի 2-րդ եռամսյակի համար:

Առդիր՝ 10 էջ:

Հարգանքով՝

Գլխավոր տնօրենի տեղակալ



Գրքային Նկրդոսյան

Կատարող՝

Բնապահպանության բաժնի մասնագետ

Ալլա Հովհաննիսյան (հեռ.՝ 098 11 48 87)



ՄՇՏԱՂԻՏԱՐԿՈՒՄՆԵՐԻ ԱՐՑՈՒՆՔՆԵՐԻ ՎԵՐԱԲԵՐՅԱԼ ԵՌԱՄՑԱԿԱՑԻՆ ՀԱՂՈՐԴՈՒՄ (2023թ.-ի 2-րդ եռ.)

Մշտադիտարկումների օբյեկտը	Մշտադիտարկումների վայրը	Ցուցանիշը	Մշտադիտարկումների տեսակը	Հաճախականությունը	Արդյունքը				
Մակերևութային ջրեր	Հիդրոտեխնիկական կառույցի պարզեցված ջրերի արտաթողման կետ (N1)  Կեռնի կտրման տեղամասի հոսքաջրերի արտաթողման կետ (N2)	Ջրօգտագործման թույլտվության (ՋԹ) N 0035-21, 5-2-Ջ/Կ-Մ-Ն, 18.02.2021թ. նորմեր,  Ջրօգտագործման թույլտվության (ՋԹ) N 0150-23, 5-2-Ջ/Կ-Մ-Ն, 02.06.2023թ. նորմեր	Նմուշառում, նմուշի լաբորատոր հետազոտություն	Շաբաթական մեկ անգամ	Արտաթողման կետ N1՝ Արծվանիկի պոչամբարի պարզվածք – Աճանան գետ				
					Անվանում	Ապրիլ	Մայիս	Հունիս	
					pH	6.9645	6.6104	5.9770	
					Cu, մգ/լ	0.0038	0.0060	0.0084	
					Zn, մգ/լ	0.0022	0.0066	0.0355	
					Mo, մգ/լ	0.5550	0.5520	0.5873	
					Mn, մգ/լ	0.0660	0.2606	0.1275	
					Fe, մգ/լ	0.0438	0.0640	0.1153	
					Ca, մգ/լ	162.0700	270.9760	312.9125	
					Mg, մգ/լ	12.1450	14.3020	16.0700	
					NO <sub>3</sub> <sup>-</sup> , մգ/լ	1.4625	2.9960	-	
					SO <sub>4</sub> <sup>2-</sup> , մգ/լ	571.1375	888.6280	1004.1250	
					Cl <sup>-</sup> , մգ/լ	11.980	10.3080	10.4325	
					Կախյալ նյութեր, մգ/լ	17.1750	7.920	22.40	
					Էլ/հաղորդակ., μS/սմ	1280.0	1634.0	1717.5	
					As, մգ/լ	-	-	0.0010	
					Sb, մգ/լ	-	-	0.0013	
					Al, մգ/լ	-	-	0.0980	
					Ni, մգ/լ	-	-	0.0003	
					Pb, մգ/լ	-	-	0.0373	
					Cr, մգ/լ	-	-	0.0000	
					K, մգ/լ	-	-	20.8950	
					Na, մգ/լ	-	-	63.5350	
					ԹՔՊ, մգO <sub>2</sub> /լ	-	-	3.0800	
					ԹԿՊ, մգO <sub>2</sub> /լ	-	-	3.2600	
					Արտաթողման կետ 2՝ Կեռնի կտրման տեղամասի հոսքաջրեր – Ողջի գետ				
					Անվանում				Հունիս
					Կախյալ նյութեր, մգ/լ				4.2



Մշտադիտարկումների օբյեկտը	Մշտադիտարկումների վայրը	Ցուցանիշը	Մշտադիտարկումների տեսակը	Հաճախականությունը	Արդյունքը			
Մակերևութային ջրեր	N1 արտաթողման կետից վերև ջրային ավազանի նմուշարկման կետ	ՀՀ կառավարության 2021թ. հուլիսի 22-ի N 1211-Ն որոշմամբ սահմանված նորմեր	Նմուշառում, նմուշի լաբորատոր հետազոտություն	Ամսական մեկ անգամ	Մինչև N1 արտաթողման կետ՝ Աճանան գետ			
					Անվանում	Ապրիլ	Մայիս	Հունիս
					pH	7.4438	7.1436	7.4613
					As, մգ/լ	0.0003	0.0010	0.0003
					Cd, մգ/լ	0.0000	0.0000	0.0000
					Co, մգ/լ	0.0000	0.0002	0.0000
					Sb, մգ/լ	0.0045	0.0000	0.0005
					Cu, մգ/լ	0.0030	0.0045	0.0084
					Al, մգ/լ	0.0365	0.0864	0.3578
					Ni, մգ/լ	0.0000	0.0013	0.0010
					Zn, մգ/լ	0.0034	0.0079	0.0133
					Mo, մգ/լ	0.0100	0.0680	0.1298
					Mn, մգ/լ	0.0165	0.0462	0.0505
					Pb, մգ/լ	0.0110	0.0102	0.0108
					Cr, մգ/լ	0.0038	0.0010	0.0000
					Fe, մգ/լ	0.0980	0.2760	0.4305
					Ca, մգ/լ	62.1200	58.3440	48.2975
					Mg, մգ/լ	12.8125	15.0080	10.1975
					K, մգ/լ	1.3775	1.9940	2.4800
					Na, մգ/լ	11.7000	9.7140	6.4475
					Քլորիդներ, մգ/լ	0.3343	0.6860	0.6850
					NH4+, մգ/լ	0.0650	0.9640	1.1200
					NO2-, մգ/լ	0.0578	0.1136	0.0709
					NO3-, մգ/լ	1.0375	0.3140	1.1225
					SO42-, մգ/լ	36.5050	27.4820	24.5850
					Cl-,մգ/լ	6.1125	4.2400	2.1700
					Կախյալ մասնիկներ, մգ/լ	19.8000	25.7600	92.0000
					Հանքային աղում, մգ/լ	199.0000	190.6000	155.5000
					Նավթամթերքներ, մգ/լ	0.0000	0.0000	0.0000
					Կոշտություն, մգ-էկվ/լ	4.1550	4.1460	3.2500
Էլ/հաղորդակ., μS/սմ	415.0000	365.8000	307.5000					
ԹՔՊ, մգO2/լ	4.5200	5.6320	7.4300					
ԹԿՊ, մգO2/լ	3.6350	4.9960	6.9800					

Մշտադիտարկումների օբյեկտը	Մշտադիտարկումների վայրը	Ցուցանիշը	Մշտադիտարկումների տեսակը	Հաճախականությունը	Արդյունքը			
Մակերևութային ջրեր	N1 արտաթողման կետից ներքև ջրային ավազանի նմուշարկման կետ	ՀՀ կառավարության 2021թ. հուլիսի 22-ի N 1211-Ն որոշմամբ սահմանված նորմեր	Նմուշառում, նմուշի լաբորատոր հետազոտություն	Ամսական մեկ անգամ	N1 արտաթողման կետից հետո՝ Աճանան գետ			
					Անվանում	Ապրիլ	Մայիս	Հունիս
					pH	6.8378	6.4692	6.6910
					As, մգ/լ	0.0003	0.0013	0.0009
					Cd, մգ/լ	0.0000	0.0002	0.0000
					Co, մգ/լ	0.0000	0.0004	0.0000
					Sb, մգ/լ	0.0052	0.0010	0.0015
					Cu, մգ/լ	0.0045	0.0067	0.0097
					Al, մգ/լ	0.1208	0.0966	0.2253
					Ni, մգ/լ	0.0008	0.0000	0.0005
					Zn, մգ/լ	0.0150	0.0660	0.0390
					Mo, մգ/լ	0.4950	0.4080	0.4345
					Mn, մգ/լ	0.0645	0.1924	0.1130
					Pb, մգ/լ	0.0203	0.0236	0.0285
					Cr, մգ/լ	0.0059	0.0040	0.0053
					Fe, մգ/լ	0.0455	0.0762	0.2380
					Ca, մգ/լ	149.2925	209.760	235.200
					Mg, մգ/լ	10.0600	12.1300	14.0375
					K, մգ/լ	21.2250	16.0760	15.1175
					Na, մգ/լ	70.0700	54.2460	46.0225
					Քլորիդներ, մգ/լ	0.1060	0.1752	0.2050
					NH <sub>4</sub> <sup>+</sup> , մգ/լ	0.0000	0.1720	0.2500
					NO <sub>2</sub> <sup>-</sup> , մգ/լ	0.2018	1.4192	0.1753
					NO <sub>3</sub> <sup>-</sup> , մգ/լ	1.2300	1.9590	2.9775
					SO <sub>4</sub> <sup>2-</sup> , մգ/լ	568.5750	659.160	710.925
					Cl <sup>-</sup> , մգ/լ	10.2950	13.3120	7.8225
					Կալիումի մասնիկներ, մգ/լ	13.3000	11.9200	39.4000
					Հանքային աղ, մգ/լ	548.7500	618.0000	603.7500
					Նավթամթերքներ, մգ/լ	0.0000	0.0000	0.0000
					Կոշտություն, մգ-էկվ/լ	8.2775	11.4660	12.8850
					Էլ/հաղորդակ., μS/սմ	1202.500	1296.000	1330.000
					ԹՔՊ, մգO <sub>2</sub> /լ	15.4250	3.3600	3.7250
					ԹԿՊ, մգO <sub>2</sub> /լ	11.8100	2.3640	2.7400



Մշտադիտարկումների օբյեկտը	Մշտադիտարկումների վայրը	Ցուցանիշը	Մշտադիտարկումների տեսակը	Հաճախականությունը	Արդյունքը																		
Ստորգետնյա ջրեր	Ստորգետնյա ջրերի հորիզոնների դիտակետեր (պոչամբար)	Ջրերի քիմիական կազմ	Նմուշառում, նմուշի լաբորատոր հետազոտություն	Ամսական մեկ անգամ	Տե՛ս հավելված 1																		
Մթնոլորտային օդ	Բացահանքի տարածք, ճանապարհներ, արտադրական հրապարակ, ընդերքօդազործման թափոնների օբյեկտի տարածք, ագդակիր համայնքներ	Փոշի (PM2.5 և PM10), ազոտի օքսիդներ, ծծմբի երկօքսիդ, ածխածնի օքսիդներ, օզոն	Չափում ավտոմատ չափման սարքով RUBIX WT 1	Ամենօրյա	<div>Թիվ 1 վարչական շենքին կից հրապարակ - սանիտարական գոտի WT1 1110</div> <table><tr><th>Անվանում</th><th>Եռամսյակային միջինացված արդյունք</th></tr><tr><td>Փոշի, PM<sub>2.5</sub> մգ/մ<sup>3</sup></td><td>0.0170</td></tr><tr><td>Փոշի, PM<sub>10</sub> մգ/մ<sup>3</sup></td><td>0.2261</td></tr><tr><td>NO<sub>2</sub>, մգ/մ<sup>3</sup></td><td>0.0044</td></tr><tr><td>SO<sub>2</sub>, մգ/մ<sup>3</sup></td><td>0.0003</td></tr><tr><td>CO<sub>2</sub>, մգ/մ<sup>3</sup></td><td>674.6438</td></tr><tr><td>CO, մգ/մ<sup>3</sup></td><td>0.0576</td></tr><tr><td>NO, մգ/մ<sup>3</sup></td><td>0.0001</td></tr><tr><td>O<sub>3</sub>, մգ/մ<sup>3</sup></td><td>0.0179</td></tr></table>	Անվանում	Եռամսյակային միջինացված արդյունք	Փոշի, PM <sub>2.5</sub> մգ/մ <sup>3</sup>	0.0170	Փոշի, PM <sub>10</sub> մգ/մ <sup>3</sup>	0.2261	NO <sub>2</sub> , մգ/մ <sup>3</sup>	0.0044	SO <sub>2</sub> , մգ/մ <sup>3</sup>	0.0003	CO <sub>2</sub> , մգ/մ <sup>3</sup>	674.6438	CO, մգ/մ <sup>3</sup>	0.0576	NO, մգ/մ <sup>3</sup>	0.0001	O <sub>3</sub> , մգ/մ <sup>3</sup>	0.0179
Անվանում	Եռամսյակային միջինացված արդյունք																						
Փոշի, PM <sub>2.5</sub> մգ/մ <sup>3</sup>	0.0170																						
Փոշի, PM <sub>10</sub> մգ/մ <sup>3</sup>	0.2261																						
NO <sub>2</sub> , մգ/մ <sup>3</sup>	0.0044																						
SO <sub>2</sub> , մգ/մ <sup>3</sup>	0.0003																						
CO <sub>2</sub> , մգ/մ <sup>3</sup>	674.6438																						
CO, մգ/մ <sup>3</sup>	0.0576																						
NO, մգ/մ <sup>3</sup>	0.0001																						
O <sub>3</sub> , մգ/մ <sup>3</sup>	0.0179																						
Մթնոլորտային օդ	Բացահանքի տարածք, ճանապարհներ, արտադրական հրապարակ, ընդերքօդազործման թափոնների օբյեկտի տարածք, ագդակիր համայնքներ	Ազոտի օքսիդներ, ծծմբի երկօքսիդ, ածխածնի օքսիդներ, օզոն	Չափում ավտոմատ չափման սարքով RUBIX WT 1 E- Sampler	Ամենօրյա	<div>Արծվանիկ պոչամբարի հարակից տարածք, տեղակայված է պոչամբարի հարավ-արևմտյան հատվածում, Աճանան գյուղի ուղղությամբ WT1 1111, E-Sampler</div> <table><tr><th>Անվանում</th><th>Եռամսյակային միջինացված արդյունք</th></tr><tr><td>Փոշի (ընդհանուր), մգ/մ<sup>3</sup></td><td>0.0077</td></tr><tr><td>NO<sub>2</sub>, մգ/մ<sup>3</sup></td><td>0.0041</td></tr><tr><td>SO<sub>2</sub>, մգ/մ<sup>3</sup></td><td>0.0019</td></tr><tr><td>CO<sub>2</sub>, մգ/մ<sup>3</sup></td><td>778.7061</td></tr><tr><td>CO, մգ/մ<sup>3</sup></td><td>0.0014</td></tr><tr><td>NO, մգ/մ<sup>3</sup></td><td>0.0000</td></tr><tr><td>O<sub>3</sub>, մգ/մ<sup>3</sup></td><td>0.0593</td></tr></table>	Անվանում	Եռամսյակային միջինացված արդյունք	Փոշի (ընդհանուր), մգ/մ <sup>3</sup>	0.0077	NO <sub>2</sub> , մգ/մ <sup>3</sup>	0.0041	SO <sub>2</sub> , մգ/մ <sup>3</sup>	0.0019	CO <sub>2</sub> , մգ/մ <sup>3</sup>	778.7061	CO, մգ/մ <sup>3</sup>	0.0014	NO, մգ/մ <sup>3</sup>	0.0000	O <sub>3</sub> , մգ/մ <sup>3</sup>	0.0593		
Անվանում	Եռամսյակային միջինացված արդյունք																						
Փոշի (ընդհանուր), մգ/մ <sup>3</sup>	0.0077																						
NO <sub>2</sub> , մգ/մ <sup>3</sup>	0.0041																						
SO <sub>2</sub> , մգ/մ <sup>3</sup>	0.0019																						
CO <sub>2</sub> , մգ/մ <sup>3</sup>	778.7061																						
CO, մգ/մ <sup>3</sup>	0.0014																						
NO, մգ/մ <sup>3</sup>	0.0000																						
O <sub>3</sub> , մգ/մ <sup>3</sup>	0.0593																						

Մշտադիտարկումների օբյեկտը	Մշտադիտարկումների վայրը	Ցուցանիշը	Մշտադիտարկումների տեսակը	Հաճախականությունը	Արդյունքը	
Մթնոլորտային օդ	Բացահանքի տարածք, ճանապարհներ, արտադրական հրապարակ, ընդերքօգտագործման թափոնների օբյեկտի տարածք, ազդակիր համայնքներ	Ազոտի օքսիդներ, ծծմբի երկօքսիդ, ածխածնի օքսիդներ, օզոն	Չափում ավտոմատ չափման սարքով RUBIX WT 1	Ամենօրյա	Բացահանքի արևմտյան հատված WT1 1113	
					Անվանում	Եռամսյակային միջինացված արդյունք
					NO <sub>2</sub> , մգ/մ <sup>3</sup>	0.0064
					SO <sub>2</sub> , մգ/մ <sup>3</sup>	0.0045
					CO <sub>2</sub> , մգ/մ <sup>3</sup>	699.7438
					CO, մգ/մ <sup>3</sup>	0.0252
					NO, մգ/մ <sup>3</sup>	0.0000
					O <sub>3</sub> , մգ/մ <sup>3</sup>	0.0114
Մթնոլորտային օդ	Բացահանքի տարածք, ճանապարհներ, արտադրական հրապարակ, ընդերքօգտագործման թափոնների օբյեկտի տարածք, ազդակիր համայնքներ	Ազոտի օքսիդներ, ծծմբի երկօքսիդ, ածխածնի օքսիդներ, օզոն	Չափում ավտոմատ չափման սարքով RUBIX WT 1	Ամենօրյա	Արծվանիկ պոչամբարի հարակից տարածք տեղակայված է պոչամբարի հարավ-արևելյան հատվածում, Սյունիք համայնքի ուղղությամբ WT1 1117	
					Անվանում	Եռամսյակային միջինացված արդյունք
					NO <sub>2</sub> , մգ/մ <sup>3</sup>	0.0034
					SO <sub>2</sub> , մգ/մ <sup>3</sup>	0.0000
					CO <sub>2</sub> , մգ/մ <sup>3</sup>	794.9176
					CO, մգ/մ <sup>3</sup>	0.0005
					NO, մգ/մ <sup>3</sup>	0.0000
					O <sub>3</sub> , մգ/մ <sup>3</sup>	0.0643
Մթնոլորտային օդ	Բացահանքի տարածք, ճանապարհներ, արտադրական հրապարակ, ընդերքօգտագործման թափոնների օբյեկտի տարածք, ազդակիր համայնքներ	Փոշի (PM2.5 և PM10), ազոտի օքսիդներ, ծծմբի երկօքսիդ, ածխածնի օքսիդներ, օզոն	Չափում ավտոմատ չափման սարքով RUBIX WT 1	Ամենօրյա	Կապան-Քաջարան մուտքի առաջին բնակելի թաղամասի տարածք, Քաջարան քաղաքի վրա ազդեցության ուղղությամբ WT1 1115	
					Անվանում	Եռամսյակային միջինացված արդյունք
					Փոշի, PM <sub>2.5</sub> մգ/մ <sup>3</sup>	0.0038
					Փոշի, PM <sub>10</sub> մգ/մ <sup>3</sup>	0.0161
					NO <sub>2</sub> , մգ/մ <sup>3</sup>	0.0105
					SO <sub>2</sub> , մգ/մ <sup>3</sup>	0.0004
					CO <sub>2</sub> , մգ/մ <sup>3</sup>	707.7863
					CO, մգ/մ <sup>3</sup>	0.1282
					NO, մգ/մ <sup>3</sup>	0.0007
					O <sub>3</sub> , մգ/մ <sup>3</sup>	0.0263



Մշտադիտարկումների օբյեկտը	Մշտադիտարկումների վայրը	Ցուցանիշը	Մշտադիտարկումների տեսակը	Հաճախականությունը	Արդյունքը												
Հողային ծածկույթ	-	-	-	-	-												
Վայրի բնություն, կենսամիջավայր, կարմիր գրքում ընդգրկված, էնդեմիկ տեսակներ	Ընդերքօգտագործման տարածք և հարակից շրջան	Տարածքին բնորոշ վայրի բնության ներկայացուցիչների նկարագրություն	Հաշվառում, նկարագրություն	Տարեկան մեկ անգամ	Կենսաբազմազանության ուսումնասիրության շրջանակներում սահմանված ժամանակացույցով իրականացվում է մոնիթորինգ: Ուսումնասիրության գործընթացը ավարտելուց հետո եզրակացությունը կներկայացվի տվյալ ժամանակահատվածի հաշվետվությունում:												
Աղմուկ և թրթռում	Բացահանքի տարածք, արտադրական հրապարակ, ընդերքօգտագործման թափոնների օբյեկտի տարածք, ազդակիր համայնքներ	Աղմուկի մակարդակ	Չափում ավտոմատ չափման սարքով RUBIX WT 1	Ամենօրյա	<table><tr><th>Անվանում</th><th>Եռամսյակային միջինացված արդյունք, դԲ</th></tr><tr><td>Թիվ 1 վարչական շենքին կից հրապարակ-տանիտարական գոտի WT1 1110</td><td>49.3964</td></tr><tr><td>Արծվանիկ պոչամբարի հարակից տարածք, տեղակայված է պոչամբարի հարավ- արևմտյան հատվածում, Աճանան գյուղի ուղղությամբ WT1 1111</td><td>47.7333</td></tr><tr><td>Բացահանքի արևմտյան հատված WT1 1113</td><td>44.5619</td></tr><tr><td>Կապան-Քաջարան մուտքի առաջին բնակելի թաղամասի տարածք, Քաջարան քաղաքի վրա ազդեցության ուղղությամբ WT1 1115</td><td>55.3483</td></tr><tr><td>Արծվանիկ պոչամբարի հարակից տարածք տեղակայված է պոչամբարի հարավ-արևելյան հատվածում, Սյունիք համայնքի ուղղությամբ WT1 1117</td><td>43.6630</td></tr></table>	Անվանում	Եռամսյակային միջինացված արդյունք, դԲ	Թիվ 1 վարչական շենքին կից հրապարակ-տանիտարական գոտի WT1 1110	49.3964	Արծվանիկ պոչամբարի հարակից տարածք, տեղակայված է պոչամբարի հարավ- արևմտյան հատվածում, Աճանան գյուղի ուղղությամբ WT1 1111	47.7333	Բացահանքի արևմտյան հատված WT1 1113	44.5619	Կապան-Քաջարան մուտքի առաջին բնակելի թաղամասի տարածք, Քաջարան քաղաքի վրա ազդեցության ուղղությամբ WT1 1115	55.3483	Արծվանիկ պոչամբարի հարակից տարածք տեղակայված է պոչամբարի հարավ-արևելյան հատվածում, Սյունիք համայնքի ուղղությամբ WT1 1117	43.6630
					Անվանում	Եռամսյակային միջինացված արդյունք, դԲ											
					Թիվ 1 վարչական շենքին կից հրապարակ-տանիտարական գոտի WT1 1110	49.3964											
					Արծվանիկ պոչամբարի հարակից տարածք, տեղակայված է պոչամբարի հարավ- արևմտյան հատվածում, Աճանան գյուղի ուղղությամբ WT1 1111	47.7333											
					Բացահանքի արևմտյան հատված WT1 1113	44.5619											
					Կապան-Քաջարան մուտքի առաջին բնակելի թաղամասի տարածք, Քաջարան քաղաքի վրա ազդեցության ուղղությամբ WT1 1115	55.3483											
Արծվանիկ պոչամբարի հարակից տարածք տեղակայված է պոչամբարի հարավ-արևելյան հատվածում, Սյունիք համայնքի ուղղությամբ WT1 1117	43.6630																

Մշտադիտարկումների օբյեկտը	Մշտադիտարկումների վայրը	Ցուցանիշը	Մշտադիտարկումների տեսակը	Հաճախականությունը	Արդյունքը
Ոչ վտանգավոր թափոններ	Ընկերության թափոնների պահման հրապարակ, պոչամբար, լցակույտ	Թափոնների գոյացման նորմատիվների և զրանց տեղադրման սահմանափակումների նախագիծ	Հաշվառում	Ամսական մեկ անգամ	1. Եռամսյակի ընթացքում առաջացած արտադրության և սպառման թափոնների քանակությունը՝ I դասի – 0 տ/եռ. II դասի – 3.16 տ/եռ. III դասի – 118.6 տ/եռ. IV դասի – 796.5646 տ/եռ. V դասի – 514.78 տ/եռ. 2. Եռամսյակի ընթացքում առաջացած ընդերքօգտագործման թափոնների քանակությունը՝ IV դասի – 5 938 821 տ/եռ. V դասի – 4 181 881 տ/եռ.
Վառելանյութերի պահեստարաններ	-	-	-	-	-
Ցիանային լուծույթների օգտագործման հետ կապված ենթակառուցվածքներ	-	-	-	-	-

Տեղեկատվությունը ներկայացրեց՝

«Ջանգեզուրի պղնձամոլիբդենային կոմբինատ» ՓԲԸ, ՀՀ Սյունիքի մարզ, ք. Քաջարան Լեռնագործների 18, (+374 285) 3 31 31, [www.zcmc.am](http://www.zcmc.am), [info@zcmc.am](mailto:info@zcmc.am)  
(գտնվելու և գործունեության իրականացման վայրը, հեռախոսահամարը, կայքը, էլեկտրոնային հասցեն՝ առկայության դեպքում)

Ղեկավար՝ «Ջանգեզուրի պղնձամոլիբդենային կոմբինատ» ՓԲԸ գլխավոր տնօրենի տեղակալ, Արթուր Հակոբյան 17.07.2023թ.  
(պաշտոնը, անունը, ազգանունը) (ստորագրությունը, ամսաթիվը, տարեթիվը)

Կազմեց՝  
Բնապահպանության բաժնի մասնագետ Ա.Ս. Հովհաննիսյան





## Ստորգետնյա ջրերի մոնիթորինգի արդյունքներ

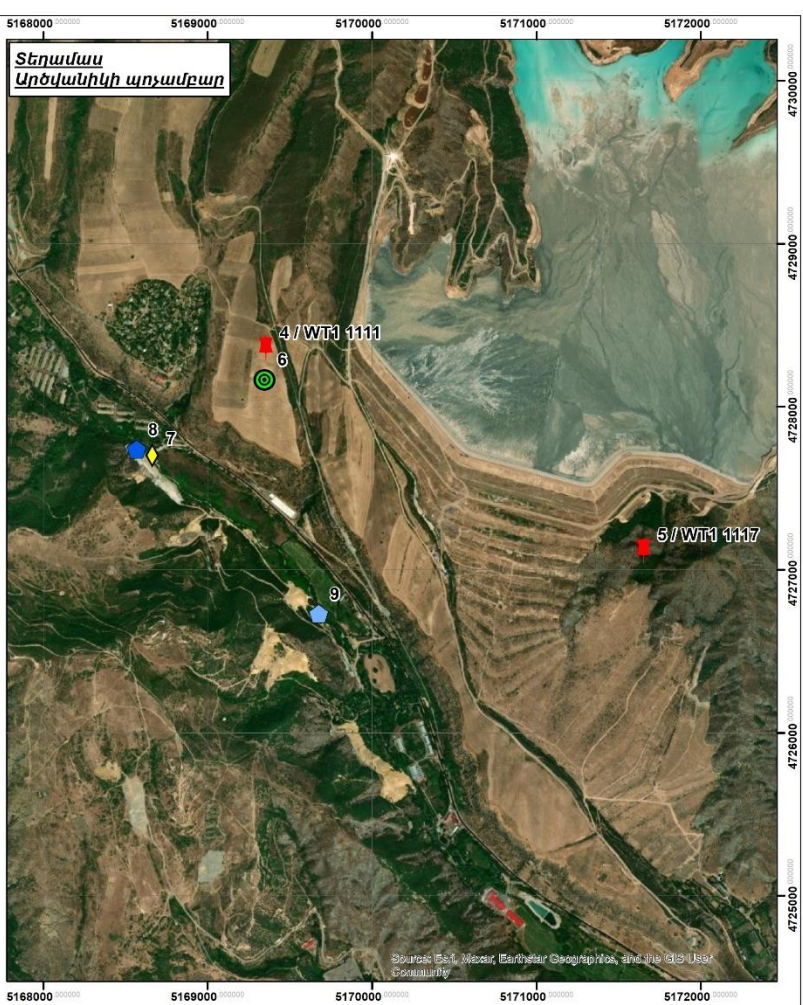
Ջրի որակի պարամետրեր	Եռամսյակային միջինացված արդյունք, մգ/լ					
	SRK 21	SRK 17	SRK 23	SRK 24	SRK 11	SRK 16
pH	7.2290	7.6760	7.2780	7.9190	7.4153	7.4290
As, մգ/լ	<0.001	0.0000	0.0020	0.0014	0.0014	0.0011
Cd, մգ/լ	0.0000	0.0000	0.0000	0.0000	0.0000	0.0000
Co, մգ/լ	0.0000	0.0000	0.0000	0.0000	0.0000	0.0000
Sb, մգ/լ	0.0034	0.0000	0.0055	0.0000	0.0011	0.0003
Cu, մգ/լ	0.0063	0.0047	0.0036	0.0053	0.0032	0.0057
Al, մգ/լ	<0.03	<0.03	≤0.03	0.0660	0.0300	0.0463
Ni, մգ/լ	0.0000	0.0017	0.0013	0.0005	0.0000	0.0000
Zn, մգ/լ	0.0016	0.0024	0.0023	0.0039	0.0027	0.0046
Mo, մգ/լ	0.7800	1.2400	1.1900	2.9500	1.5800	1.1033
Mn, մգ/լ	0.0330	1.4300	0.0570	0.0150	0.0523	0.0470
Pb, մգ/լ	0.0190	0.0150	0.0115	<0.01	0.0117	0.0123
Cr, մգ/լ	0.0140	0.0055	<0.005	<0.005	0.0050	0.0050
Fe, մգ/լ	0.0380	0.0620	0.0760	0.1155	0.0613	0.0683
Ca, մգ/լ	86.1700	104.2000	93.1800	17.2300	89.5067	91.5133
Mg, մգ/լ	53.4600	24.3000	29.7650	6.5850	24.0967	21.8667
K, մգ/լ	9.4700	2.1000	25.5600	13.3100	27.3667	21.9033
Na, մգ/լ	318.4000	125.0000	140.2000	86.6600	148.4133	154.7467
Ընդհանուր Ֆոսֆոր, մգ/լ	0.1200	0.1090	0.0875	0.1440	0.0947	0.0887
NH <sub>4</sub> <sup>+</sup> , մգ/լ	0.0000	0.0000	0.1400	0.0000	0.0000	0.0000
NO <sub>2</sub> <sup>-</sup> , մգ/լ	0.1560	<0.01	0.0264	0.0265	0.0198	0.0720
NO <sub>3</sub> <sup>-</sup> , մգ/լ	25.8800	0.2200	≤0.2	0.4600	0.2433	0.2767
SO <sub>4</sub> <sup>2-</sup> , մգ/լ	665.5000	503.2000	626.5500	107.9500	629.3333	544.4667
Cl <sup>-</sup> , մգ/լ	62.4800	24.1400	16.6850	14.9400	17.6300	17.8667
Կախյալ մասնիկներ, մգ/լ	3.2000	12.8000	7.2000	8.6000	10.0000	8.5333
Հանքայնացում, մգ/լ	981.0000	610.0000	666.5000	278.0000	666.3333	634.3333
Կոշտություն, մգ-էկվ/լ	8.7000	7.2000	7.1000	1.3900	6.4500	5.7667
Էլ/հաղորդակցություն, $\mu S/սմ$	2180.0000	1260.0000	1415.0000	560.0000	1413.3333	1343.3333
ԹՔՊ, մգO <sub>2</sub> /լ	3.6800	4.4800	4.8000	5.3500	3.2200	2.7600
ԹԿՊ, մգO <sub>2</sub> /լ	0.9800	0.9800	2.9600	4.4800	2.7467	1.9733



Մակերևութային ջրերի, մթնոլորտային օդի և աղմուկի մշտադիտարկման դիտակետերի տեղադիրքեր



Համար	X	Y	Նմուշարկման կետեր
1	599597.1	4334167.6	WT1 1110
2	597558.9	4334423.3	WT1 1113
3	600847.7	4334078.9	WT1 1115



Համար	X	Y	Նմուշարկման կետեր
4	624031.1	4343833.3	WT1 1111
5	625827.7	4342900.6	WT1 1117
6	624028.5	4343687.4	Փոշու մշտադիտարկման կետ
7	623503.8	4343319.9	Արծվանիկ պողամբարի պարզվածք (4-րդ թունել)
8	623431.0	4343347.9	Նորաշենիկ գետ միջև արտանետման կետ
9	624300.9	4342580.9	Նորաշենիկ գետ արտանետման կետի խառնվելուց հետո



Ստորգետնյա ջրերի մշտադիտարկման դիտակետերի տեղադիրքեր

