

**«ՊԼԱՏԻՆԻՈՒՄ ՍԹՈՈՒՆ» ՓԲԸ-ի կողմից ՀՀ Արմավիրի մարզի, Մերձավանի
բազալտի հանքավայրի տեղամասի հանքարդյունահանման աշխատանքների
ընթացքում՝ 2024 թվականին կատարված բնապահպանական մշտադիտարկման
արդյունքների ամփոփ տարեկան հաշվետվություն**

ՀՀ Արմավիրի մարզի, Մերձավանի բազալտի հանքավայրի շահագործումն իրականացվում է «ՊԼԱՏԻՆԻՈՒՄ ՍԹՈՈՒՆ» ՓԲԸ-ի կողմից, որը 20.10.2012թ.-ին ստացել է շրջակա միջավայրի վրա ազդեցության փորձաքննության դրակա եզրակացություն թիվ ՇԱԹՎ-29/131: Մերձավանի բազալտի հանքավայրը գտնվում է Համանուն գյուղի տարածքում, Երևան-Էջմիածին մայրուղու արևմտյան մասում, Երևան քաղաքից 12կմ հեռավորության վրա: Մերձավանի բազալտի հանքավայրի Լոգի տեղամասը վարչատնտեսական առումով մտնում է Արմավիրի մարզի մեջ և տեղադրված է մարզի արևմտյան ծայրամասում, Մերձավանի բազալտի հանքավայրի հարավարևելյան տեղամասի հարևանությամբ, վերջինիս հյուսիս-արևելյան մասում: Տեղամասը Երևան քաղաքի, Հաղթանակ, Մերձավան, Արգավանդ և մյուս հարևան գյուղերի հետ կապված է ասֆալտապատ ճանապարհներով: Մորֆոլոգիական տեսակետից տեղամասն իրենից ներկայացնում է ցածր բլրային տարածք և տեղադրված է 907մ-ից մինչև 911 մ բացարձակ բարձրությունների վրա: Մերձավանի բազալտի հանքավայրի Լոգի տեղամասի տարածքը գործնականում ջրագուրկ է: Հանքավայրից 400–450մ դեպի հարավ-արևմուտք անցնում է ոռոգման ջրանցք:

Կլիման չոր է, խիստ մայրցամաքային, բնորոշվում է սառը ձմեռներով և շոգ ամառներով, ինչպես նաև արևափայլի երկարատևությամբ (տարեկան՝ միջինը 2578 ժամ): Ձմեռը, այս տարածքում, բնութագրվում է չոր, քիչ ձյունոտ և ցուրտ եղանակներով, հունվարին օդի միջին ջերմաստիճանը -4.20°C : Գարունը երկարատև է, տաք, խոնավ: Ամառը նույնպես երկարատև է, շոգ, չոր, պարզ եղանակների գերակշռությամբ, հուլիս ամսին օդի միջին ջերմաստիճանը 25.50°C է (առավելագույնը 410°C): Աշունը բնորոշվում է երկարատև չոր, մեղմ և արևոտ եղանակով:

Ընկերության տարածքում 2024թ.-ին իրականացվել են բնապահպանական մշտադիտարկումներ, որոնց արդյունքները ներկայացվում են համաձայն ՀՀ կառավարության 2018թ.-ի փետրվարի 22-ի N191-Ն որոշմամբ սահմանված պլանավորվող մշտադիտարկումների իրականացման պահանջների և մշտադիտարկումների արդյունքների վերաբերյալ հաշվետվությունների ներկայացման կարգի:



1-ը և 2-ը մթնոլորտային օդի աղտոտվածության և աղմուկի դիտակետեր՝

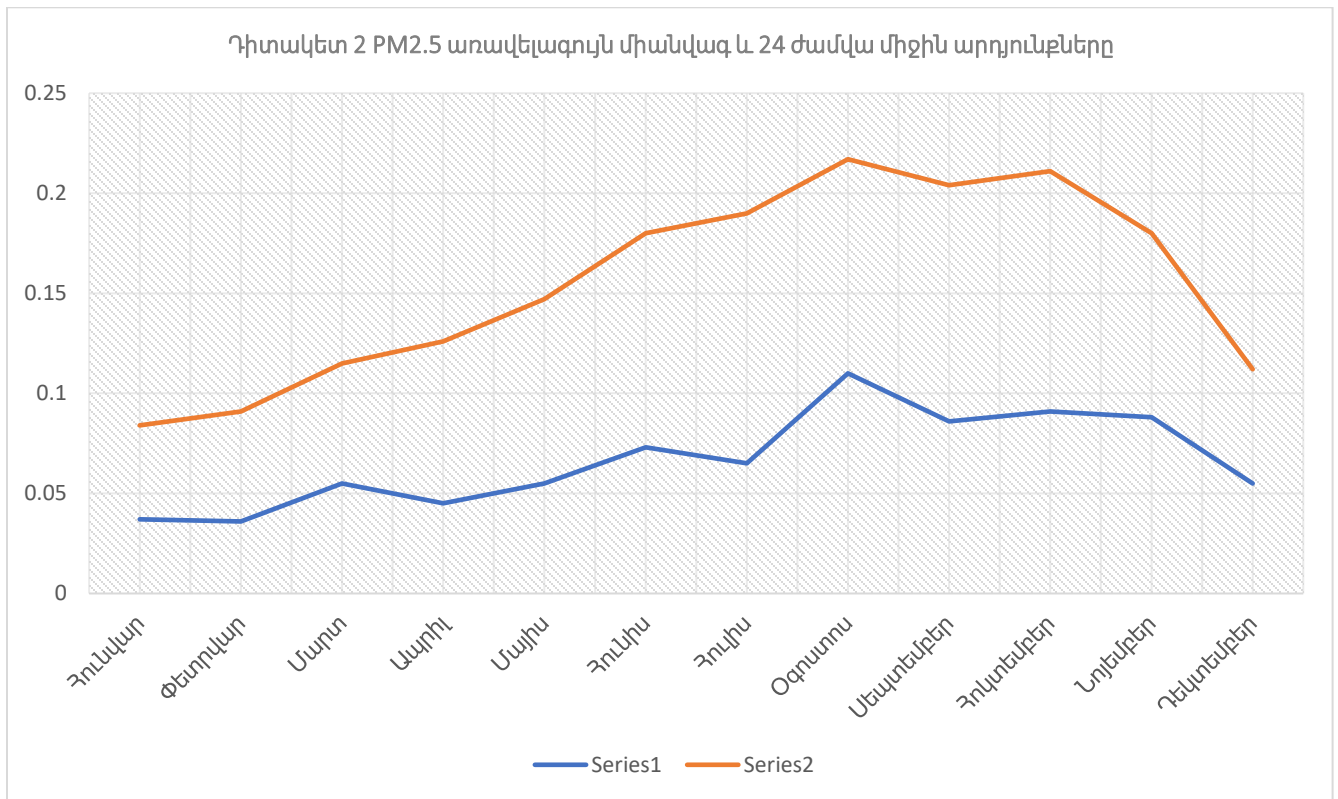
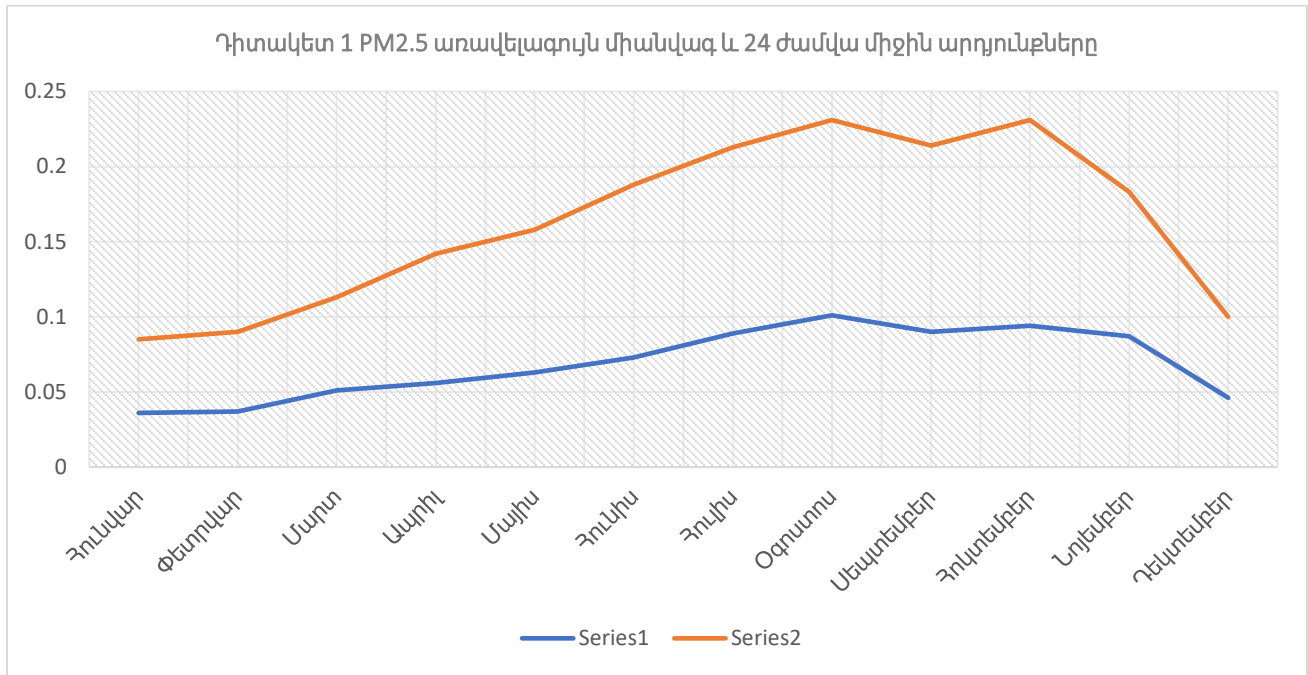
3-ը աղմուկի համար նախատեսված դիտակետ

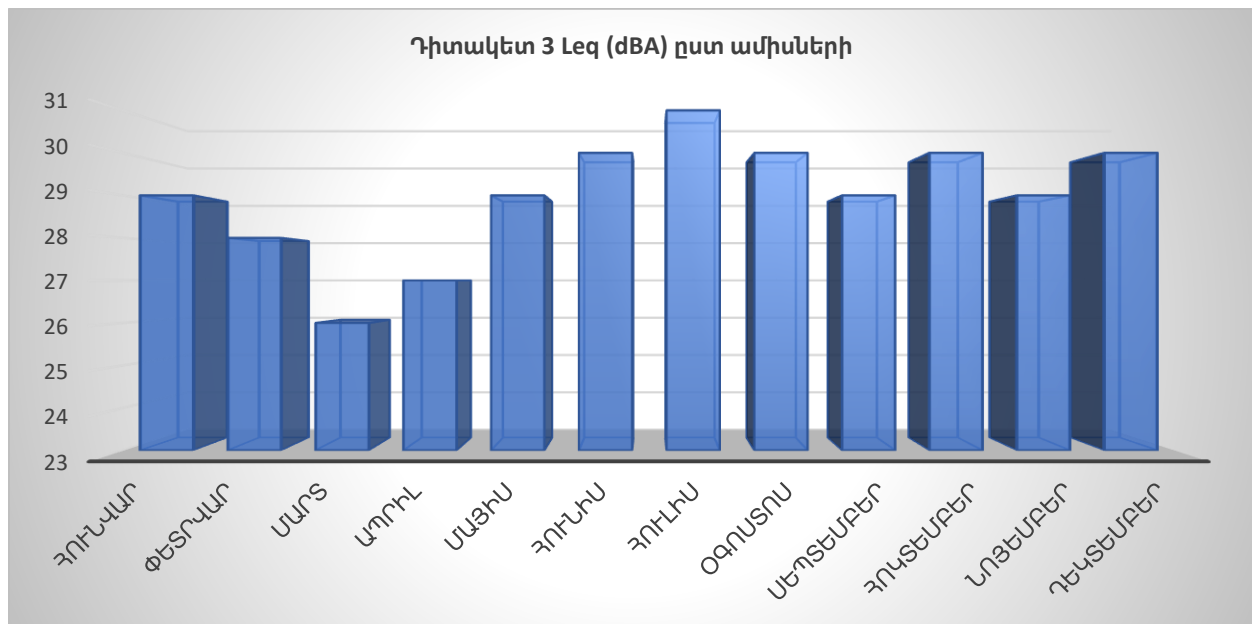
Մթնոլորտային օդ	Դիտակետ 1	PM2.5 (միջին 24 ժամ) (մգ/մ3)	Սարքավորումով չափումներ	ամսեկան	Հունվար	0.016
					Փետրվար	0.014
					Մարտ	0.015
					Ապրիլ	0.011
					Մայիս	0.018
					Հունիս	0.021
					Հուլիս	0.022
					Օգոստոս	0.026
					Սեպտեմբեր	0.017
					Հոկտեմբեր	0.021
					Նոյեմբեր	0.014
					Դեկտեմբեր	0.017
Մթնոլորտային օդ	Դիտակետ 1	PM2.5 (առավելագույն միանվագ 24 ժամվա ընթացքում) (մգ/մ3)	Սարքավորումով չափումներ	ամսեկան	Հունվար	0.023
					Փետրվար	0.038
					Մարտ	0.091
					Ապրիլ	0.042
					Մայիս	0.035
					Հունիս	0.094
					Հուլիս	0.066
					Օգոստոս	0.116
					Սեպտեմբեր	0.085
					Հոկտեմբեր	0.084
					Նոյեմբեր	0.044
					Դեկտեմբեր	0.078
Մթնոլորտային օդ	Դիտակետ 1	PM10 (միջին 24 ժամ) (մգ/մ3)	Սարքավորումով չափումներ	ամսեկան	Հունվար	0.028
					Փետրվար	0.031
					Մարտ	0.027
					Ապրիլ	0.021
					Մայիս	0.03

					Հունիս	0.029
					Հուլիս	0.031
					Օգոստոս	0.039
					Սեպտեմբեր	0.023
					Հոկտեմբեր	0.029
					Նոյեմբեր	0.019
					Դեկտեմբեր	0.025
Մթնոլորտային օդ	Դիտակետ 1	PM 10 (առավելագույն միանվագ 24 ժամվա ընթացքում) (մգ/մ3)	Սարքավորումով չափումներ	ամսեկան	Հունվար	0.04
					Փետրվար	0.055
					Մարտ	0.121
					Ապրիլ	0.078
					Մայիս	0.069
					Հունիս	0.144
					Հուլիս	0.066
					Օգոստոս	0.101
					Սեպտեմբեր	0.121
					Հոկտեմբեր	0.149
					Նոյեմբեր	0.107
					Դեկտեմբեր	0.027
Մթնոլորտային օդ	Դիտակետ 2	PM2.5 (միջին 24 ժամ) (մգ/մ3)	Սարքավորումով չափումներ	ամսեկան	Հունվար	0.014
					Փետրվար	0.014
					Մարտ	0.016
					Ապրիլ	0.029
					Մայիս	0.014
					Հունիս	0.015
					Հուլիս	0.017
					Օգոստոս	0.031
					Սեպտեմբեր	0.033
					Հոկտեմբեր	0.029
					Նոյեմբեր	0.026
					Դեկտեմբեր	0.018

Մթնոլորտային օդ	Դիտակետ 2	PM2.5 (առավելագույն միանվագ 24 ժամվա ընթացքում) (մգ/մ3)	Սարքավորումով չափումներ	ամսեկան	Հունվար	0.023
					Փետրվար	0.025
					Մարտ	0.03
					Ապրիլ	0.041
					Մայիս	0.039
					Հունիս	0.192
					Հուլիս	0.104
					Օգոստոս	0.129
					Սեպտեմբեր	0.116
					Հոկտեմբեր	0.154
					Նոյեմբեր	0.068
Մթնոլորտային օդ	Դիտակետ 2	PM10 (միջին 24 ժամ) (մգ/մ3)	Սարքավորումով չափումներ	ամսեկան	Հունվար	0.02
					Փետրվար	0.023
					Մարտ	0.031
					Ապրիլ	0.032
					Մայիս	0.044
					Հունիս	0.026
					Հուլիս	0.029
					Օգոստոս	0.033
					Սեպտեմբեր	0.022
					Հոկտեմբեր	0.031
					Նոյեմբեր	0.024
Մթնոլորտային օդ	Դիտակետ 2	PM 10 (առավելագույն միանվագ 24 ժամվա ընթացքում) (մգ/մ3)	Սարքավորումով չափումներ	ամսեկան	Հունվար	0.033
					Փետրվար	0.085
					Մարտ	0.101
					Ապրիլ	0.072
					Մայիս	0.056
					Հունիս	0.122
					Հուլիս	0.068

					Օգոստոս	0.088
					Սեպտեմբեր	0.085
					Հոկտեմբեր	0.166
					Նոյեմբեր	0.104
					Դեկտեմբեր	0.055
Աղմուկ	Դիտակետ 3	Leq (dBA) 24 ժամյա չափում	Սարքավորումով չափումներ	ամսեկան	Հունվար	31
					Փետրվար	29
					Մարտ	33
					Ապրիլ	29
					Մայիս	28
					Հունիս	27
					Հուլիս	31
					Օգոստոս	29
					Սեպտեմբեր	28
					Հոկտեմբեր	30
					Նոյեմբեր	30
					Դեկտեմբեր	29





Տեղեկատվությունը ներկայացրեց

(գտնվելու և գործունեության իրականացման վայրը, հեռախոսահամարը, կայքը, էլեկտրոնային հասցեն՝ առկայության դեպքում)

Ղեկավար _____ (ստորագրությունը, ամիսը, ամսաթիվը, տարեթիվը)
 (պաշտոնը, անունը, ազգանունը)