

**ՄՇԱԿԻՏԱՐԿՈՒՄՆԵՐԻ ԱՐԴՅՈՒՆՆԵՐԻ ՎԵՐԱԲԵՐՅԱԼ  
ԱՄՓՈՓ ՏԱՐԵԿԱՆ ՀԱՇՎԵՏՎՈՒԹՅՈՒՆ**

Մշտադիտարկումներ ի օբյեկտը	Մշտադիտարկումն երի վայրը	Միջին ցուցանիշը	Մշտադիտա ր-կումների տեսակը	Հաճախականությունը	Միջինացված արդյունքը <sup>1</sup>
1	2	3	4	5	6
Մթնոլորտային օդ	Տեղամասի տարածք	Անօրգանակ ան փոշի (SiO <sub>2</sub> 20-70% )	Նմուշարկում , նմուշների լաբորատոր վերլուծություն	Աշխատանքների ընթացքում, շաբաթական մեկ անգամ	0.011մգ/մ³
Մակերևութային ջրեր	Նախատեսված չէ				
Ստորգետնյա ջրեր	Նախատեսված չէ				
Հողային ծածկույթ	Արտադրական հրապարակի տարածք	Նավթամթեր ք-ներ	Նմուշարկում , նմուշների լաբորատոր վերլուծություն	Աշխատանքների ընթացքում, ամսական մեկ անգամ	Նավթամթերքներ չեն հայտնաբերվել
Վայրի բնություն, կենսամիջավայր, կարմիր գրքում ընդգրկված, էնդեմիկ տեսակներ	Նախատեսված չէ				
Աղմուկ և թրթռում	Նախատեսված չէ				
1	2	3	4	5	6
Ոչ վտանգավոր թափոններ	Նախատեսված չէ				

<sup>1</sup>Մթնոլորտային օդում անօրգանական փոշու պարունակությունը (միջինացված ցուցանիշը) չի գերազանցում ՀՀ շրջակա միջավայրի Նախարարության հետ համաձայնեցված վնասակար արտանետումների ՍԹՄ նորմատիվների Նախագծով սահմանված առավելագույն գումարային կոնցենտրացիաները

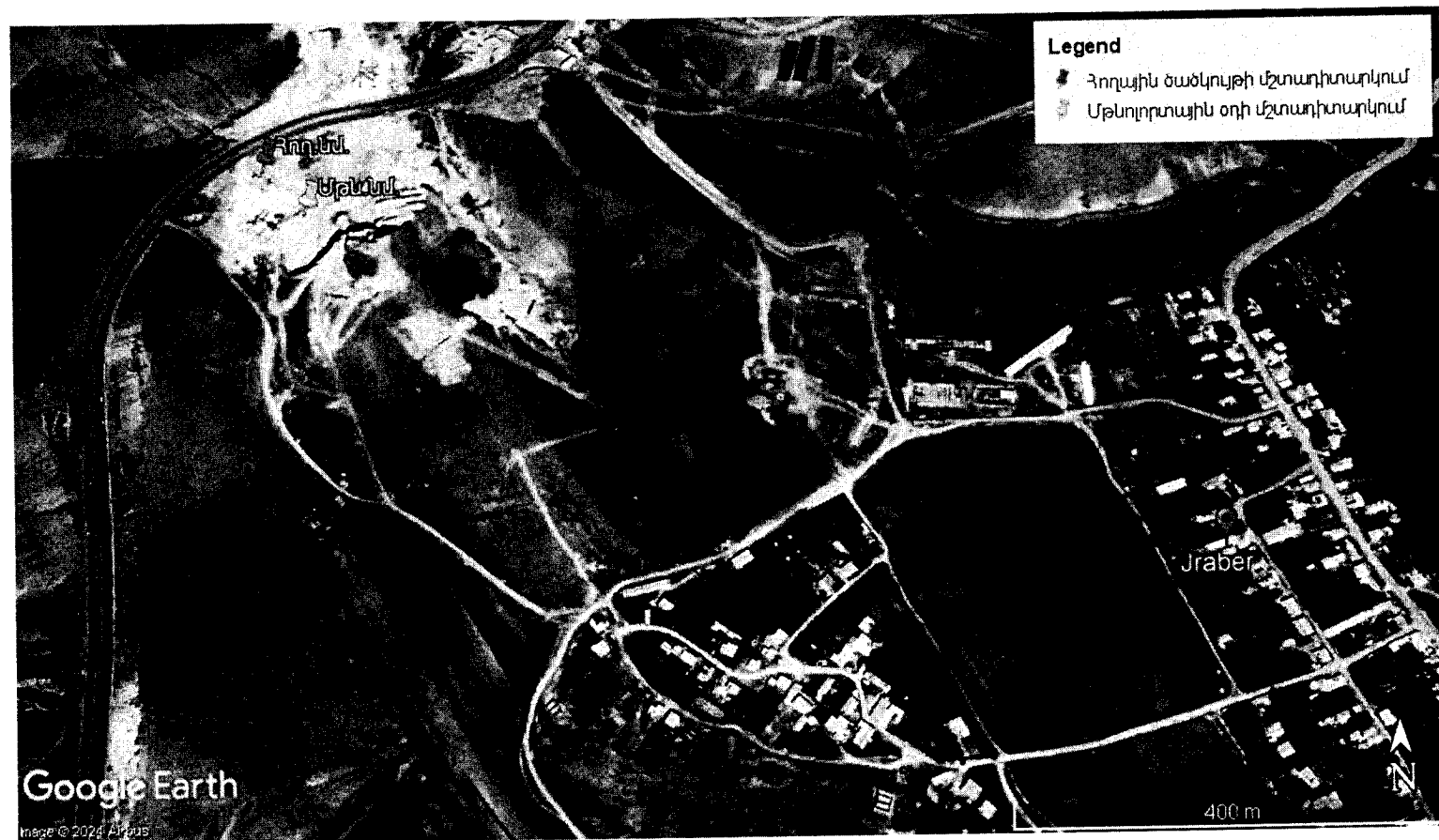
Վառելանյութերի պահեստարաններ	Տեղամասի տարածքում վառելանյութերի պահեստարաններ չկան
Ցիանային լուծույթների օգտագործման հետ կապված ենթակառուցվածքներ	Տեղամասի տարածքում ցիանային լուծույթների օգտագործման հետ կապված ենթակառուցվածքներ չկան
Լեռնատրանսպորտային սարքավորումների աշխատանքային վիճակ	Բոլոր սարքավորումները անցել են տարեկան տեխնիկական ստուգումը

«Միկմետալ» ՓԲԸ տնօրեն Վ. Ավագյան  
(պաշտոնը, անունը, ազգանունը)

(ստորագրությունը, ամիսը, ամսաթիվը, տարեթիվը)

ՀՀ Կոտայքի մարզի Ջրաբերի լիթաիդային պեմզայի հանքավայրի տարածքում  
մշտադիտարկման կետերի սխեմատիկ քարտեզ

(կազմված է Google Earth տեղեկատվական ռեսուրսից ներբեռնված պատկերի հենքի վրա)



Նկար 1.