

ՀՀ Գեղարքունիքի մարզի Ծովակի ավազի և մանրագլաքարակոպճի հանքավայրի տարածքում կատարված
մշտադիտարկումների արդյունքների վերաբերյալ ամփոփ տարեկան հաշվետվություն

Մշտադիտարկումների օբյեկտը	Մշտադիտար- կումների վայրը	Ցուցանիշը	Մշտադիտար- կումների տեսակը	Հաճախակա- նությունը	Արդյունքը (միջինացված)
1	2	3	4	5	6
Մակերևութային ջրեր	-	-	-	-	-
Ստորգետնյա ջրեր	-	-	-	-	-
Հողային ծածկույթ	Արտաքին լցակույտերում կուտակված հողային շերտ	Հողերի քիմիական կազմ	Նմուշառում, նմուշի լաբորատոր հետազոտություն	Տարեկան մեկ անգամ	Sb – չի հայտնաբ. V – 104մգ/կգ Hg – 1.1մգ/կգ Pb – 23մգ/կգ Co – չի հայտնաբ. Mn – 512մգ/կգ Cu – 413մգ/կգ Ni – 6.2մգ/կգ Zn – 45.5մգ/կգ Cr – չի հայտնաբ.
Մթնոլորտային օդ	Աշխատանքների իրականացման վայր	Փոշի	Նմուշառում, նմուշի լաբորատոր հետազոտություն	Ամսական մեկ անգամ	0.013մգ/մ ³
Աղմուկ և թրթռում	-	-	-	-	-
Ոչ վտանգավոր թափոններ	-	-	-	-	-
Ցիանային լուծույթ- ների օգտագործման հետ կապված ենթակառուցվածքներ	Ծովակի հանքավայրի տարածքում ցիանային լուծույթների օգտագործման հետ կապված ենթակառուցվածքներ չկան				

1	2	3	4	5	6
Վայրի բնություն, կենսամիջավայր, կարմիր գրքում ընդգրկված, էնդեմիկ տեսակներ	Հանքավայրին հարակից շրջան	Տարածքին բնորոշ վայրի բնության ներկայացուցիչների քանակ, աճեցավայրերի և ապրելավայրերի տարածք, պոպուլյացիայի փոփոխություն	Հաշվառում, նկարագրու- թյուն, քարտեզագրում	Տարեկան մեկ անգամ	Սևանա լճի մերձափնյա հատվածում՝ հանքավայրի արևմտյան եզրագծին հարակից մասում տարածված են արոսենու, ծտախնձորի, մասրենու և ասպիրակի թփուտներ: Խոտային համակեցություններում նշվում են բարակտնուկ սանրաձև, բրոմոպսիս խայտաբղետ, ոգնախոտ կծկավոր, դուն երկար, ճլախոտ: Հանքավայրի արևելյան հատվածում գյուղատնտեսական հանդակներ են՝ վարելահողեր: Գիլի ջրանցքին հարակից հատվածում նշվել է կանաչ դդուռ և լճագորտ: Դիտարկվել է կաչաղակի, դաշտային ճնճղուկի, որորի թռիչք:

					<p>Բուն հանքավայրի տարածքում թռչունների բներ չեն դիտարկվել:</p> <p>Կաթնասուններ, դրանց կենսագործունեության հետքեր հանքավայրի տարածքում չեն արձանագրվել:</p>
Վառելանյութերի պահեստարաններ	Ծովակի հանքավայրի տարածքում վառելանյութերի պահեստարաններ չկան				

«Կապավոր» ՍՊԸ տնօրեն Գ. Չիմգարյան

(պաշտոնը, անունը, ազգանունը)

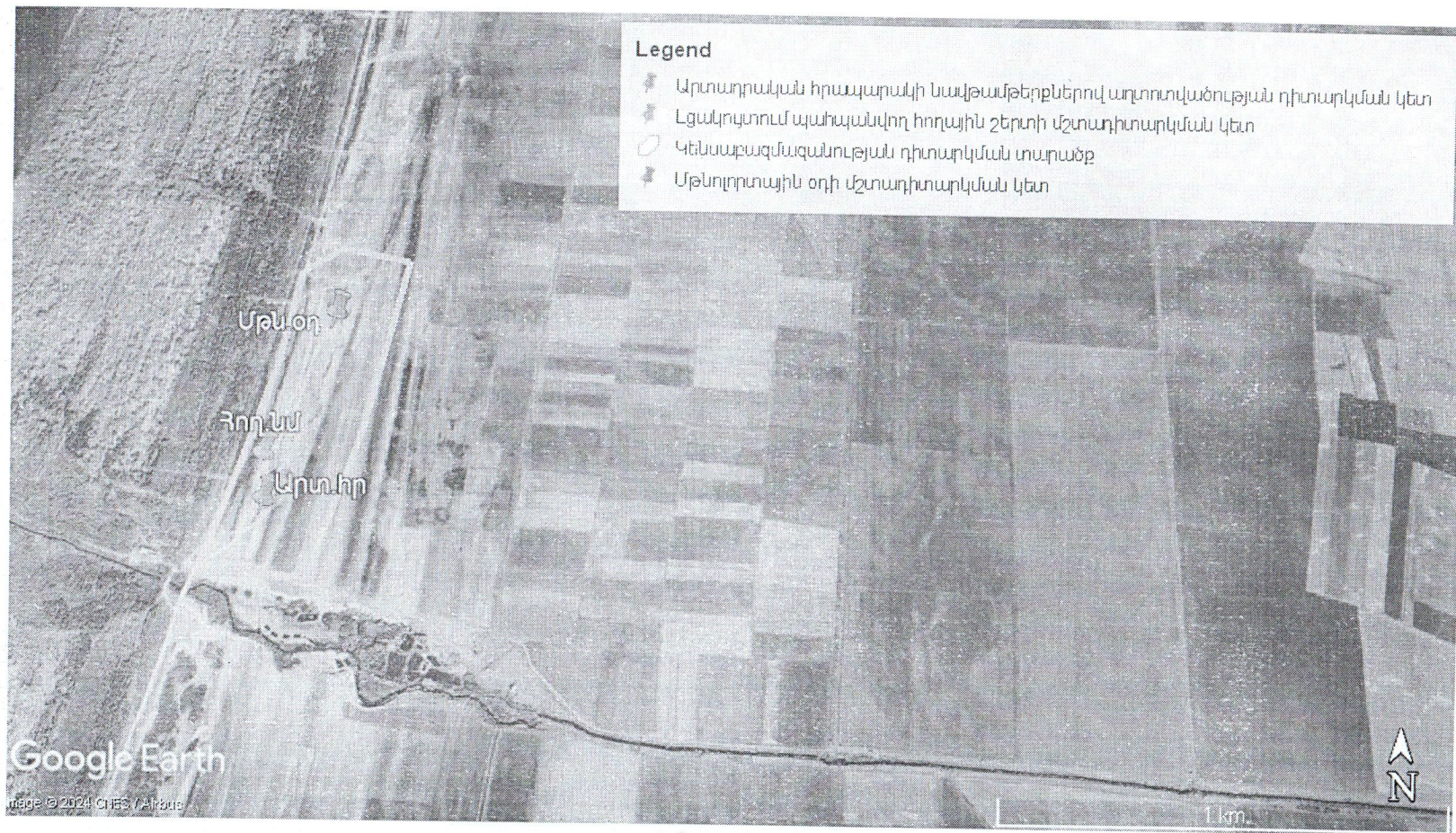


18.02.2025թ.

(ստորագրությունը, ամիսը, ամսաթիվը, տարեթիվը)

ՀՀ Գեղարքունիքի մարզի Ծովակի հանքավայրի տարածքում մշտադիտարկման կետերի
սխեմատիկ քարտեզ

(կազմված է Google Earth տեղեկատվական ռեսուրսից ներբեռնված պատկերի հենքի վրա)



Նկար 1.