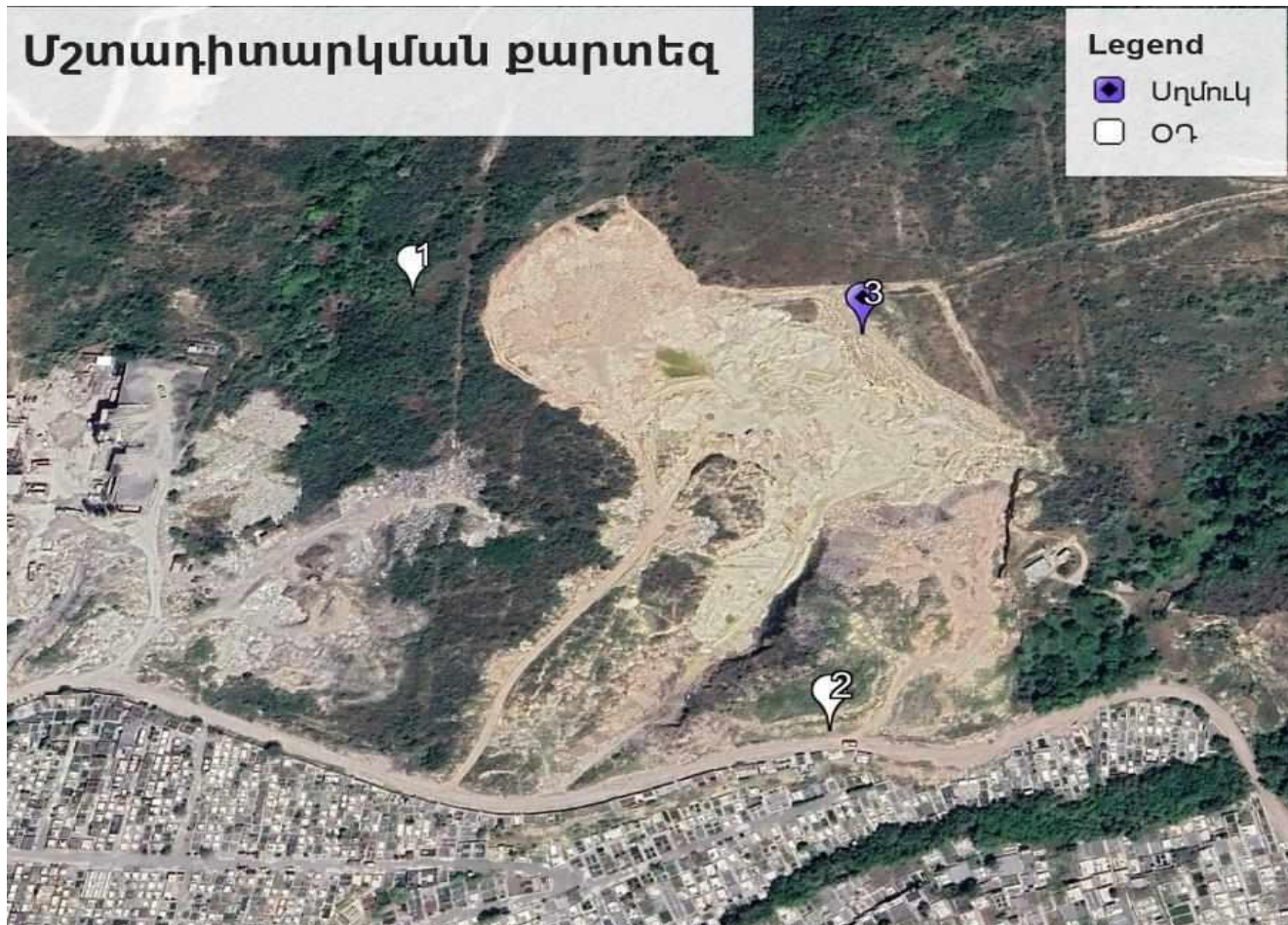


«Գաջագործ» ՓԲԸ-ի Սարի թաղի գիպսատար կավի հանքավայրի հարավ-արևելյան տեղամասում 2024 թվականի կատարված բնապահպանական մշտադիտարկման արդյունքների տարեկան հաշվետվություն

Տեղամասը գտվում է Սարի թաղի գիպսատար կավերի հանքավայրից 1.2 կմ դեպի հարավ-արևելք: Այն զբաղեցնում է 2.88 հա (թույլտվության մակերես) տարածք: Ընկերությունը ՇԱԹՎ-29/046 թույլտվությամբ իրականացնում է օգտակար հանածոյի արդյունահանում (գիպսատար կավ):

Տեղամասը կապված է N 1 գաջի գործարանի հետ շուրջ 2.0 կմ երկրարությամբ ասֆալտապատ ճանապարհով, որը անցնում է Երևան քաղաքի փողոցներով:

Գեոմորֆոլոգիական տեսակետից ուսումնասիրվող տարածքը բնորոշվում է մեղմաթեք բլուրների և փոքր խորությամբ ձորերի առկայությամբ ու զբաղեցնում է նախալեռնային և հարթավայրային գոտիների միջանկյալ տարածությունը: Տեղամասը բնութագրվում է 1070-1105 մ բացարձակ նիշերով:



Տեղամասի կլիմայի արտահայտված ցամաքային բնույթ է կրում՝ շոգ և չոր ամառներին հաջորդում են չափավոր ցուրտ, անկայուն ձնածածկով ձմեռները: Կլիմայի առանձնահատկությունները պայմանավորված են. ամռանը՝ հարավից՝ չոր տաք օդային զանգվածների, ձմռանը՝ հյուսիսից՝ ցուրտ օդային զանգվածների ներխուժումով: Ջերմաստիճանի բացարձակ նվազագույնը – 20.6 °C, բացարձակ մաքսիմումը հասնում է +41.9 °C:

Դիտակետերը 1-ը և 2-ը նախատեսված են օդի որակի մշտադիտարկման համար: Դիտակետ 3-ը նախատեսված է աղմուկի չափումների համար:

Ընկերության տարածքում 2024 թ.-ին իրականացվել են բնապահպանական մշտադիտարկումներ, որոնց արդյունքները ներկայացվում են համաձայն ՀՀ

կառավարության 2018թ.-ի փետրվարի 22-ի N191-Ն որոշմամբ սահմանված
պլանավորվող մշտադիտարկումների իրականացման պահանջների և
մշտադիտարկումների արդյունքների վերաբերյալ հաշվետվությունների
ներկայացման կարգի:

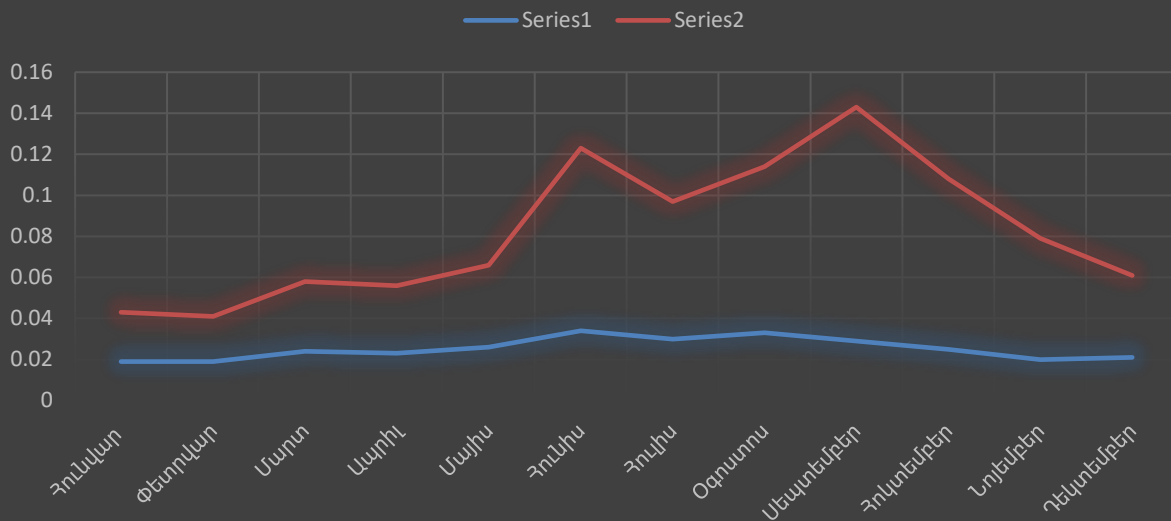
Մշտադիտարկումների օբյեկտը	Մշտադիտարկումների վայրը	Ցուցանիշը	Մշտադիտարկումների տեսակը	Հաճախականությունը	Արդյունքը	
Մթնոլորտային օդ	Դիտակետ 1	PM2.5 (միջին 24 ժամ) (մգ/մ3)	Սարքավորումով չափումներ	ամսեկան	Հունվար	0.019
					Փետրվար	0.019
					Մարտ	0.024
					Ապրիլ	0.023
					Մայիս	0.026
					Հունիս	0.034
					Հուլիս	0.03
					Օգոստոս	0.033
					Սեպտեմբեր	0.029
					Հոկտեմբեր	0.025
					Նոյեմբեր	0.02
					Դեկտեմբեր	0.021
Մթնոլորտային օդ	Դիտակետ 1	PM2.5 (առավելագույն միանվագ 24 ժամվա ընթացքում) (մգ/մ3)	Սարքավորումով չափումներ	ամսեկան	Հունվար	0.024
					Փետրվար	0.022
					Մարտ	0.034
					Ապրիլ	0.033
					Մայիս	0.04
					Հունիս	0.089
					Հուլիս	0.067
					Օգոստոս	0.081
					Սեպտեմբեր	0.114
					Հոկտեմբեր	0.083
					Նոյեմբեր	0.059
					Դեկտեմբեր	0.04
Մթնոլորտային օդ	Դիտակետ 1	PM10 (միջին 24 ժամ) (մգ/մ3)	Սարքավորումով չափումներ	ամսեկան	Հունվար	0.024
					Փետրվար	0.025
					Մարտ	0.026
					Ապրիլ	0.024

Մշտադիտարկումների օբյեկտը	Մշտադիտարկումների վայրը	Ցուցանիշը	Մշտադիտարկումների տեսակը	Հաճախականությունը	Արդյունքը	
					Մայիս	0.034
					Հունիս	0.039
					Հուլիս	0.042
					Օգոստոս	0.058
					Սեպտեմբեր	0.047
					Հոկտեմբեր	0.031
					Նոյեմբեր	0.032
					Դեկտեմբեր	0.027
Մթնոլորտային օդ	Դիտակետ 1	PM 10 (առավելագույն միանվագ 24 ժամվա ընթացքում) (մգ/մ3)	Սարքավորումով չափումներ	ամսեկան	Հունվար	0.031
					Փետրվար	0.033
					Մարտ	0.087
					Ապրիլ	0.078
					Մայիս	0.065
					Հունիս	0.12
					Հուլիս	0.123
					Օգոստոս	0.1
					Սեպտեմբեր	0.085
					Հոկտեմբեր	0.108
					Նոյեմբեր	0.09
					Դեկտեմբեր	0.081
Մթնոլորտային օդ	Դիտակետ 2	PM2.5 (միջին 24 ժամ) (մգ/մ3)	Սարքավորումով չափումներ	ամսեկան	Հունվար	0.021
					Փետրվար	0.019
					Մարտ	0.020
					Ապրիլ	0.024
					Մայիս	0.027
					Հունիս	0.03
					Հուլիս	0.034
					Օգոստոս	0.033

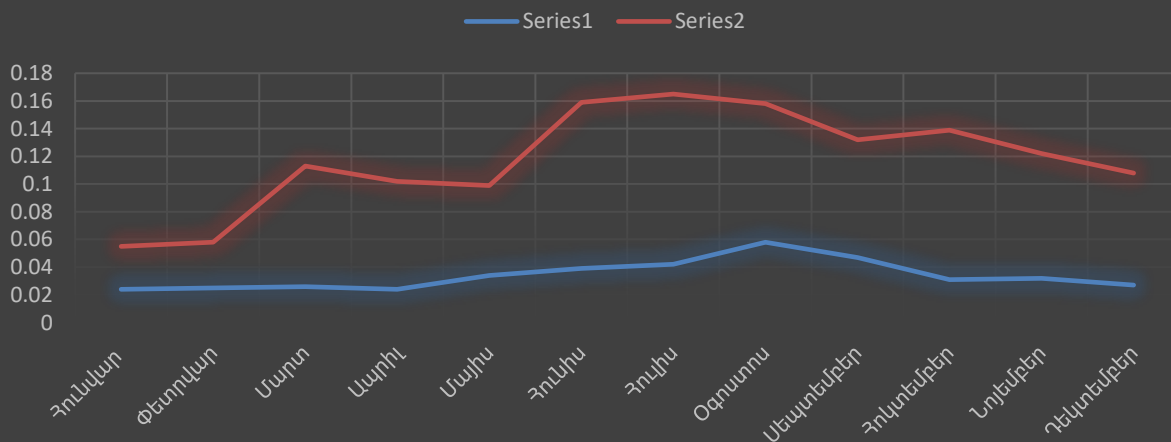
Մշտադիտարկումների օբյեկտը	Մշտադիտարկումների վայրը	Ցուցանիշը	Մշտադիտարկումների տեսակը	Հաճախականությունը	Արդյունքը	
					Սեպտեմբեր	0.029
					Հոկտեմբեր	0.028
					Նոյեմբեր	0.027
					Դեկտեմբեր	0.025
Մթնոլորտային օդ	Դիտակետ 2	PM2.5 (առավելագույն միանվագ 24 ժամվա ընթացքում) (մգ/մ3)	Սարքավորումով չափումներ	ամսական	Հունվար	0.033
					Փետրվար	0.032
					Մարտ	0.041
					Ապրիլ	0.045
					Մայիս	0.066
					Հունիս	0.11
					Հուլիս	0.096
					Օգոստոս	0.097
					Սեպտեմբեր	0.132
					Հոկտեմբեր	0.105
					Նոյեմբեր	0.089
					Դեկտեմբեր	0.056
Մթնոլորտային օդ	Դիտակետ 2	PM10 (միջին 24 ժամ) (մգ/մ3)	Սարքավորումով չափումներ	ամսական	Հունվար	0.025
					Փետրվար	0.027
					Մարտ	0.023
					Ապրիլ	0.031
					Մայիս	0.048
					Հունիս	0.048
					Հուլիս	0.045
					Օգոստոս	0.036
					Սեպտեմբեր	0.072
					Հոկտեմբեր	0.04
					Նոյեմբեր	0.035
					Դեկտեմբեր	0.029

Մշտադիտարկումների օբյեկտը	Մշտադիտարկումների վայրը	Ցուցանիշը	Մշտադիտարկումների տեսակը	Հաճախականությունը	Արդյունքը	
Մթնոլորտային օդ	Դիտակետ 2	PM 10 (առավելագույն միանվագ 24 ժամվա ընթացքում) (մգ/մ3)	Սարքավորումով չափումներ	ամսեկան	Հունվար	0.033
					Փետրվար	0.06
					Մարտ	0.045
					Ապրիլ	0.059
					Մայիս	0.086
					Հունիս	0.137
					Հուլիս	0.112
					Օգոստոս	0.12
					Սեպտեմբեր	0.047
					Հոկտեմբեր	0.066
					Նոյեմբեր	0.082
					Դեկտեմբեր	0.054
Աղմուկ	Դիտակետ 3	Leq (dBA) 24 ժամյա չափում	Սարքավորումով չափումներ	ամսեկան	Հունվար	29
					Փետրվար	27
					Մարտ	29
					Ապրիլ	27
					Մայիս	26
					Հունիս	28
					Հուլիս	28
					Օգոստոս	26
					Սեպտեմբեր	27
					Հոկտեմբեր	29
					Նոյեմբեր	30
					Դեկտեմբեր	29

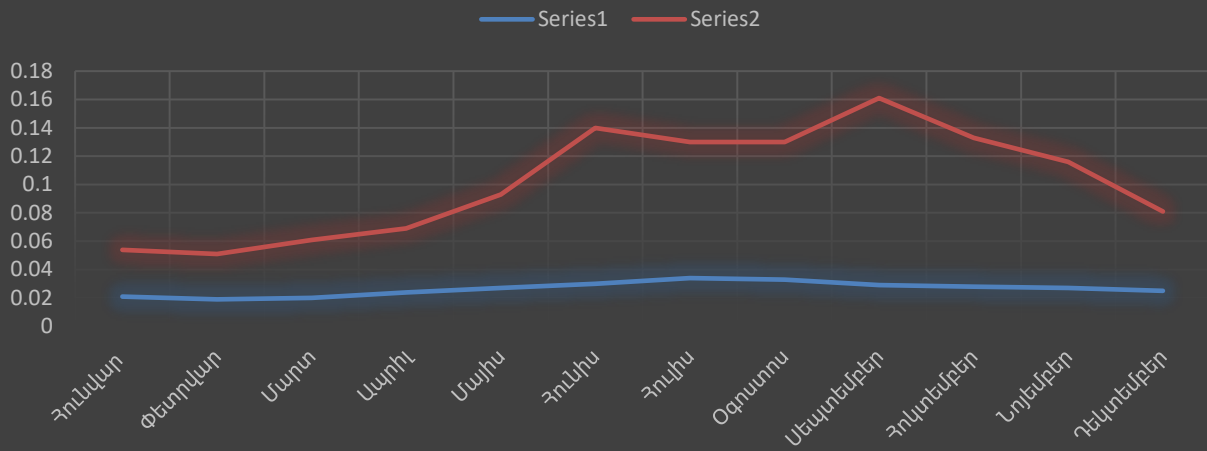
Դիտակետ 1 PM2.5 առավելագույն միանվագ և 24 ժամվա
միջին արդյունքները



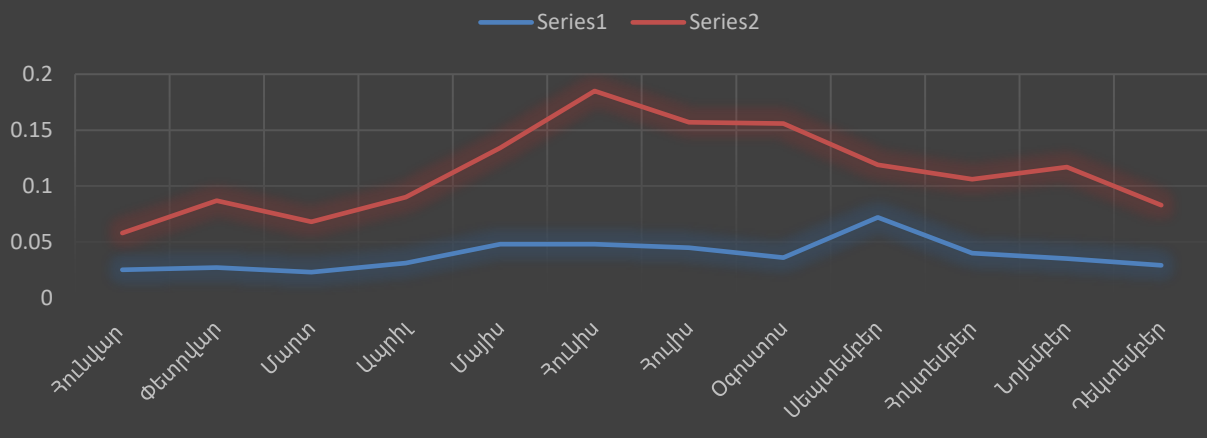
Դիտակետ 1 PM10 առավելագույն միանվագ և 24 ժամվա
միջին արդյունքները

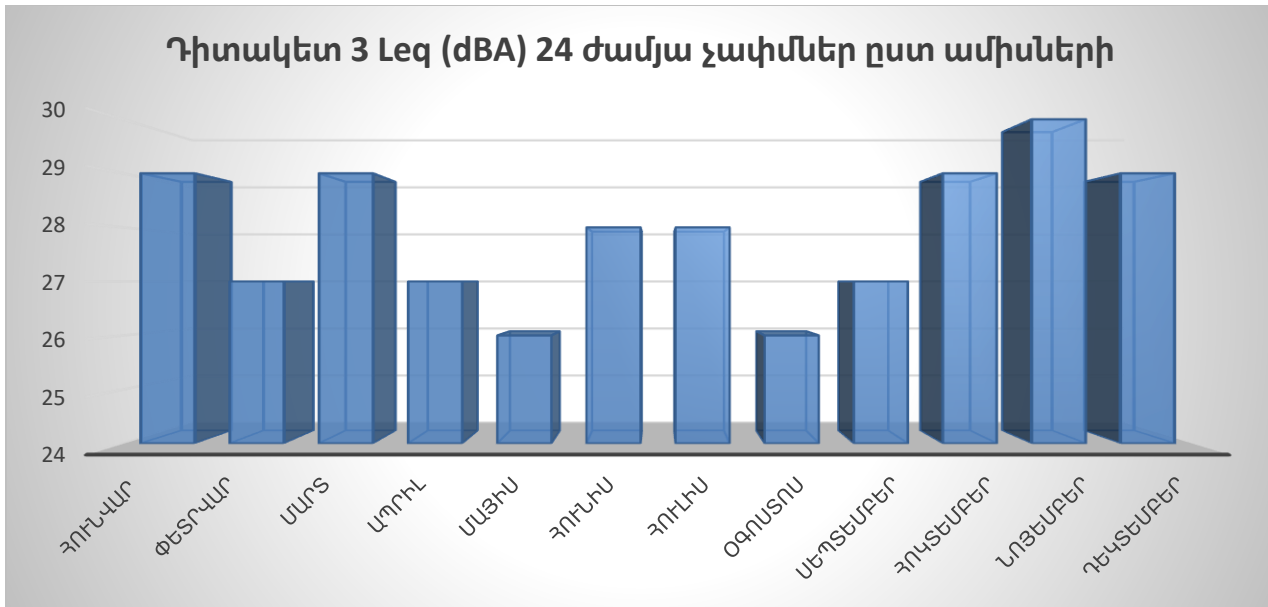


Դիտակետ 2 PM2.5 առավելագույն միանվագ և 24 ժամվա
միջին արդյունքները



Դիտակետ 2 PM10 առավելագույն միանվագ և 24 ժամվա
միջին արդյունքները





Տեղեկատվությունը ներկայացրեց

(գտնվելու և գործունեության իրականացման վայրը, հեռախոսահամարը, կայքը, էլեկտրոնային հասցեն՝ առկայության դեպքում)

Ղեկավար _____

(պաշտոնը, անունը, ազգանունը)

(ստորագրությունը, ամիսը, ամսաթիվը, տարեթիվը)