

**«ԷՍԷՆՆ» ՍՊԸ-ի կողմից ՀՀ Կոտայքի մարզի Նորագյուղի
անդեզիտաբազալտների հանքավայրի շահագործումն ընթացքում՝ 2022
թվականին կատարված բնապահպանական մշտադիտարկման արդյունքների
ամփոփ տարեկան հաշվետվություն**

ՀՀ Կոտայքի մարզի Նորագյուղի անդեզիտաբազալտների հանքավայրի շահագործումն իրականացվում է «ԷՍԷՆՆ» ՍՊԸ-ի կողմից, որը 24.09.2013թ.-ին ստացել է շրջակա միջավայրի վրա ազդեցության փորձաքննության դրակա եզրակացություն: Նորագյուղի անդեզիտաբազալտների հանքավայրը գտնվում է ՀՀ Կոտայքի մարզում, Նոր Գեղի գյուղից 1.5-3.0կմ դեպի արևմուտք և հյուսիս-արևմուտք, Եղվարդ-Արզնի ավտոմայրուղու աջ կողմում: Հանքավայրի տարածքը համարվում է Եղվարդի սարավանդի լավային ծածկույթի մի մասը: Տարածքն ունի հյուսիսից-հարավ ուղղությամբ թեքություն: Հանքավայրի բացարձակ նիշերը տատանվում են 1400-1450մ սահմաններում: Հանքավայրի տարածքում ծառափուտային բուսականությունը բացակայում է: Տեղամասի հիդրոերկրաբանական պայմանները բարենպաստ են, բնութագրվում են գրունտային ջրերի բացակայությամբ և ապարների բարձր ֆիլտրացիոն հատկություններով, որի շնորհիվ մթնոլորտային տեղումները բնական դրենաժով հեռացվում են ավելի խորը հորիզոններ:

Ընկերության տարածքում 2022թ.-ին իրականացվել են բնապահպանական մշտադիտարկումներ, որոնց արդյունքները ներկայացվում են համաձայն ՀՀ կառավարության 2018թ.-ի փետրվարի 22-ի N191-Ն որոշմամբ սահմանված պլանավորվող մշտադիտարկումների իրականացման պահանջների և մշտադիտարկումների արդյունքների վերաբերյալ հաշվետվությունների ներկայացման կարգի:



Փոշու և աղմուկի դիտարկման կետերն են 1 և 2 կետերը: 2-րդը հանդիսանում է նաև աղմուկի չափման դիտակետ:

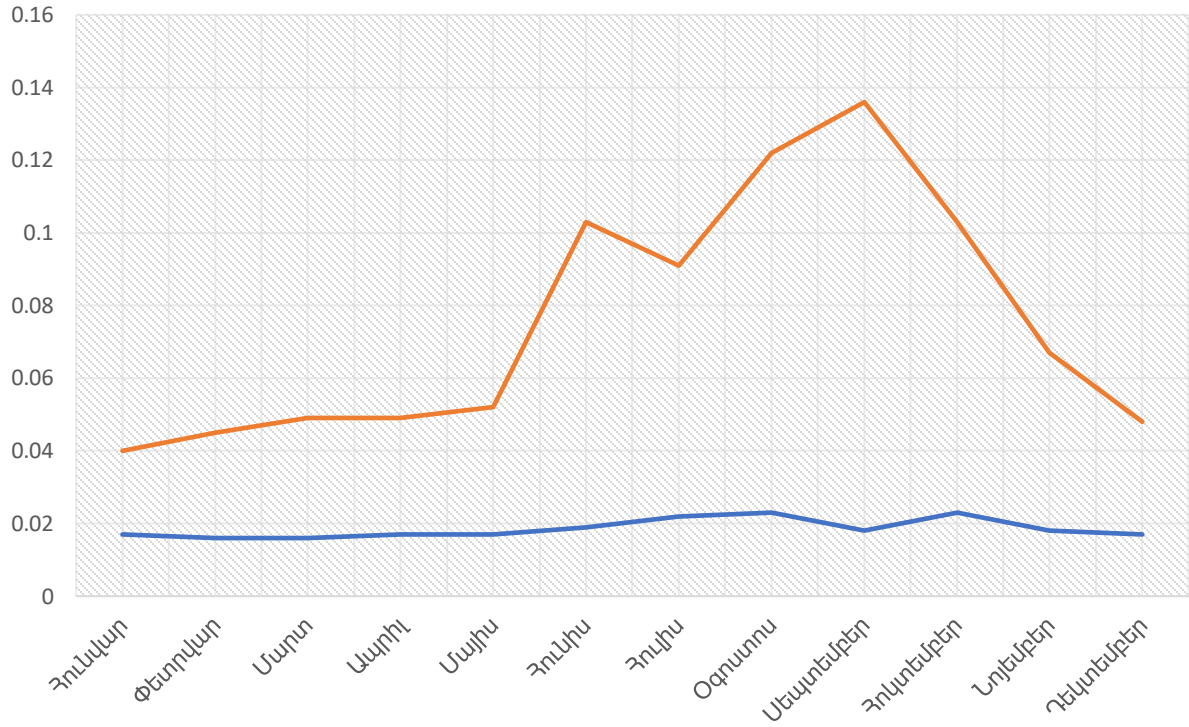
Մշտադիտարկումների օբյեկտը	Մշտադիտարկումների վայրը	Ցուցանիշը	Մշտադիտարկումների տեսակը	Հաճախականությունը	Արդյունքը	
Մթնոլորտային օդ.	Դիտակետ 1	PM2.5 (միջին 24 ժամ) (մգ/մ3)	Սարքավորումով չափումներ	ամսեկան	Հունվար	0.017
					Փետրվար	0.016
					Մարտ	0.016
					Ապրիլ	0.017
					Մայիս	0.017
					Հունիս	0.019
					Հուլիս	0.022
					Օգոստոս	0.023
					Սեպտեմբեր	0.018
					Հոկտեմբեր	0.023
					Նոյեմբեր	0.018
Դեկտեմբեր	0.017					
Մթնոլորտային օդ.	Դիտակետ 1	PM2.5 (առավելագույն միանվագ 24 ժամվա ընթացքում) (մգ/մ3)	Սարքավորումով չափումներ	ամսեկան	Հունվար	0.023
					Փետրվար	0.029
					Մարտ	0.033
					Ապրիլ	0.032
					Մայիս	0.035
					Հունիս	0.084
					Հուլիս	0.069
					Օգոստոս	0.099
					Սեպտեմբեր	0.118
					Հոկտեմբեր	0.08
					Նոյեմբեր	0.049
Դեկտեմբեր	0.031					
Մթնոլորտային օդ.	Դիտակետ 1 Y= 8433085, X=4442350	PM10 (միջին 24 ժամ) (մգ/մ3)	Սարքավորումով չափումներ	ամսեկան	Հունվար	0.024
					Փետրվար	0.027
					Մարտ	0.027

Մշտադիտարկումների օբյեկտը	Մշտադիտարկումների վայրը	Ցուցանիշը	Մշտադիտարկումների տեսակը	Հաճախականությունը	Արդյունքը	
					Ապրիլ	0.021
					Մայիս	0.028
					Հունիս	0.026
					Հուլիս	0.036
					Օգոստոս	0.029
					Սեպտեմբեր	0.023
					Հոկտեմբեր	0.029
					Նոյեմբեր	0.019
					Դեկտեմբեր	0.025
Մթնոլորտային օդ	Դիտակետ 1 Y= 8433085, X=4442350	PM 10 (առավելագույն միանվագ 24 ժամվա ընթացքում) (մգ/մ3)	Սարքավորումով չափումներ	ամսեկան	Հունվար	0.04
					Փետրվար	0.053
					Մարտ	0.12
					Ապրիլ	0.068
					Մայիս	0.101
					Հունիս	0.104
					Հուլիս	0.127
					Օգոստոս	0.101
					Սեպտեմբեր	0.086
					Հոկտեմբեր	0.044
Նոյեմբեր	0.086					
Դեկտեմբեր	0.034					
Մթնոլորտային օդ	Դիտակետ 2	PM2.5 (միջին 24 ժամ) (մգ/մ3)	Սարքավորումով չափումներ	ամսեկան	Հունվար	0.016
					Փետրվար	0.016
					Մարտ	0.016
					Ապրիլ	0.024
					Մայիս	0.023
Հունիս	0.027					

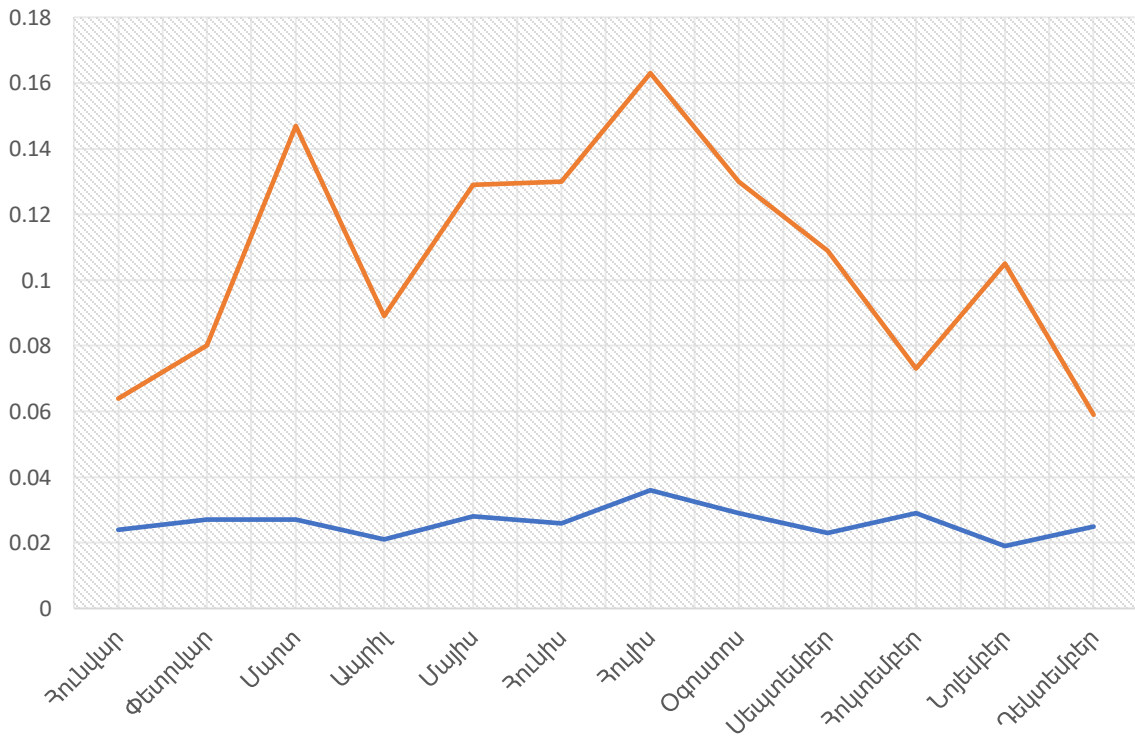
Մշտադիտարկումների օբյեկտը	Մշտադիտարկումների վայրը	Ցուցանիշը	Մշտադիտարկումների տեսակը	Հաճախականությունը	Արդյունքը																								
					<table border="1"> <tr><td>Հուլիս</td><td>0.025</td></tr> <tr><td>Օգոստոս</td><td>0.029</td></tr> <tr><td>Սեպտեմբեր</td><td>0.028</td></tr> <tr><td>Հոկտեմբեր</td><td>0.022</td></tr> <tr><td>Նոյեմբեր</td><td>0.024</td></tr> <tr><td>Դեկտեմբեր</td><td>0.019</td></tr> </table>	Հուլիս	0.025	Օգոստոս	0.029	Սեպտեմբեր	0.028	Հոկտեմբեր	0.022	Նոյեմբեր	0.024	Դեկտեմբեր	0.019												
Հուլիս	0.025																												
Օգոստոս	0.029																												
Սեպտեմբեր	0.028																												
Հոկտեմբեր	0.022																												
Նոյեմբեր	0.024																												
Դեկտեմբեր	0.019																												
Մթնոլորտային օդ.	Դիտակետ 2	PM2.5 (առավելագույն միանվագ 24 ժամվա ընթացքում) (մգ/մ3)	Սարքավորումով չափումներ	ամսեկան	<table border="1"> <tr><td>Հունվար</td><td>0.039</td></tr> <tr><td>Փետրվար</td><td>0.033</td></tr> <tr><td>Մարտ</td><td>0.031</td></tr> <tr><td>Ապրիլ</td><td>0.04</td></tr> <tr><td>Մայիս</td><td>0.064</td></tr> <tr><td>Հունիս</td><td>0.149</td></tr> <tr><td>Հուլիս</td><td>0.122</td></tr> <tr><td>Օգոստոս</td><td>0.104</td></tr> <tr><td>Սեպտեմբեր</td><td>0.111</td></tr> <tr><td>Հոկտեմբեր</td><td>0.15</td></tr> <tr><td>Նոյեմբեր</td><td>0.064</td></tr> <tr><td>Դեկտեմբեր</td><td>0.084</td></tr> </table>	Հունվար	0.039	Փետրվար	0.033	Մարտ	0.031	Ապրիլ	0.04	Մայիս	0.064	Հունիս	0.149	Հուլիս	0.122	Օգոստոս	0.104	Սեպտեմբեր	0.111	Հոկտեմբեր	0.15	Նոյեմբեր	0.064	Դեկտեմբեր	0.084
Հունվար	0.039																												
Փետրվար	0.033																												
Մարտ	0.031																												
Ապրիլ	0.04																												
Մայիս	0.064																												
Հունիս	0.149																												
Հուլիս	0.122																												
Օգոստոս	0.104																												
Սեպտեմբեր	0.111																												
Հոկտեմբեր	0.15																												
Նոյեմբեր	0.064																												
Դեկտեմբեր	0.084																												
Մթնոլորտային օդ.	Դիտակետ 2	PM10 (միջին 24 ժամ) (մգ/մ3)	Սարքավորումով չափումներ	ամսեկան	<table border="1"> <tr><td>Հունվար</td><td>0.021</td></tr> <tr><td>Փետրվար</td><td>0.019</td></tr> <tr><td>Մարտ</td><td>0.021</td></tr> <tr><td>Ապրիլ</td><td>0.025</td></tr> <tr><td>Մայիս</td><td>0.046</td></tr> <tr><td>Հունիս</td><td>0.049</td></tr> <tr><td>Հուլիս</td><td>0.042</td></tr> <tr><td>Օգոստոս</td><td>0.039</td></tr> <tr><td>Սեպտեմբեր</td><td>0.045</td></tr> </table>	Հունվար	0.021	Փետրվար	0.019	Մարտ	0.021	Ապրիլ	0.025	Մայիս	0.046	Հունիս	0.049	Հուլիս	0.042	Օգոստոս	0.039	Սեպտեմբեր	0.045						
Հունվար	0.021																												
Փետրվար	0.019																												
Մարտ	0.021																												
Ապրիլ	0.025																												
Մայիս	0.046																												
Հունիս	0.049																												
Հուլիս	0.042																												
Օգոստոս	0.039																												
Սեպտեմբեր	0.045																												

Մշտադիտարկումների օբյեկտը	Մշտադիտարկումների վայրը	Ցուցանիշը	Մշտադիտարկումների տեսակը	Հաճախականությունը	Արդյունքը	
					Հոկտեմբեր	0.041
					Նոյեմբեր	0.039
					Դեկտեմբեր	0.022
Մթնոլորտային օդ	Դիտակետ 2	PM 10 (առավելագույն միանվագ 24 ժամվա ընթացքում) (մգ/մ3)	Սարքավորումով չափումներ	ամսեկան	Հունվար	0.051
					Փետրվար	0.048
					Մարտ	0.06
					Ապրիլ	0.073
					Մայիս	0.061
					Հունիս	0.149
					Հուլիս	0.2
					Օգոստոս	0.121
					Սեպտեմբեր	0.069
					Հոկտեմբեր	0.125
					Նոյեմբեր	0.088
					Դեկտեմբեր	0.067
Աղմուկ	Դիտակետ 2	Leq (dBA) 24 ժամյա չափում	Սարքավորումով չափումներ	ամսեկան	Հունվար	30
					Փետրվար	29
					Մարտ	36
					Ապրիլ	29
					Մայիս	30
					Հունիս	27
					Հուլիս	33
					Օգոստոս	29
					Սեպտեմբեր	29
					Հոկտեմբեր	30
Նոյեմբեր	28					
Դեկտեմբեր	29					

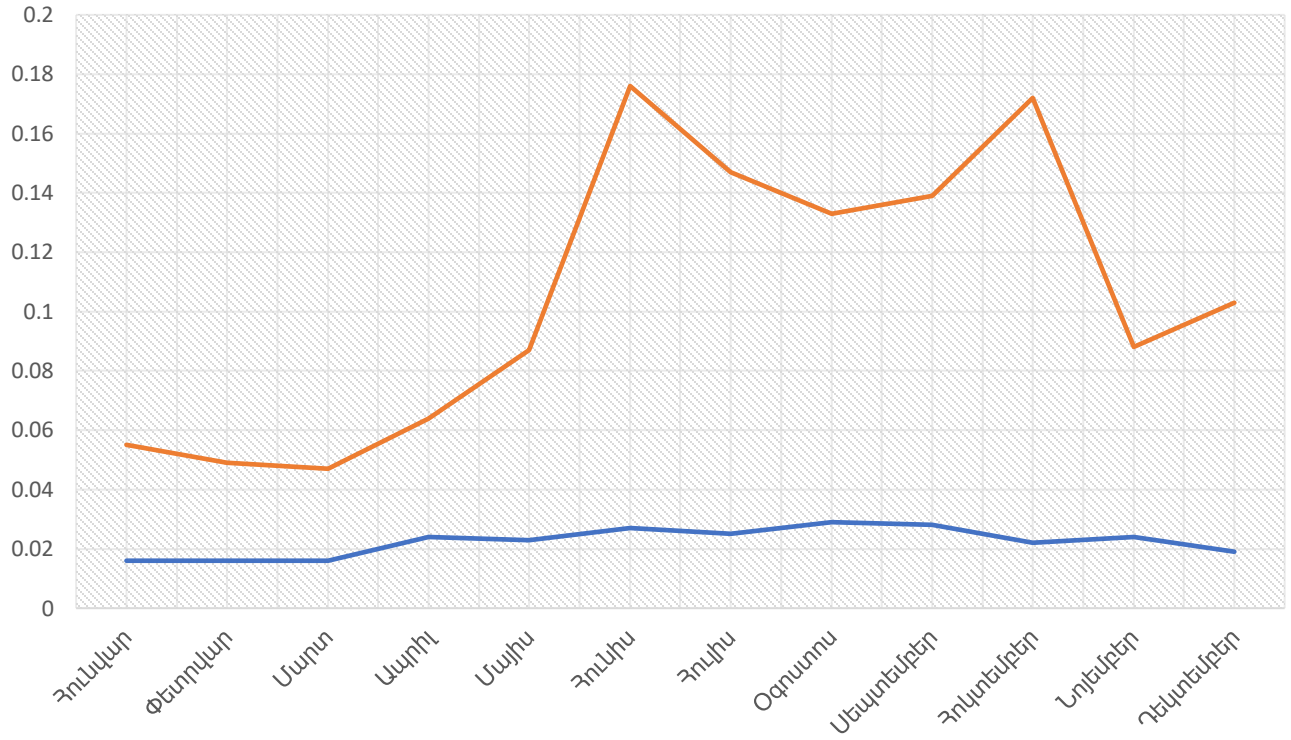
Դիտակետ 1 PM2.5 առավելագույն միասնվագ և 24 ժամվա միջին արդյունքները



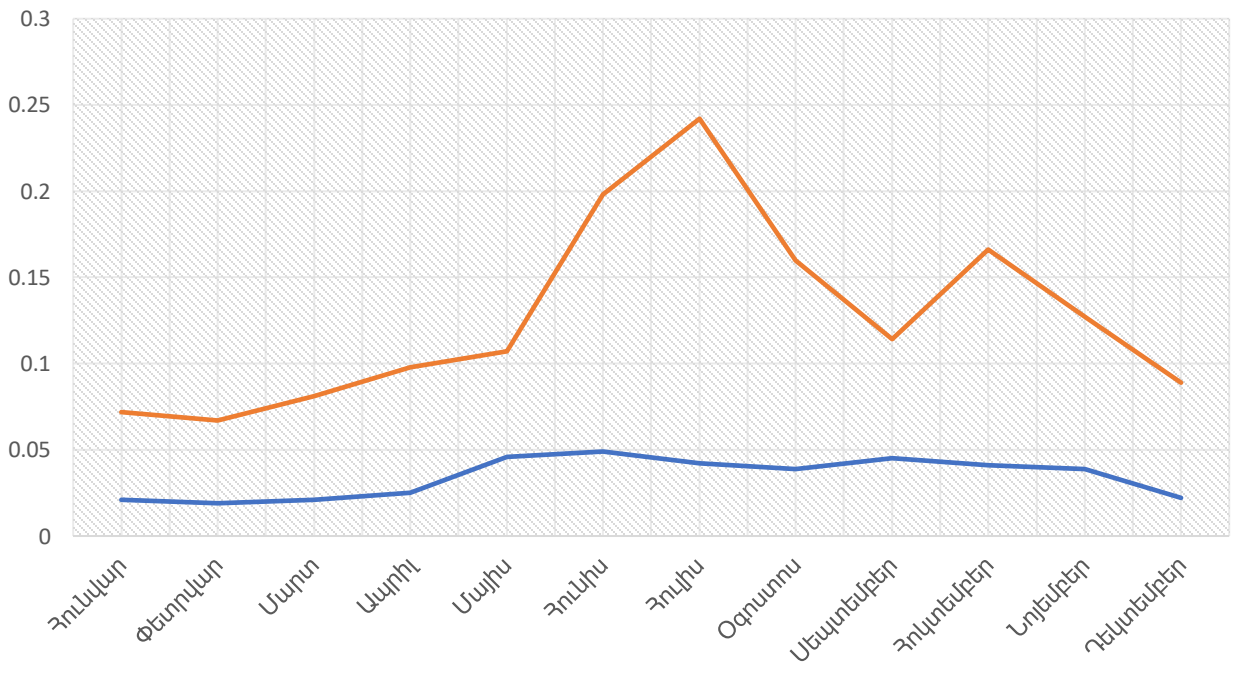
Դիտակետ 1 PM10 առավելագույն միասնվագ և 24 ժամվա միջին արդյունքները

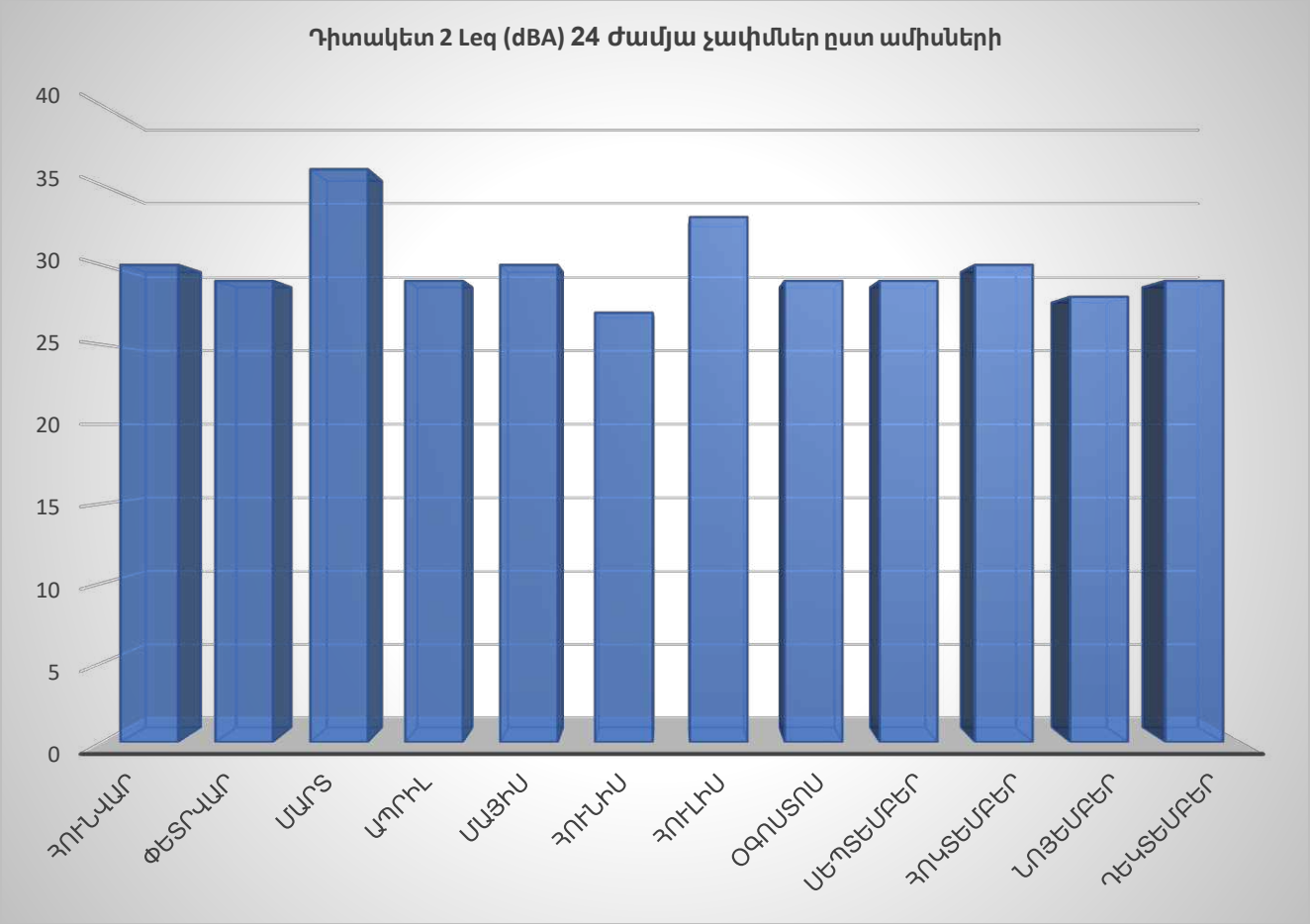


Դիտակետ 2 PM2.5 առավելագույն միանվագ և 24 ժամվա միջին արդյունքները



Դիտակետ 2 PM10 առավելագույն միանվագ և 24 ժամվա միջին արդյունքները





Տեղեկատվությունը ներկայացրեց

_____ (գտնվելու և գործունեության իրականացման վայրը, հեռախոսահամարը, կայքը, էլեկտրոնային հասցեն՝ առկայության դեպքում)

Ղեկավար _____ (ստորագրությունը, ամիսը, ամսաթիվը, տարեթիվը)
 (պաշտոնը, անունը, ազգանունը)