



THEESQIZ ARCHITECTURAL STUDIO

ԲՆԱԿԵԼԻ ԲԱԶՄԱՖՈՒՆԿՑԻՈՆԱԼ ՀԱՄԱԼԻՐԻ ԱՇԽԱՏԱՆՔԱՅԻՆ ՆԱԽԱԳԻԾ

Հասցե՝ ՀՀ, Արարատի մարզ, համայնք Արտաշատ, Արտաշատ քաղաք Ա. Խաչատրյան փողոց 116/1



ԿԱՌՈՒՑԱՊԱՏՈՂ՝

ԴԱՎԻԹ ՍՈՒՔԻԱՍՅԱՆ

ՆԱԽԱԳԾՈՂ՝

«ԴԸ ԷՍՔԻԶ» ՃԱՐՏԱՐԱՊԵՏԱԿԱՆ ԱՐՎԵՍՏԱՆՈՑ

ՎԱՐԴԳԵՍ ԳՐԻԳՈՐՅԱՆ Ա/Ձ

info@esqiz.am
+374 77 077 918
YEREVAN, MASHTOTS 27 A
WWW.ESQIZ.AM

ԳԾԱԳՐԵՐԻ ԱՆՎԱՆԱՑԱՆԿ

1.	ԲԱՑԱՏՐԱԳԻՐ, ՆԱԽԱԳԾԻ ԿԱԶՄԸ	
2.	ԳԼԽԱԿՈՐ ՀԱՏԱԿԱԳԻԾ (ՀՐՇԵԶ ՄԵՔԵՆԱՆԵՐԻ ՄՈՏԵՑՈՒՄ)	Մ 1:350
3.	ԳԼԽԱԿՈՐ ՀԱՏԱԿԱԳԻԾ	Մ 1:350
4.	ՆԿՈՒՂԱՅԻՆ ՀԱՐԿԻ ՀԱՏԱԿԱԳԻԾ -3.30 ՆԻՇՈՒՄ	Մ 1:180
5.	ԱՌԱՋԻՆ ՀԱՐԿԻ ՀԱՏԱԿԱԳԻԾ 0.00 ՆԻՇՈՒՄ	Մ 1:180
6.	2–ՐԴ ՀԱՐԿԻ ՀԱՏԱԿԱԳԻԾ +4.20 ՆԻՇՈՒՄ	Մ 1:180
7.	3–7–ՐԴ ՏԻՊԱՐԱՅԻՆ ՀԱՐԿԻ ՀԱՏԱԿԱԳԻԾ +7.50–ԻՑ +20.70 ՆԻՇ	Մ 1:180
8.	8–ՐԴ ՀԱՐԿԻ ՀԱՏԱԿԱԳԻԾ +24.00 ՆԻՇՈՒՄ	Մ 1:180
9.	9–ՐԴ ՀԱՐԿԻ ՀԱՏԱԿԱԳԻԾ +27.30 ՆԻՇՈՒՄ	Մ 1:180
10.	ՏԱՆԻՔԻ ՀԱՏԱԿԱԳԻԾ +30.60 ՆԻՇՈՒՄ	Մ 1:180
11.	ՏԱՆԻՔԻ ՀԱՏԱԿԱԳԻԾ	Մ 1:180
12.	ՃԱԿԱՏ Ա – Է ԱՌԱՆՑՔՆԵՐԻ ՄԻՋԵՎ	Մ 1:150
13.	ՃԱԿԱՏ 16 – 1 ԱՌԱՆՑՔՆԵՐԻ ՄԻՋԵՎ	Մ 1:175
14.	ՃԱԿԱՏ 1 – 16 ԱՌԱՆՑՔՆԵՐԻ ՄԻՋԵՎ	Մ 1:175
15.	ՃԱԿԱՏ Է – Ա ԱՌԱՆՑՔՆԵՐԻ ՄԻՋԵՎ	Մ 1:150
16.	ՃԱԿԱՏ– ԿՏՐՎԱԾԸ 1 – 1	Մ 1:150
17.	ՃԱԿԱՏ – ԿՏՐՎԱԾԸ 2 – 2	Մ 1:150
18.	ԼԱՅՆԱԿԱՆ ԿՏՐՎԱԾԸ 3 – 3	Մ 1:150
19.	ԼԱՅՆԱԿԱՆ ԿՏՐՎԱԾԸ 4 – 4	Մ 1:150
20.	ԵՐԿԱՅՆԱԿԱՆ ԿՏՐՎԱԾԸ 5 – 5	Մ 1:175
21.	ՆԿՈՒՂԱՅԻՆ ՀԱՐԿԻ ՄԱԿՆԻՇԱԿՈՐՄԱՆ ՀԱՏԱԿԱԳԻԾ -3.30 ՆԻՇՈՒՄ	Մ 1:180
22.	ԺԱՆԱՆԱԿԱԿՈՐ ԹԱՔՍՏՈՑԻ ՀԱՏԱԿԱԳԻԾ -3.30	Մ 1:180
23.	ԱՌԱՋԻՆ ՀԱՐԿԻ ՀԱՏԱԿԱԳԻԾ 0.00 ՆԻՇՈՒՄ	Մ 1:180
24.	2–ՐԴ ՀԱՐԿԻ ՄԱԿՆԻՇԱԿՈՐՄԱՆ ՀԱՏԱԿԱԳԻԾ +4.20 ՆԻՇ	Մ 1:180
25.	3--7–ՐԴ ՏԻՊԱՐԱՅԻՆ ՀԱՐԿԻ ՄԱԿՆԻՇԱԿՈՐՄԱՆ ՀԱՏԱԿԱԳԻԾ +7.50–ԻՑ +20.70	Մ 1:180
26.	8–ՐԴ ՀԱՐԿԻ ՄԱԿՆԻՇԱԿՈՐՄԱՆ ՀԱՏԱԿԱԳԻԾ +24.00 ՆԻՇՈՒՄ	Մ 1:180
27.	9–ՐԴ ՀԱՐԿԻ ՄԱԿՆԻՇԱԿՈՐՄԱՆ ՀԱՏԱԿԱԳԻԾ +27.30 ՆԻՇՈՒՄ	Մ 1:180



ԴԻՏԱՐԿՎՈՂ ՏԱՐԱԾՔԻ ՏԵՂԱԴԻՐՔԸ

ԲԱՑԱՏՐԱԳԻՐ

ՀՀ, Արարատի մարզ, համայնք Արտաշատ, Արտաշատ քաղաքի Ա. Խաչատրյան փողոց 116/1 հասցեում Կառուցապատող՝ Դավիթ Սուքիասյանին պատկանող հողամասում Բնակելի բազմաֆունկցիոնալ համալիրի նախագիծը իրականացվել է ըստ անշարժ գույքի նկատմամբ իրավունքի պետական գրանցման N 05122024-03-0102 վկայականի՝ կադաստրային ծածկագիր 03-001-0039-0062 և Կառուցապատողի կողմից տրված առաջադրանքի համաձայն ՀՀ-ում գործող շինարարական և հակահրդեհային նորմերի և կանոնների:

Նախագծում քննարկվող հողամասի ընդհանուր մակերեսը կազմում է 6858.0 քմ: Հողամասում առկա է եռահարկ հասարակական շինություն, որը ըստ նախագծի ենթակա է քանդման:

Նախագծով նախատեսված է Բնակելի բազմաֆունկցիոնալ համալիրի կառուցում: Շինության առաջին հարկը նախատեսված է որպես հասարակական սպասարկման մասեր՝ առևտրային մաս, ընդ. 2157.3 քմ և բնակելի մասի մուտքեր:

Համալիրի վերին հարկերում նախատեսված է որպես բնակելի հատվածամաս 222 բն.-ով: Բնակելի համալիրի հարկայնությունը նախագծված է 7-9 վերգետնյա հարկեր և 1 ստորգետնյա հարկ նախատեսված որպես ավտոկայանատեղի:

Բազմաֆունկցիոնալ բնակելի համալիրի մուտքը ըստ նախագծի նախատեսված է Օգոստոսի 23 փողոցի կողմից: Ըստ նախագծի նախատեսվում է նաև ոչ միայն քննարկվող հողամասի այլ նաև հարակից որոշ հանրային հատվածների կանաչապատում, բարեկարգում և կարգաբերում:

Համալիրը իր տեղադիրքով նաև նպաստելու է Արտաշատ քաղաքի տվյալ կարևոր և մուտքային հանգույցի առավել կազմակերպված և ավարտուն քաղաքաշինական լուծմանը:

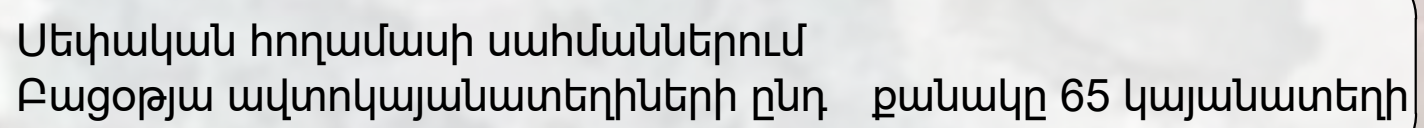
Հաշմանդամների և ԲՍԽ-երի կենսագործունեության ապահովման համար ապահովված են բոլոր անհրաժեշտ պայմանները:

Քաղաքացիական պաշտպանության ու արտակարգ իրավիճակների կանխարգելման միջոցառումների կազմակերպում
-3.30 նիշում առկա է երկակի նշանակությամբ ավտոկայանատեղ, որը անհրաժեշտության դեպքում կարող է ծառայել որպես պարգագույն թաքստոց 1300 մարդու համար: Այս հարկում նախատեսված է մեկ սանհանգույց սահմանափակ կարողությամբ մարդկանց և մեկ հասարակ սանհանգույց պատսպարանից օգտվողների համար: Ինչպես նաև նշված տարածքը ապահովված է օդափոխությամբ և վթարային լուսավորությամբ:

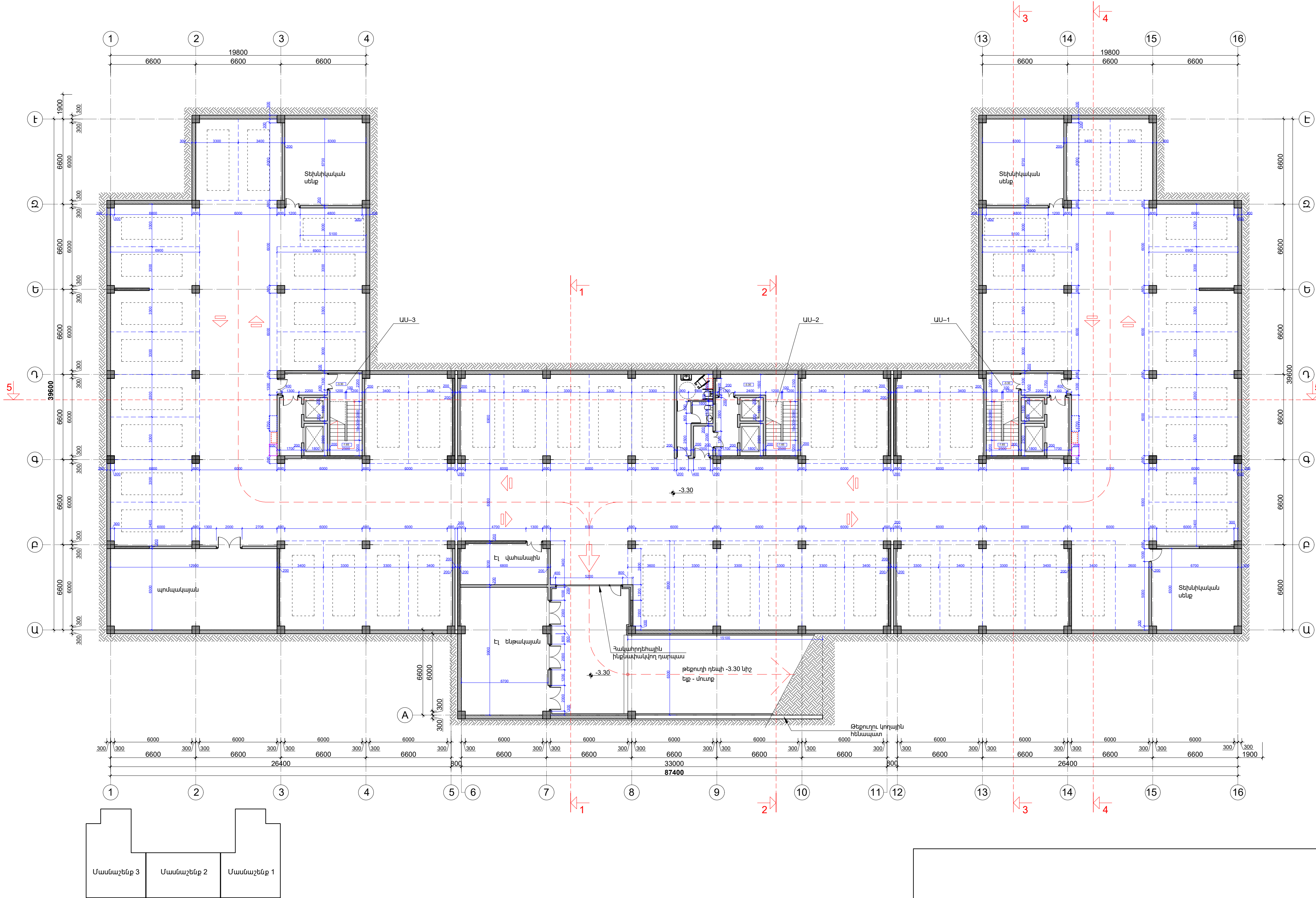
ՏԵՆՆԻԿԱԿԱՆ ՏՎՅԱԼՆԵՐ

Հողամասի ընդհանուր մակերեսը՝ 0.6858 հա
Հողամասում առկա շինության ընդ.մակերեսը (քանդման ենթակա)՝ 4945.11քմ
Նախագծվող շինության զբաղեցրած մակերեսը 0.00 նիշում ՝ 2516.0 քմ (36.7 %)
Նախագծվող շինության ընդհանուր մակերեսը (բոլոր հարկերը միասին)՝ 25768.4 քմ
Կանաչապատ մասի ընդհանուր մակերեսը / ջրանցիկ մասեր /՝ 2778.5 քմ (40.5%)
Անջրանցիկ մասի ընդհանուր մակերեսը ՝ 1563.5 քմ (22.8%)
Բնակելի համալիրի հարկայնությունը՝ եզրային մասեր 9 հարկ, միջին հատված 7 հարկ
Առավելագույն բարձրությունը հատակագծային նիշից՝ 33.0 մ
Բնակարանների ընդհանուր քանակը՝ 222 բնակարան
Ստորգետնյա հարկի մակերեսը (ե/բ սալի արտաքին եզրագծով) ՝ 2607 քմ
Ստորգետնյա ավտոկայանատեղիների քանակը՝ 54 կայանատեղ
Բացօթյա ավտոկայանատեղիների առավելագույն քանակը՝ 65 կայանատեղ

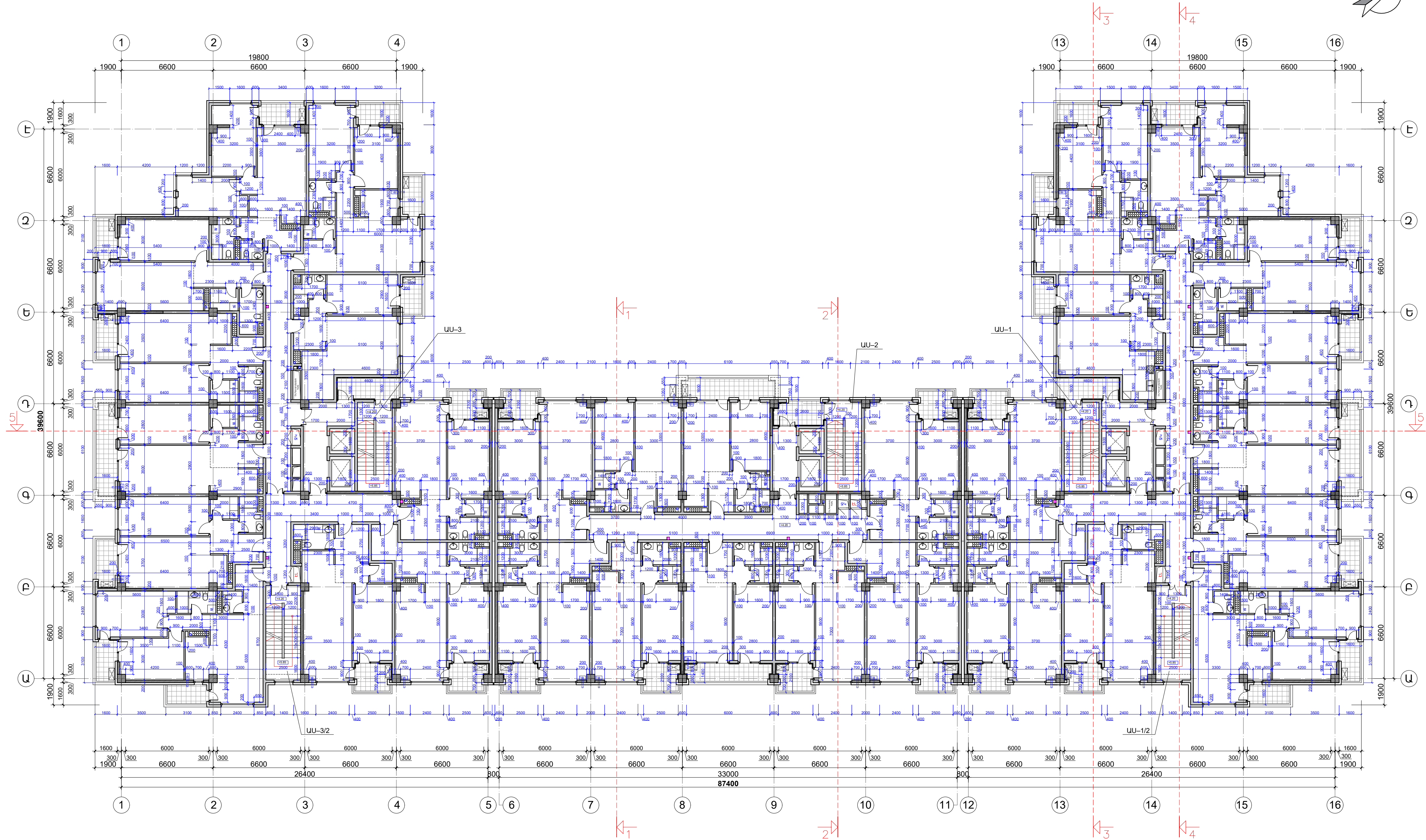
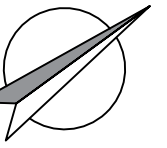


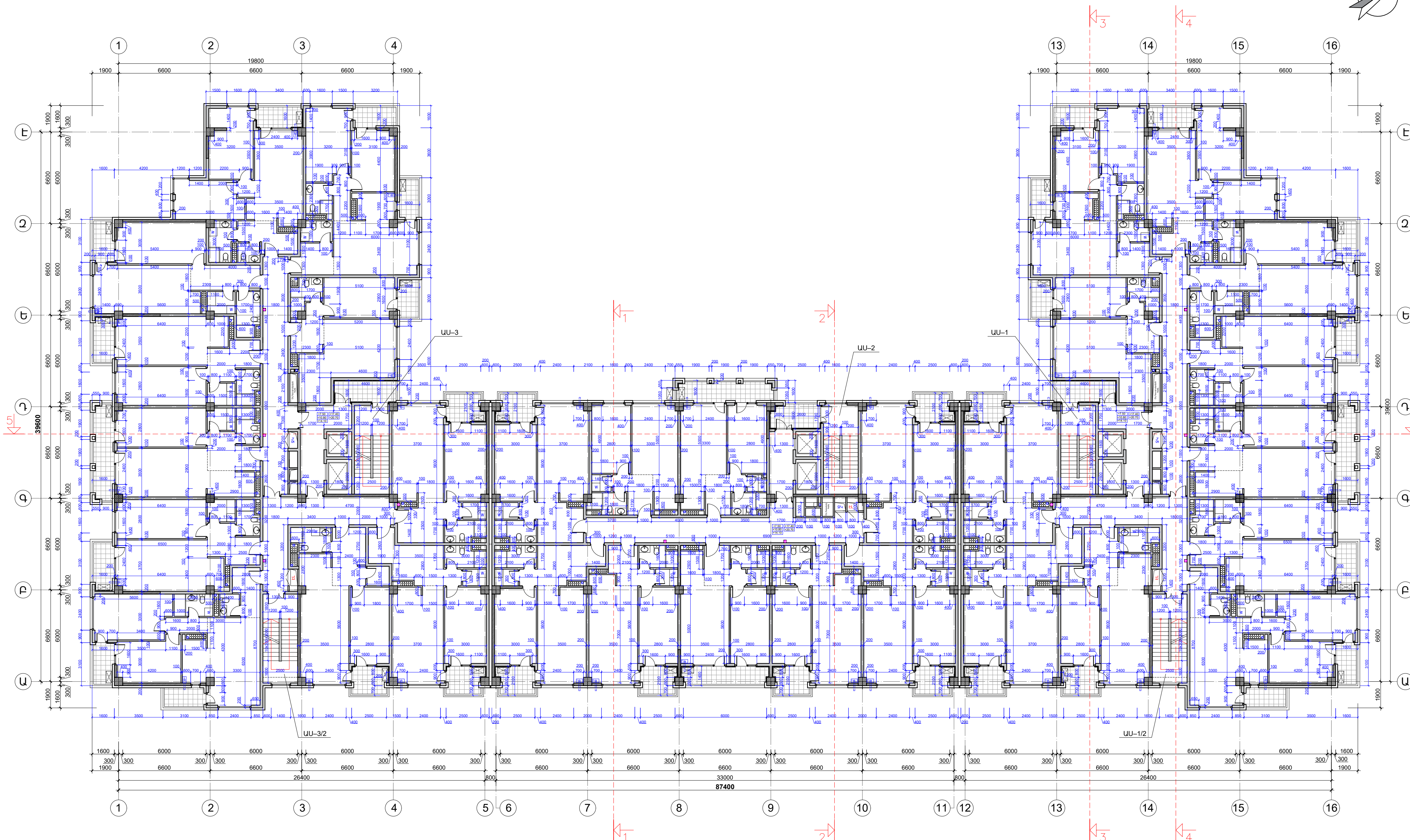
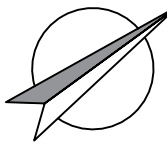


Սեփական հողամասի սահմաններում
Բացօթյա ավտոկայանատեղիների ընդ քանակը 65 կայանատեղի

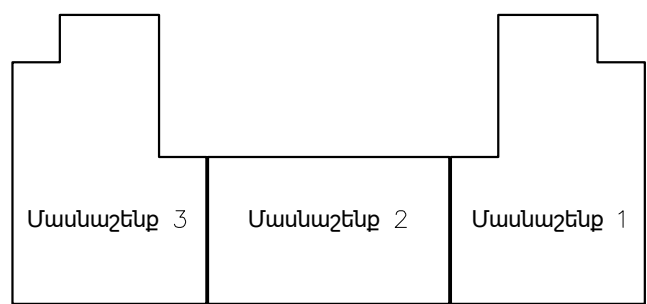
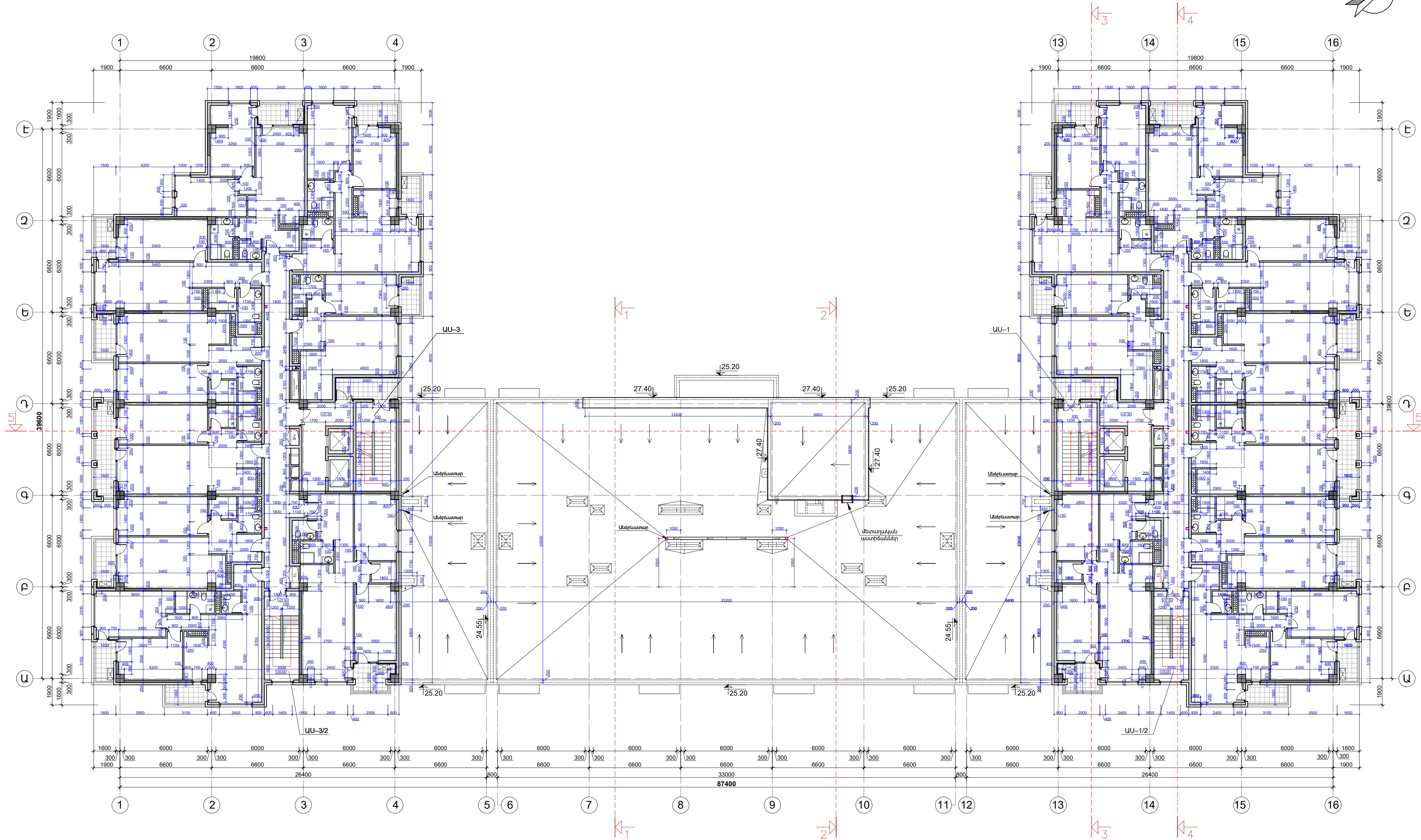
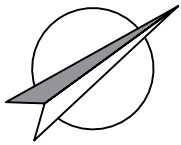


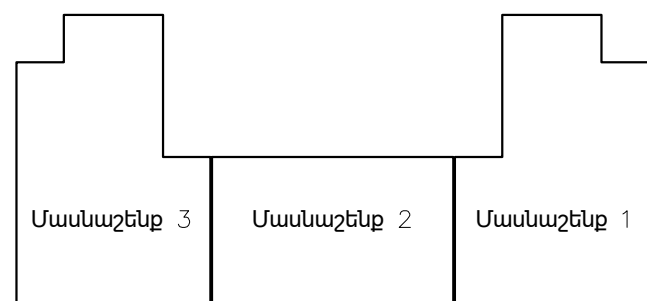
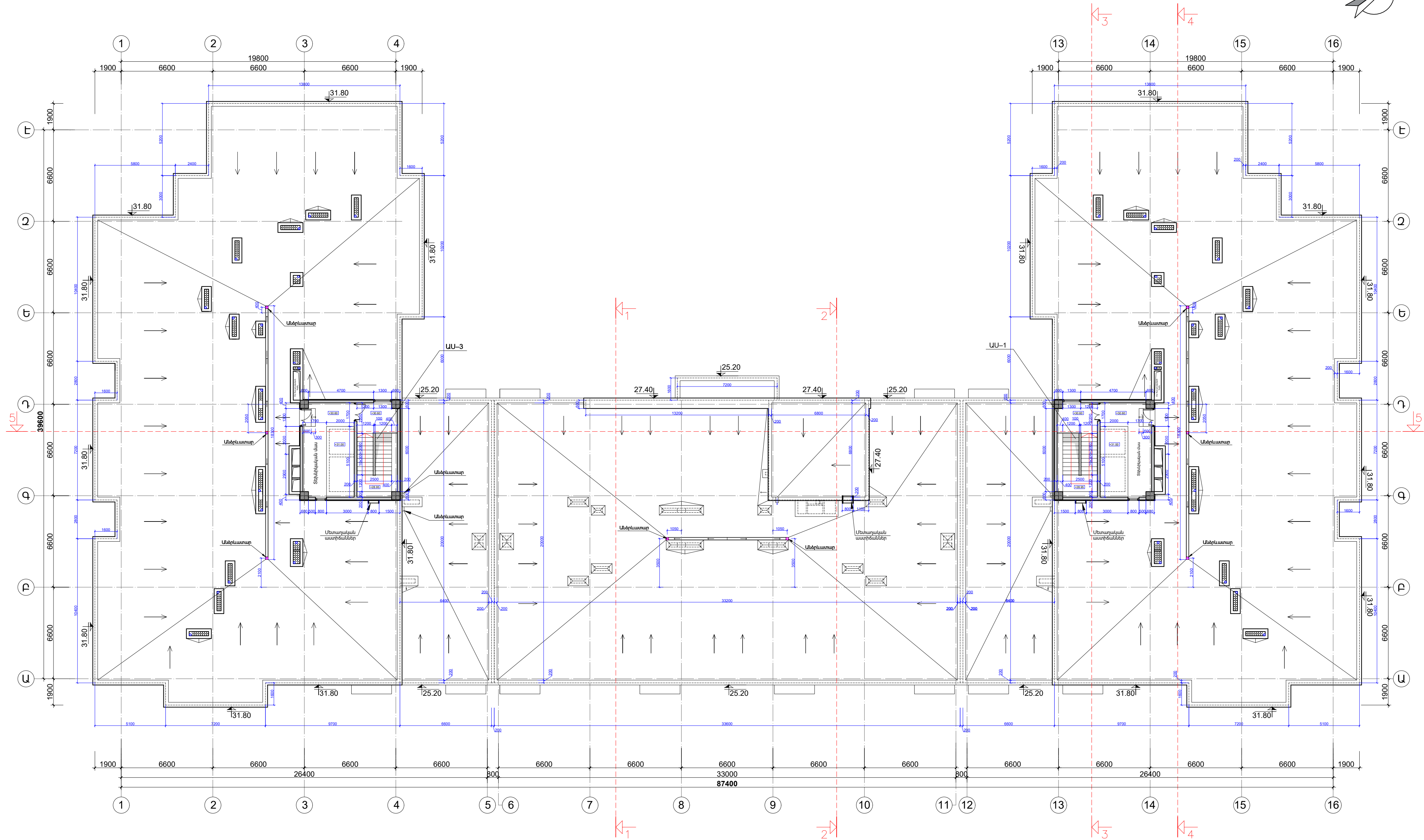
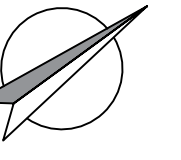


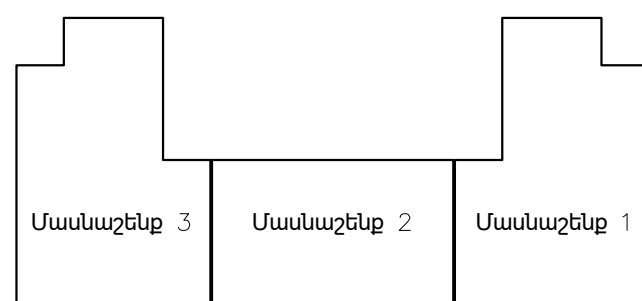
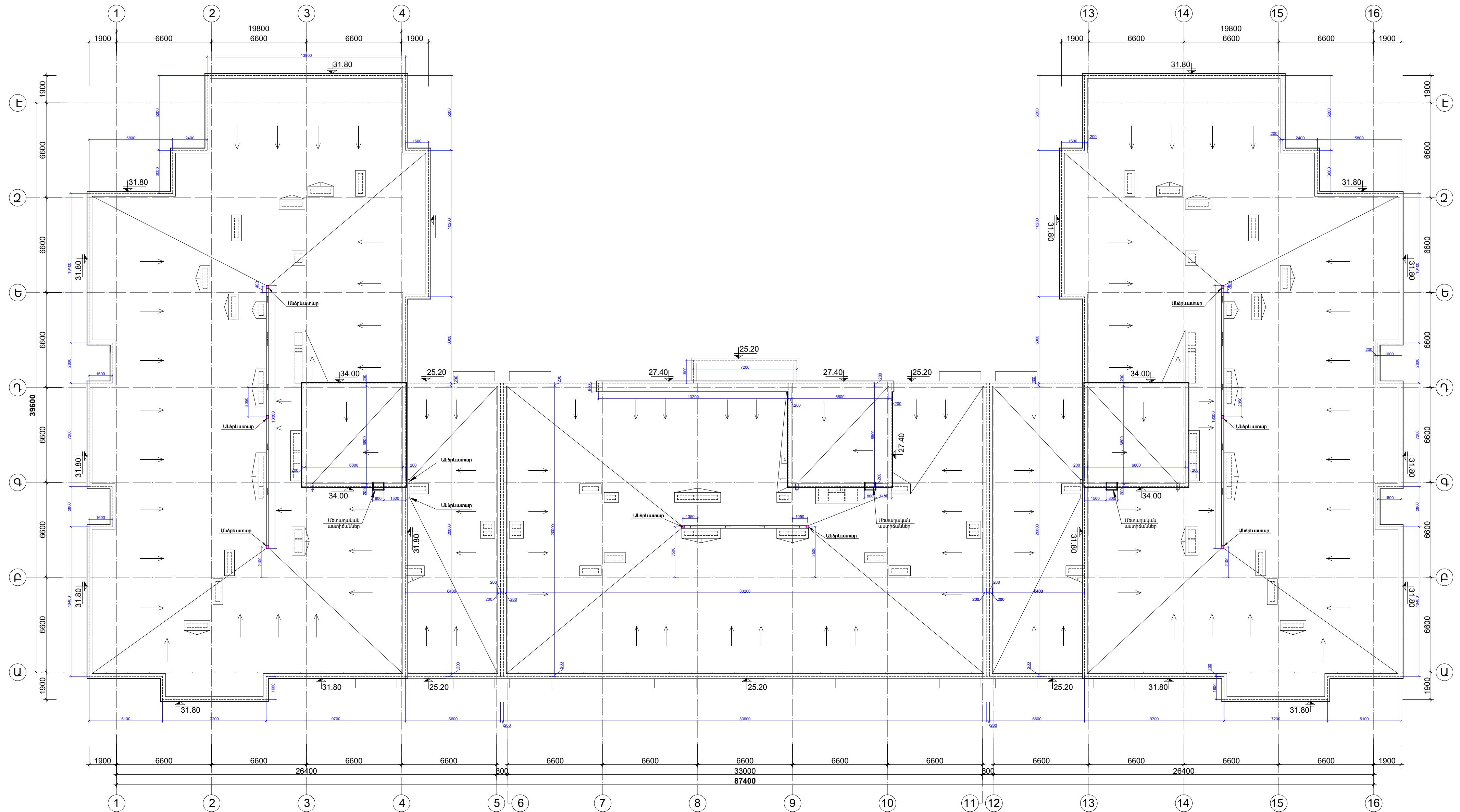












ՃԱԿԱՏ Ա - Է ԱՌԱՆՑՔՆԵՐԻ ՄԻՋԵՎ Մ 1:150



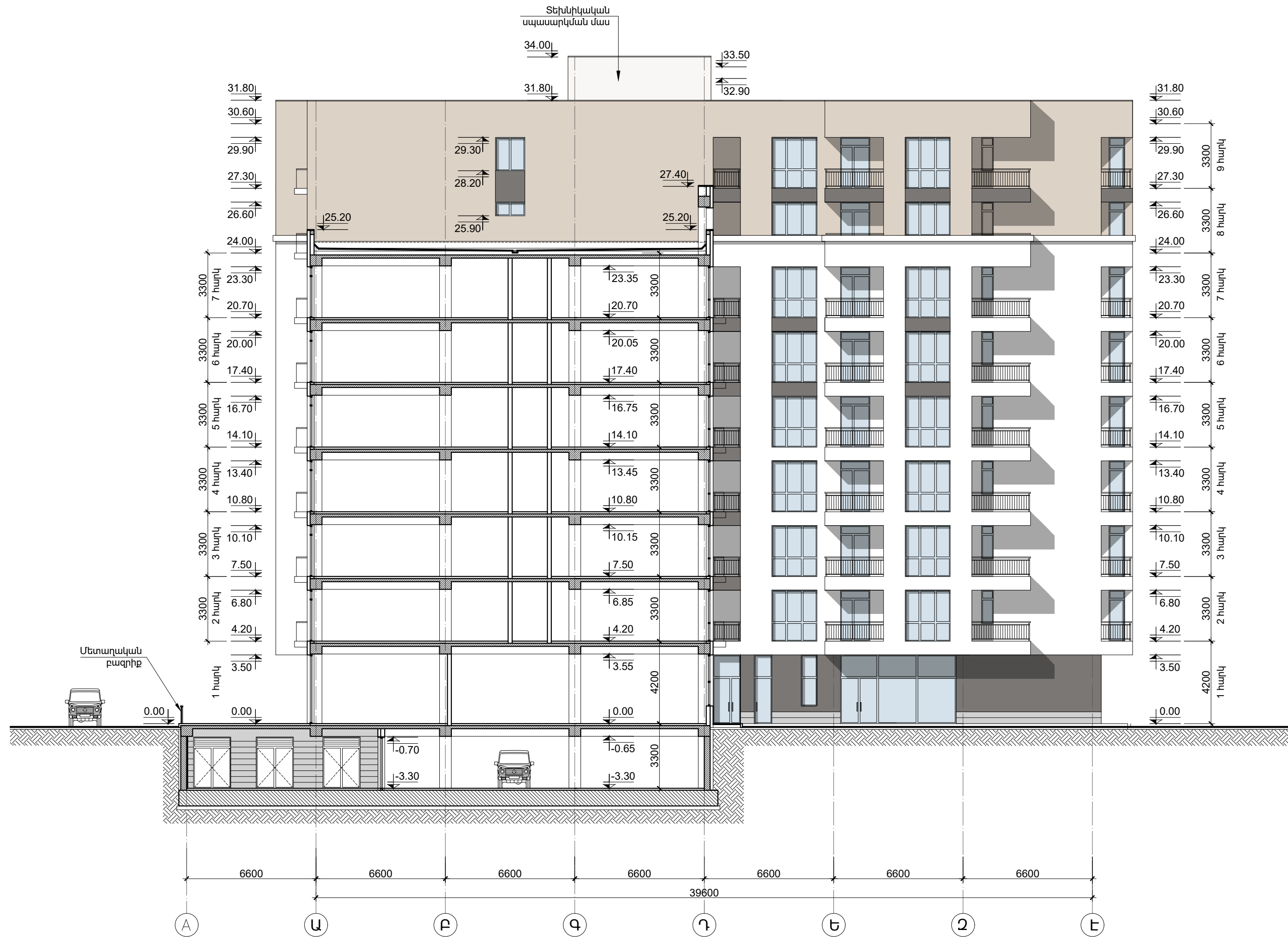
ՃԱԿԱՏ 1 - 16 ԱՌԱՆՑՔՆԵՐԻ ՄԻՋԵԿ Մ 1:175



ՃԱԿԱՏ Է - Ա ԱՌԱՆՑՔՆԵՐԻ ՄԻՋԵԿ Մ 1:150



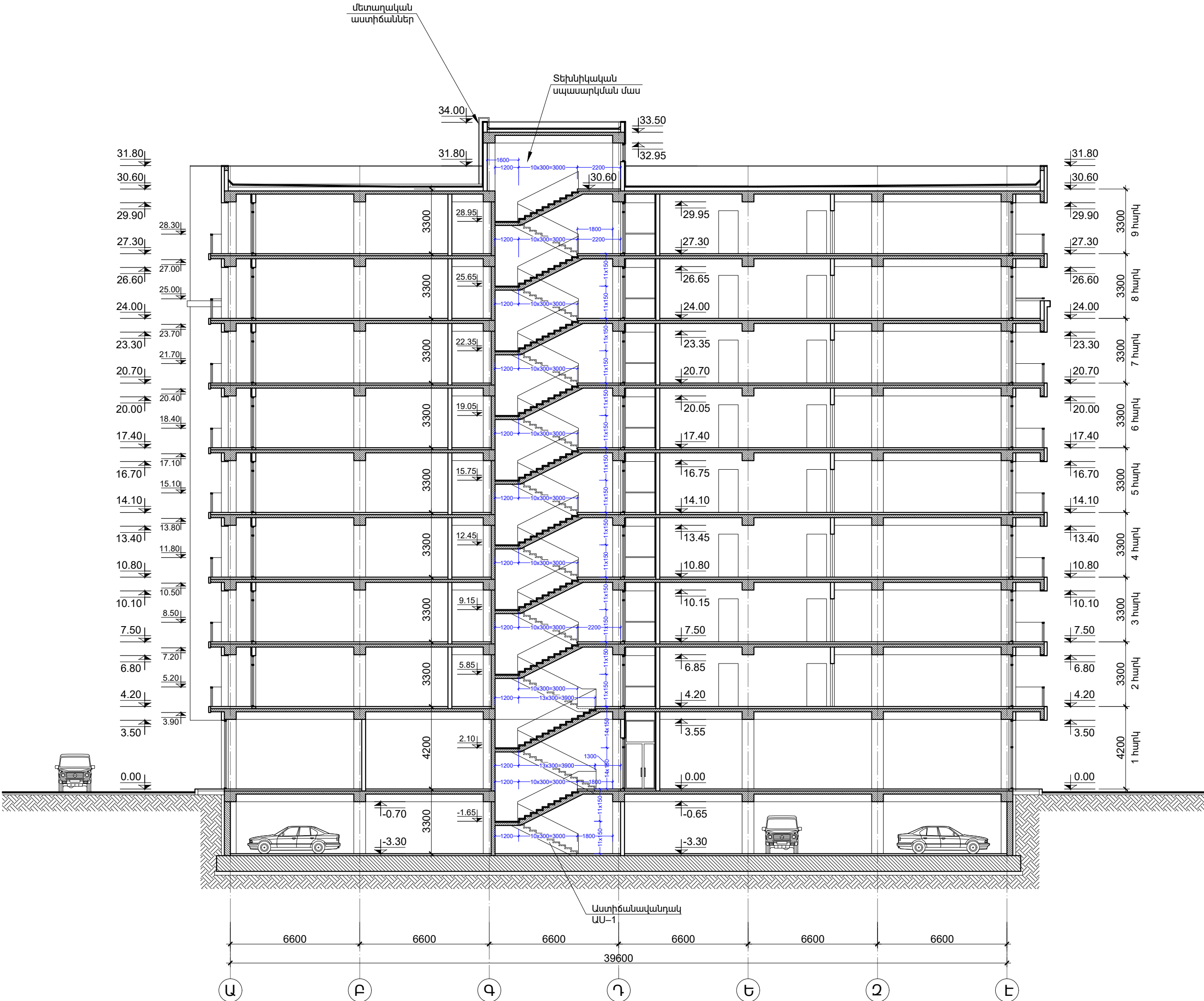
ՃԱԿԱՏ-ԿՏՐՎԱԾՔ 1-1 Մ 1:150



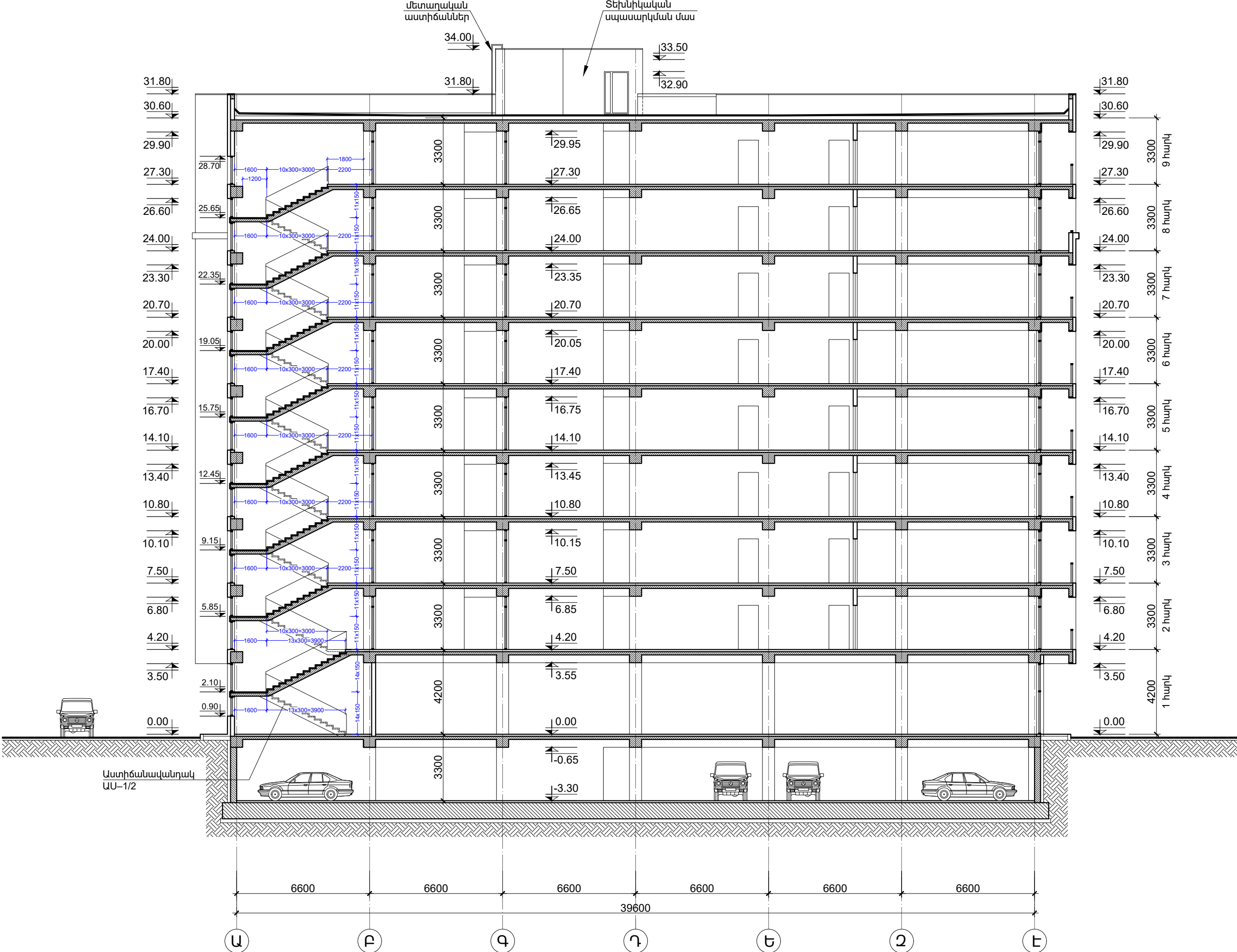
ՃԱԿԱՏ-ԿՏՐՎԱԾՔ 2-2 Մ 1:150



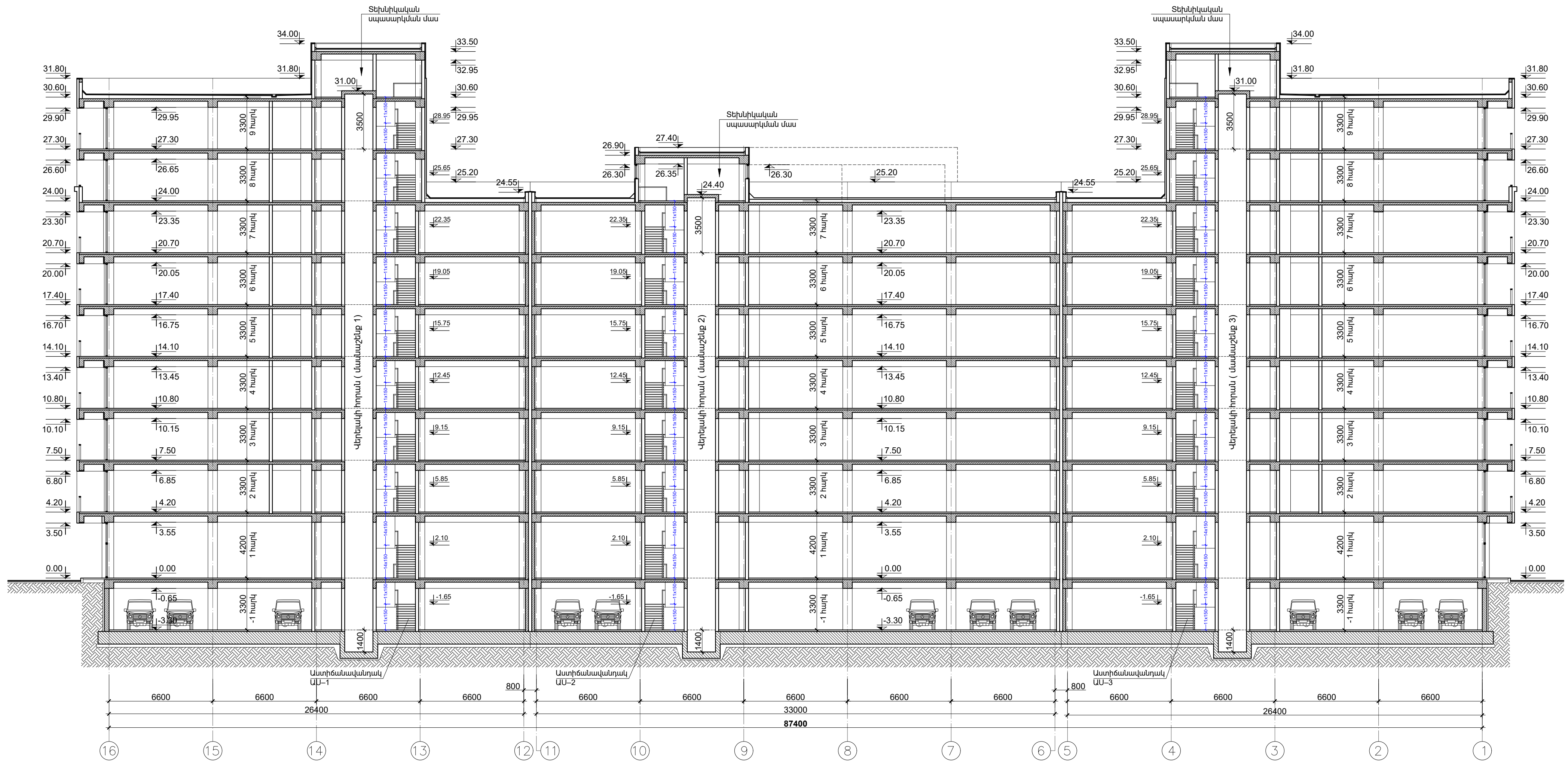
ԼԱՅՆԱԿԱՆ ԿՏՐՎԱԾՔ 3-3 Մ 1:150



ԼԱՅՆԱԿԱՆ ԿՏՐՎԱԾՔ 4-4 Մ 1:150

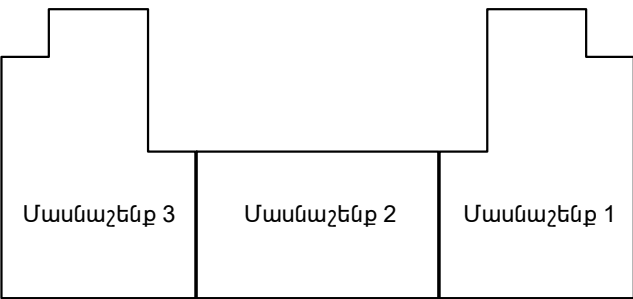
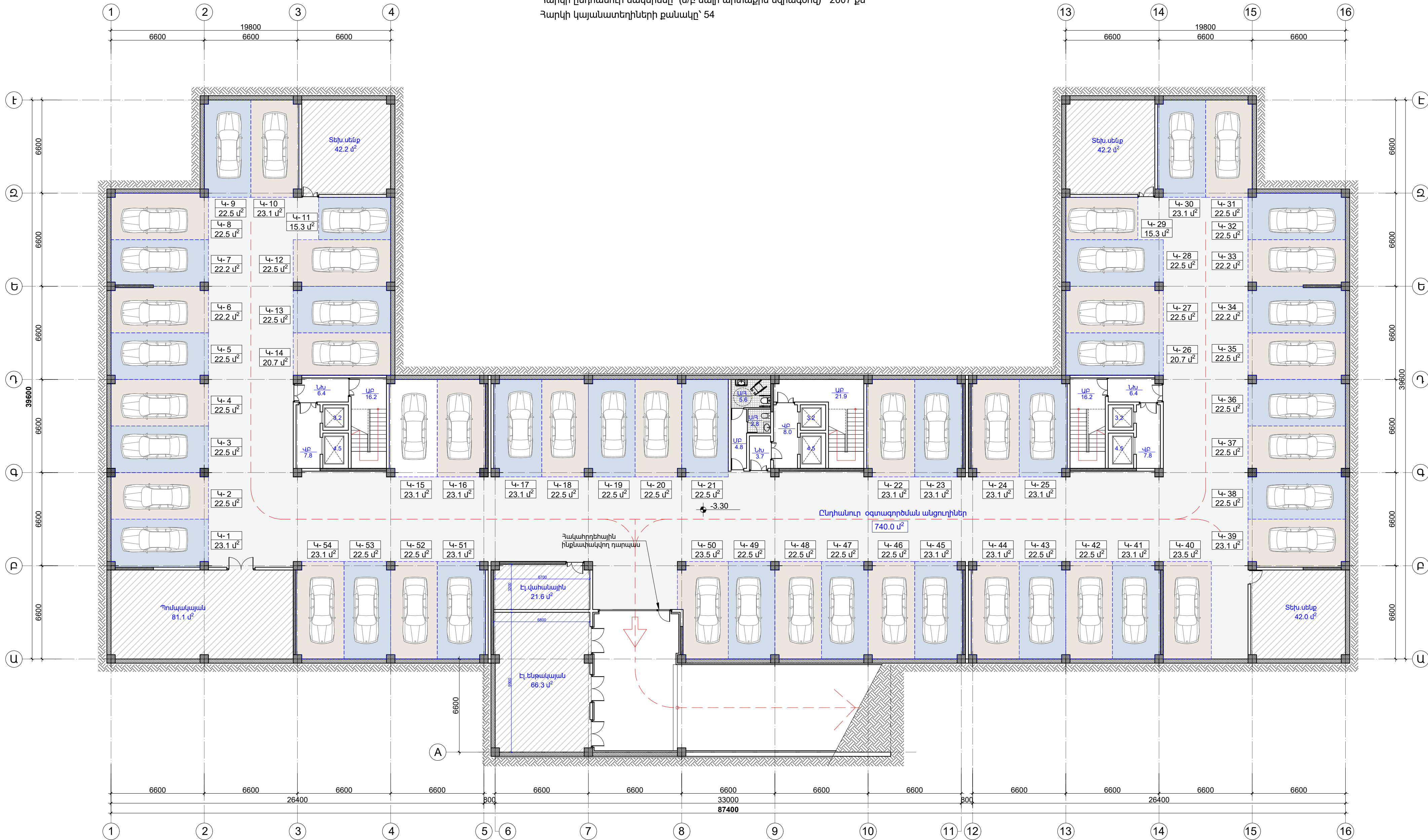


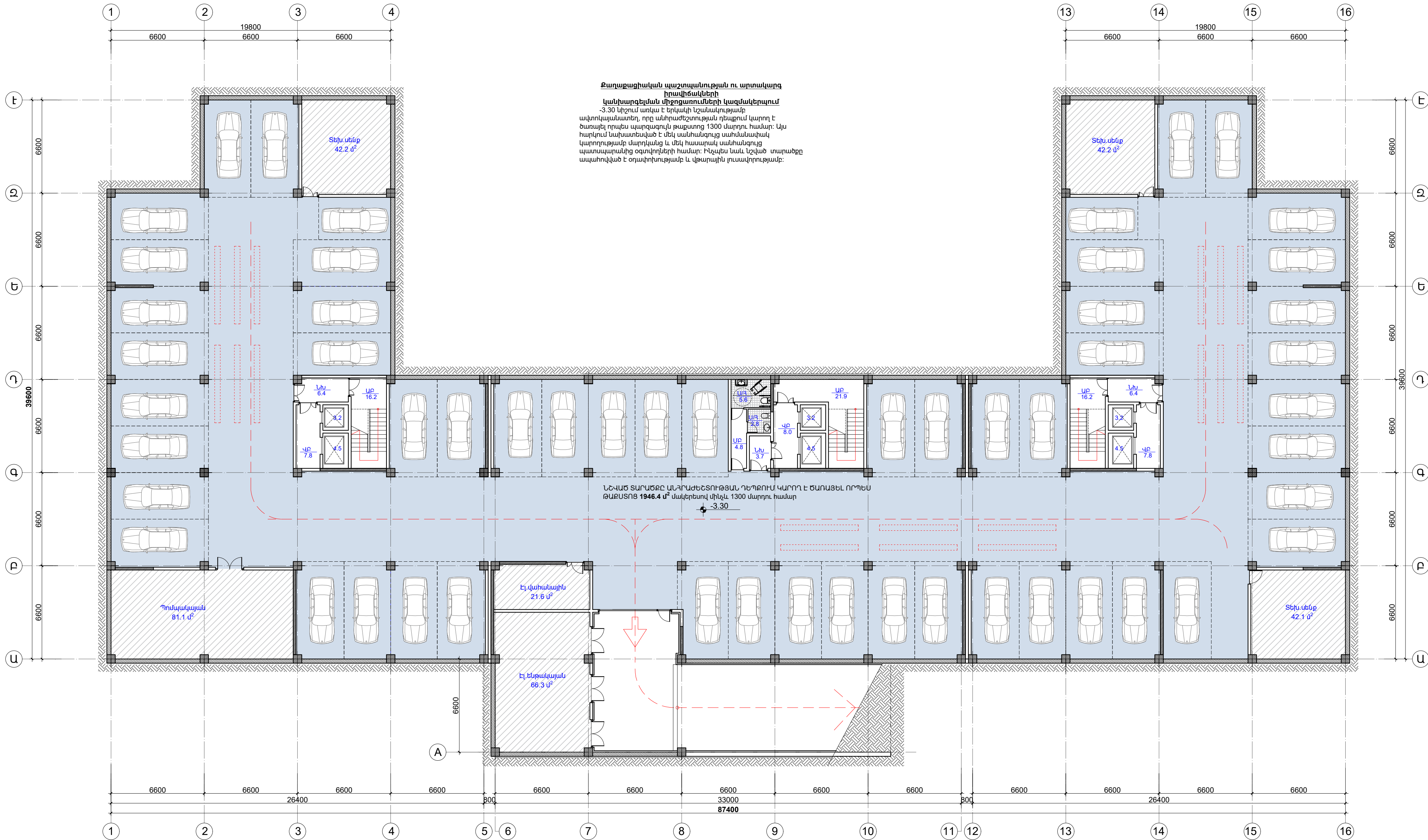
ԵՐԿԱՅՆԱԿԱՆ ԿՏՐՎԱԾՔ 5-5 Ս 1:175

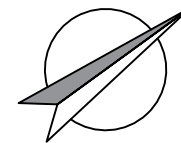


ՆԿՈՒՂԱՅԻՆ ՀԱՐԿԻ ՄԱԿՆԻԸԱՎՈՐՄԱՆ ՀԱՏԱԿԱԳԻԾ -3.30 ՆԻՇ Մ 1:180

Հարկի ընդհանուր մակերեսը (ե/բ սայի արտաքին եզրագծով)՝ 2607 քմ
Հարկի կայանատեղիների քանակը՝ 54

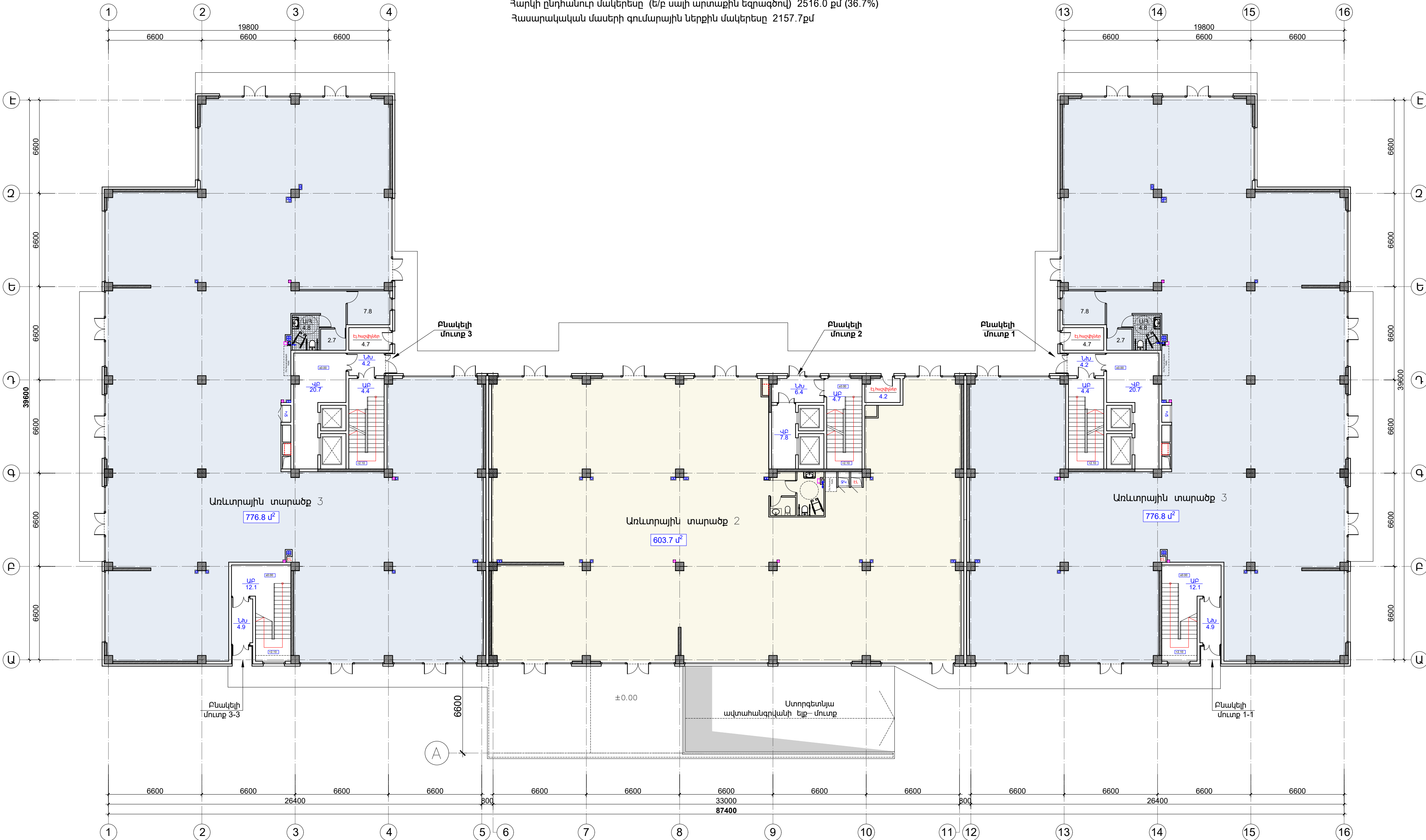


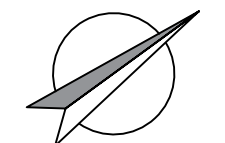




ԱՌԱՋԻՆ ՀԱՐԿԻ ՄԱԿՆԻՇԱԿՈՐՄԱՆ ՀԱՏԱԿԱԳԻԾ 0.00 ՆԻՇ Մ 1:180

Հարկի ընդհանուր մակերեսը (ե/բ սալի արտաքին եզրագծով) 2516.0 քմ (36.7%)
Հասարակական մասերի գումարային ներքին մակերեսը 2157.7քմ





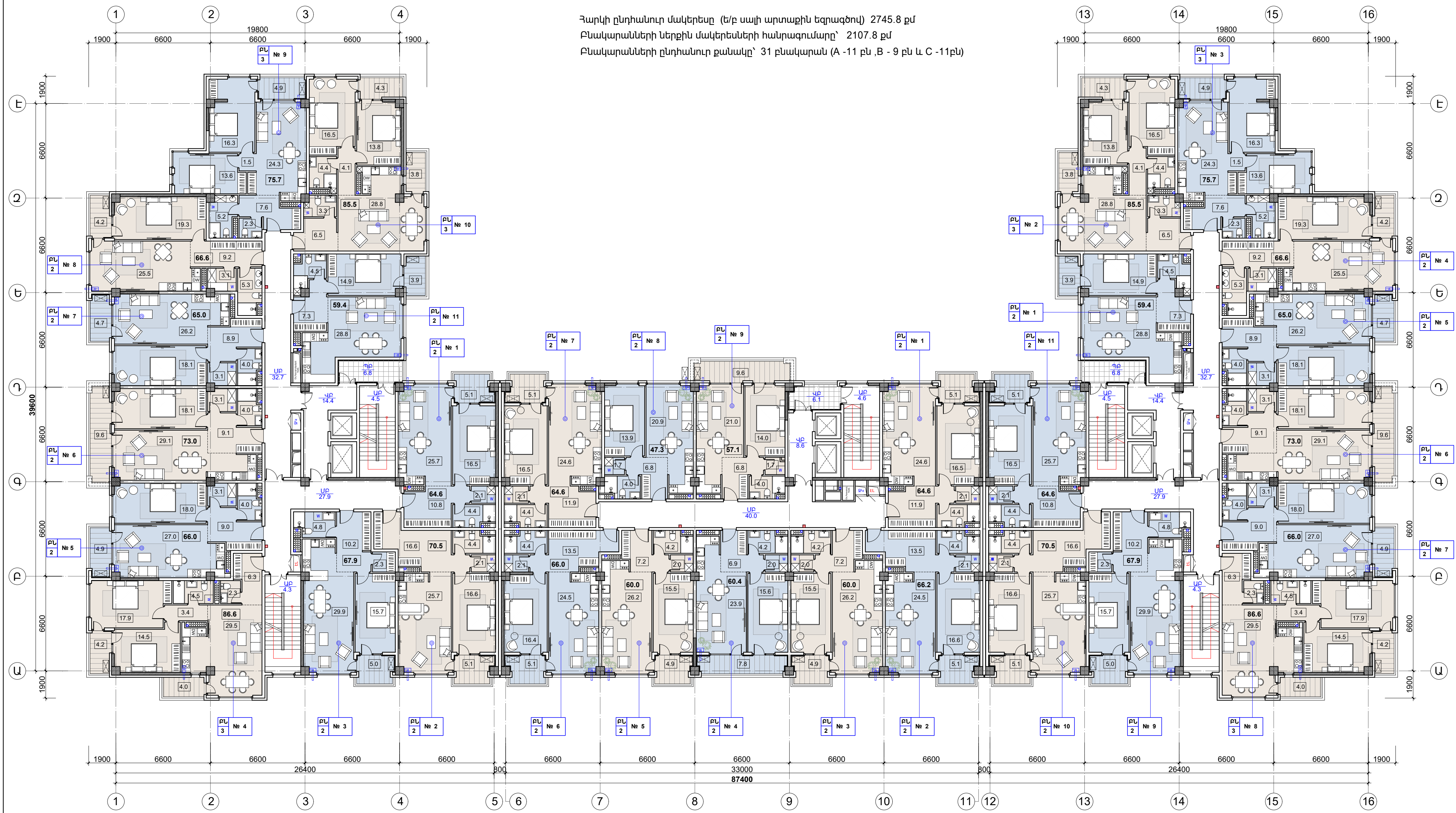
2-րդ ՀԱՐԿԻ ՄԱԿՆԻՇԱՎՈՐՄԱՆ ՀԱՏԱԿԱԳԻԾ +4.20 ՆԻՇ Մ 1:180

Մեկ տիպարային հարկի տեխնիկական տվյալներ

Հարկի ընդհանուր մակերեսը (ե/բ սալի արտաքին եզրագծով) 2745.8 քմ

Բնակարանների ներքին մակերեսների հանրագումարը՝ 2107.8 քմ

Բնակարանների ընդհանուր քանակը՝ 31 բնակարան (A -11 բն ,B - 9 բն և C -11բն)



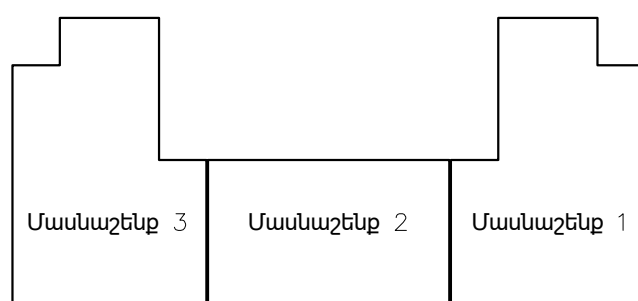
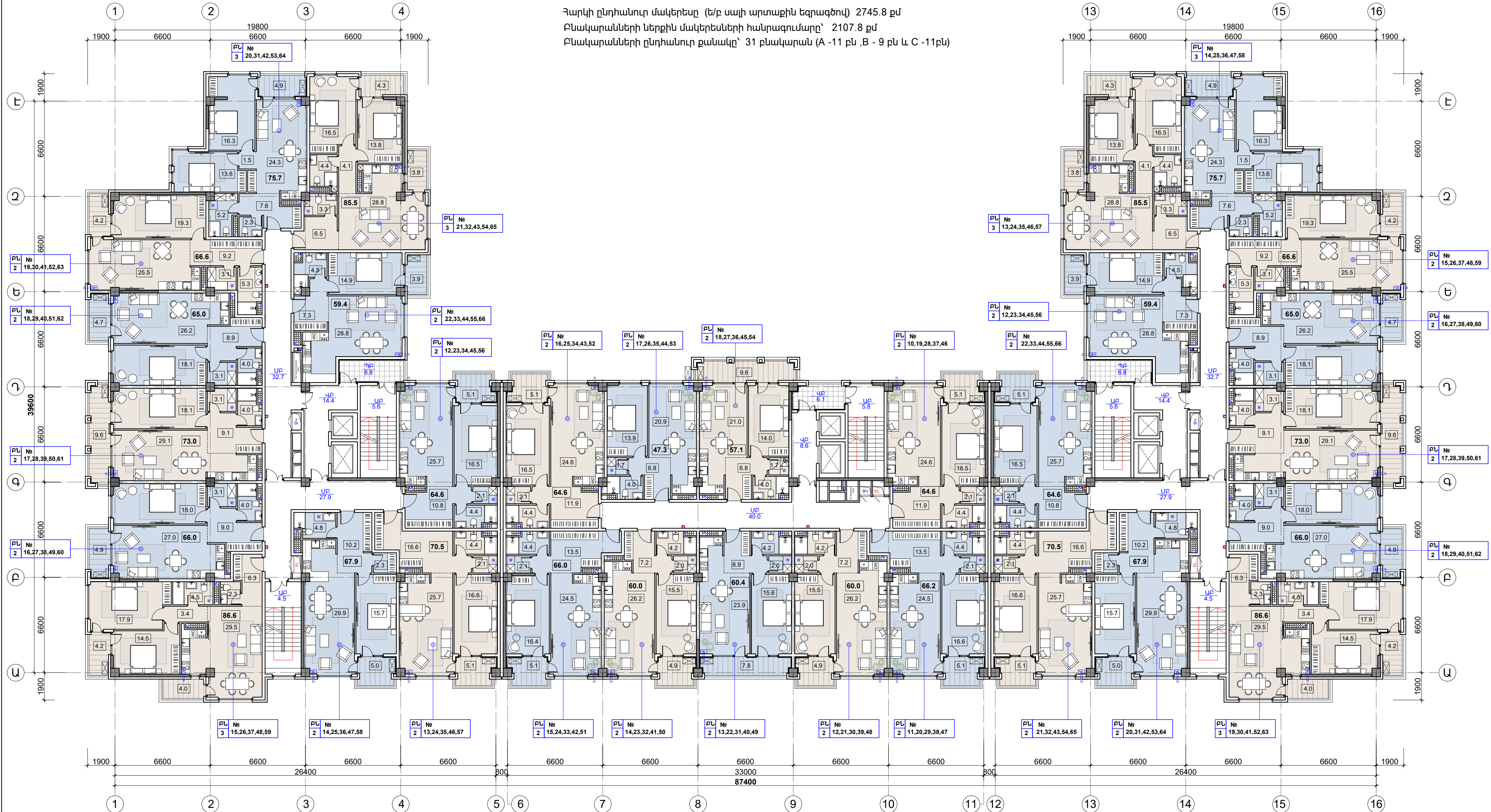
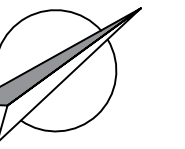
3---7-րդ ՏԻՊԱՐԱՅԻՆ ՀԱՐԿԻ ՄԱԿԼԻՇՇԱՎՈՐՄԱՆ ՀԱՏԱԿԱԳԻԾ +7.50-ից +20.70 ՆԻՇ Մ 1:180

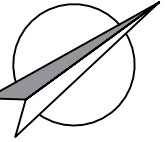
Մեկ տիպարային հարկի տեխնիկական տվյալներ

Հարկի ընդհանուր մակերեսը (ե/բ սալի արտաքին եզրագծով) 2745.8 քմ

Բնակարանների ներքին մակերեսների հանրագումարը՝ 2107.8 քմ

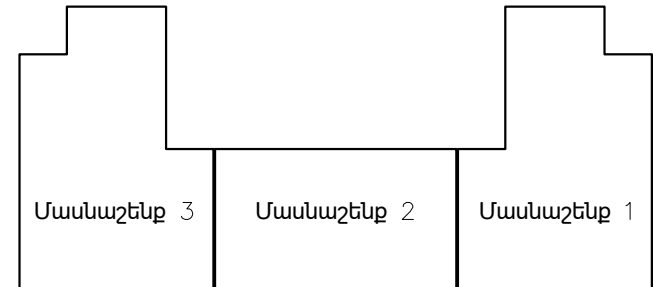
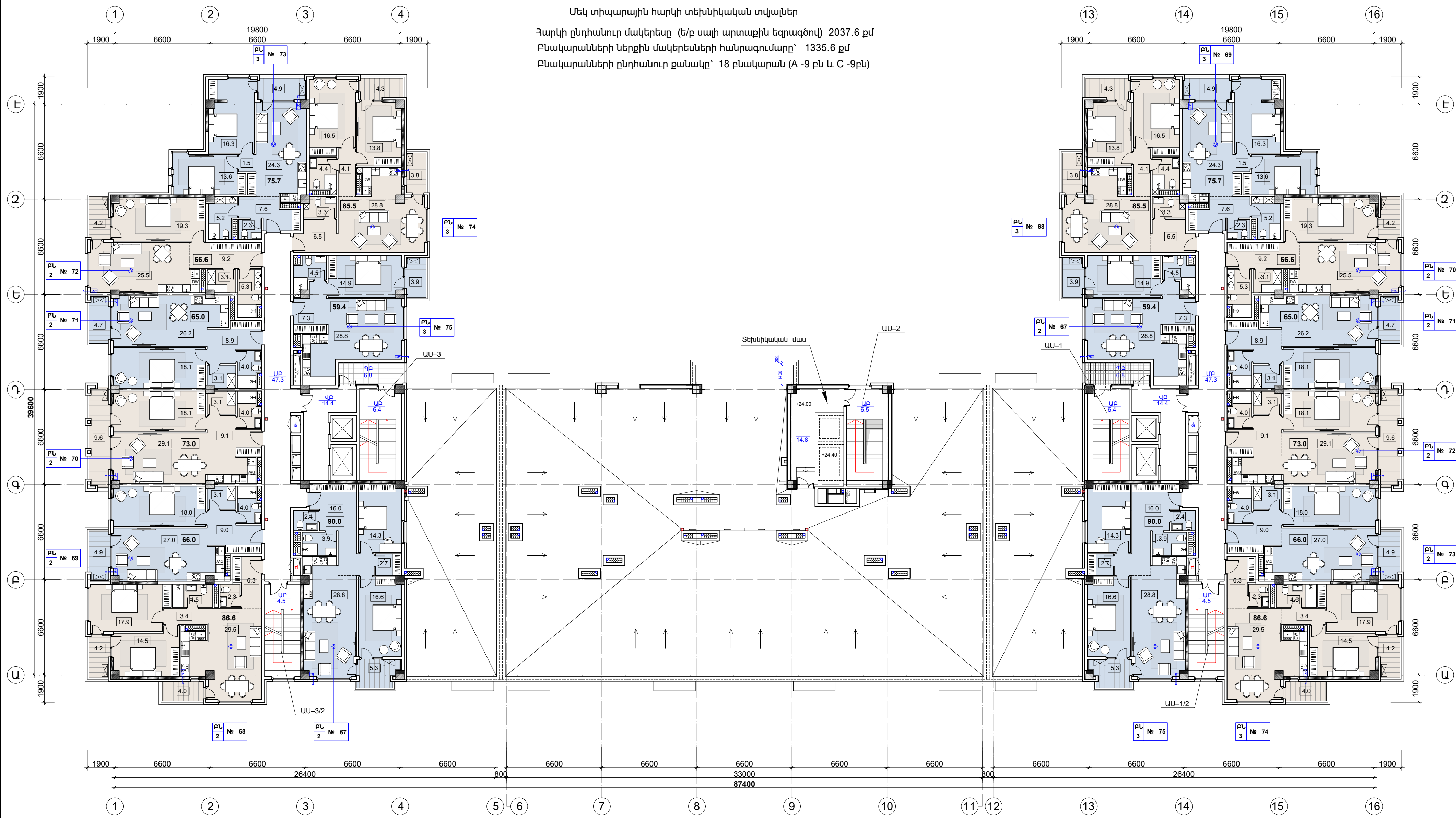
Բնակարանների ընդհանուր քանակը՝ 31 բնակարան (A - 11 բն ,B - 9 բն և C - 11բն)





8-րդ ՀԱՐԿԻ ՄԱԿՆԻՇԱՎՈՐՄԱՆ ՀԱՏԱԿԱԳԻԾ +24.00 ՆԻՇՈՒՄ Մ 1:180
Մեկ տիպարային հարկի տեխնիկական տվյալներ

Հարկի ընդհանուր մակերեսը (ե/բ սալի արտաքին եզրագծով) 2037.6 քմ
Բնակարանների ներքին մակերեսների հանրագումարը՝ 1335.6 քմ
Բնակարանների ընդհանուր քանակը՝ 18 բնակարան (A -9 քն և C -9քն)



9-ԴՂ ՀԱՐԿԻ ՀԱՏԱԿԱԳԻԾ +27.30 ՆԻՇՈՒՄ Մ 1:180

Մեկ տիպարային հարկի տեխնիկական տվյալներ

Հարկի ընդհանուր մակերեսը (ե/բ սալի արտաքին եզրագծով) 2037.6 քմ

Բնակարանների ներքին մակերեսների հանրագումարը՝ 1335.6 քմ

Բնակարանների ընդհանուր քանակը՝ 18 բնակարան (A -9 և Ա -9բ)

