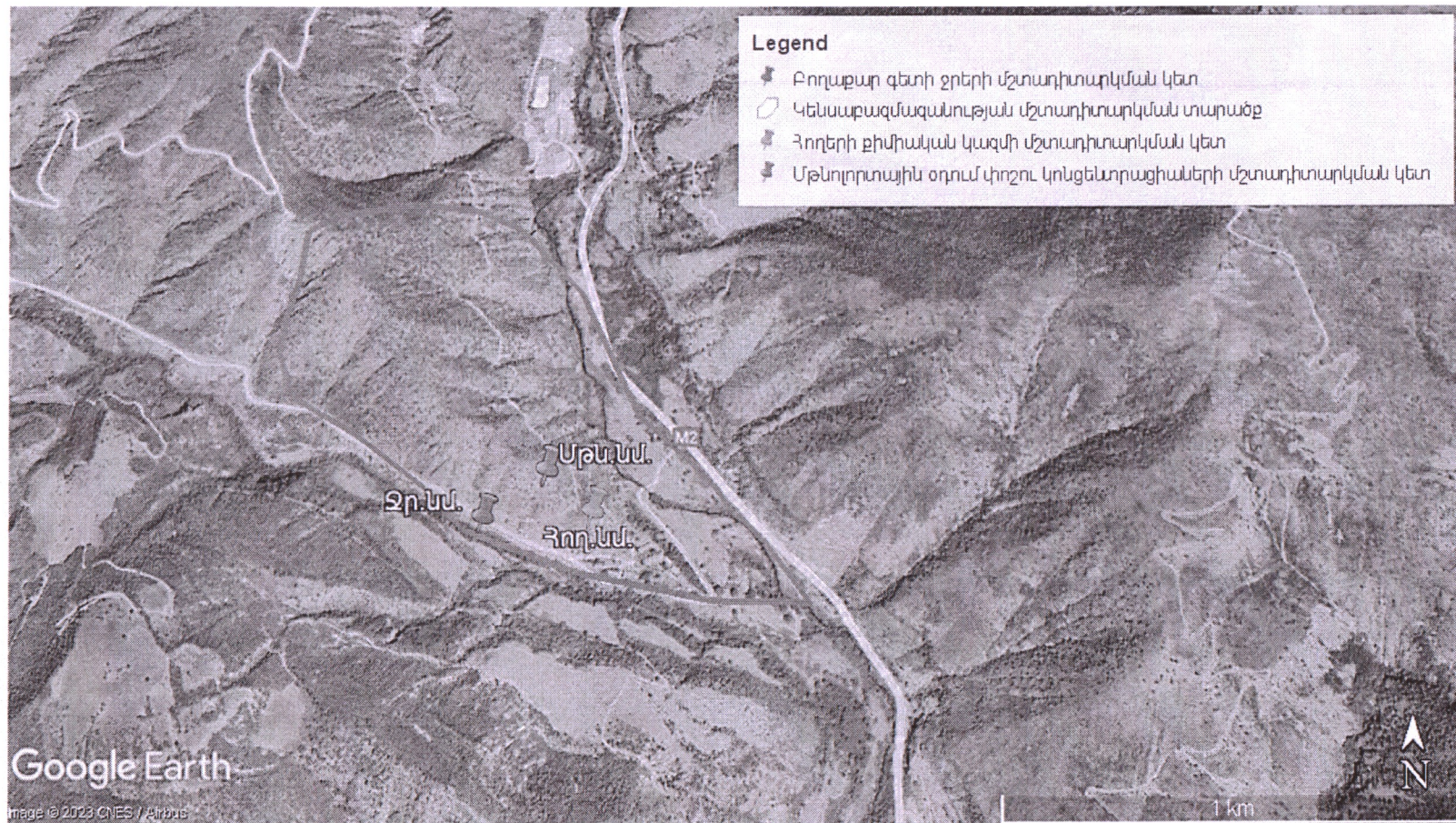


ՀՀ Սյունիքի մարզի Այգեձորի պղինձ-մոլիբդենային հանքավայրի Կենտրոնական տեղամասի տարածքում
կատարված մշտադիտարկումների արդյունքների վերաբերյալ ամփոփ տարեկան հաշվետվություն

Մշտադիտարկումների օբյեկտը	Մշտադիտար- կումների վայրը	Ցուցանիշը	Մշտադիտար- կումների տեսակը	Հաճախակա- նությունը	Արդյունքը (միջինացված)
1	2	3	4	5	6
Մակերևութային ջրեր	Բողաքար գետ	ՀՀ կառավարության 2011 թվականի հունվարի 27-ի N 75-Ն որոշմամբ սահմանված նորմեր	Նմուշառում, նմուշի լաբորատոր հետազոտություն	Շաբաթական մեկ անգամ	pH-8.2 As – չ/հ Cu - 46 մկգ/լ Zn -104 մկգ/լ Mo -8.7 մկգ/լ Pb -23 մկգ/լ Fe-0.12 մկգ/լ Mn – 9.2 մկգ/լ Ni – 17.7 մկգ/լ V – 3.2 մկգ/լ Co – 0.35 մկգ/լ Cr – 10.25 մկգ/լ
Ստորգետնյա ջրեր	-	-	-	-	-
Հողային ծածկույթ	Կենտրոնական տեղամասի տարածք	Հողերի քիմիական կազմ	Նմուշառում, նմուշի լաբորատոր հետազոտություն	Տարեկան մեկ անգամ	Sb – չի հայտնաբ. V – 145մգ/կգ Hg – 1.9մգ/կգ Pb - 34մգ/կգ Co - չի հայտնաբ. Mn – 816մգ/կգ Cu - 560մգ/կգ Ni - 11մգ/կգ Zn - 63մգ/կգ Cr - չի հայտնաբ.

1	2	3	4	5	6
Մթնոլորտային օդ	Կենտրոնական տեղամասի տարածք	Փոշի	Նմուշառում, նմուշի լաբորատոր հետազոտություն	Ամսական մեկ անգամ	0.07մգ/մ³
Վայրի բնություն, կենսամիջավայր, կարմիր գրքում ընդգրկված, էնդեմիկ տեսակներ	Կենտրոնական տեղամասի հարակից շրջան	Տարածքին բնորոշ վայրի բնության ներկայացուցիչների քանակ, աճելավայրերի և ապրելավայրերի տարածք, պոպուլյացիայի փոփոխություն	Հաշվառում, նկարագրություն, քարտեզագրում	Տարեկան մեկ անգամ	Տարածված է հիմնականում լեռնաչորասեր մացառուտային բուսականություն և շիբլյակ: Դիտարկվել են արևելյան ծորենի, կարմրան ճյուղառատ, մասրենի վրացական, գիհի երկարատերև, դժնիկ քաղցր, դրախտածառ սովորական, տրագականտային թփուտներ, օշաններ: Բողաքար գետի մոտ դիտարկվել է կանաչ դոդոշ, տեղամասի ժայռային հատվածներում՝ դեղնափորիկ, միջին մողես: Թռչուններից նշվել են կեռնեխ, սերինոս, սոցժվորական կարմրատուտ, լոր: Կաթնասուններից տարածքում հայտնի են եվրապական նպատաստակ, աղվես, դաշտամուկ, շնագայլ, սովորական ոզնի:

ՀՀ Սյունիքի մարզի Այգեձորի պղինձ-մոլիբդենային հանքավայրի Կենտրոնական տեղամասի տարածքում
մշտադիտարկման կետերի սխեմատիկ քարտեզ



Նկար 1.

